

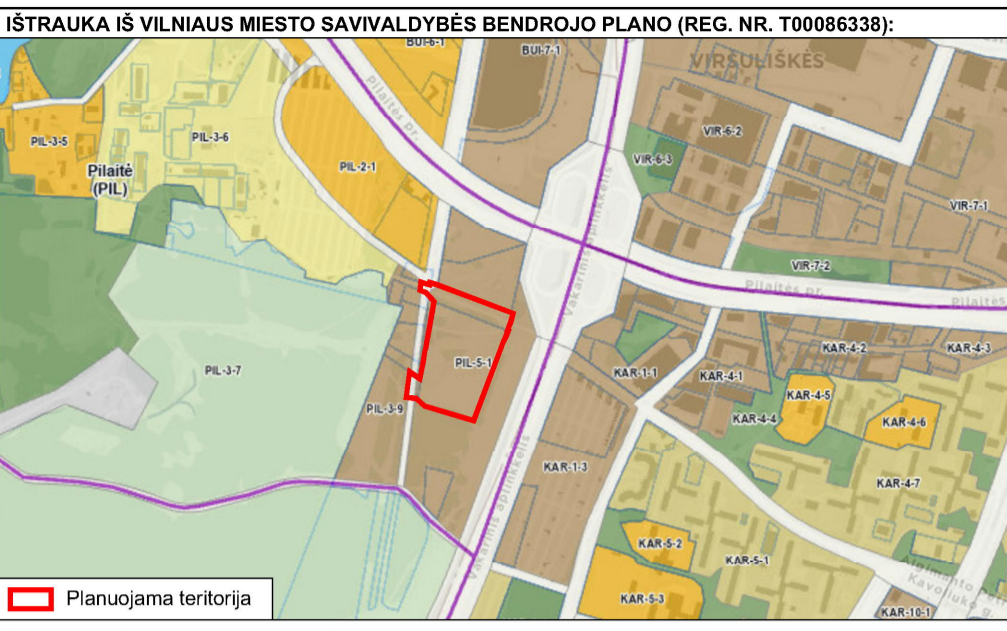
S
 V R
 P
 Koordinacių sistema: LKS-94

Pastabos:
 1. Detaliųjų planų yra numatomi inžinerinių tinklų koridoriai bei preliminarios inžinerinių tinklų pakojimo vietas, kurios tikslinamos techninio projekto (toliau - TP) rengimo metu. Sklypų prijungimai prie inžinerinių tinklų būtina gauti prisijungimo sąlygas iš tinklų eksploatuojančių įmonių.
 2. Planuojami inžineriniai tinklai:
Vandentiekis:
 Planuojami žiediniai vandentiekio tinklai, sužiedinant esamus d355 mm vandentiekio tinklus V. Pociūno g., preliminari prisijungimo vieta: x=6063554, y=577660, (nuo prisiungimo vietas iki planuojamos teritorijos projektuojant ne mažesnio nei d355 mm skersmens), su esamais d200 mm vandentiekio tinklais Pilaiteš pr., preliminari prisiungimo vieta: x=6063231, y=578115, (nuo prisiungimo vietas iki planuojamos teritorijos projektuojant ne mažesnio nei d225 mm skersmens), (atstumas ~ 1,0 km). Prijungimo vieta gali būti tikslinama TP pagal technines sąlygas.
Buitinių nuotekų šalinimas:
 Buitinių nuotekų nuleidimas numatomas į esamus d1000 mm nuotekų tinklus, esančius sklype, Balio Šližio g. Nuotekų tinklų įgilinimas po vertikalinio išplanavimo turi būti toks pat arba ne mažesnis kaip numatyta STR. Darbų zonoje, poreikiai esant, atlikti esamų nuotekų šulinių ir kamrų konstrukcines dalies rekonstrukciją. Pakelsti esamų šulinių ir kamrų aukštį (juos pakabinti ar pažeminti) priklausomai nuo projektuojamų dangių paviršiaus pagal STR numatytus reikalavimus. Užtikrinti nepertraukiamą nuotekų nuleidimą esantiems vartotojams. Prijungimo vieta gali būti tikslinama TP pagal technines sąlygas.
Paviršinių nuotekų šalinimas:
 Projektuojant paviršinių nuotekų tvarkymo sistemą būtina vadovautis Lietuvos Respublikos aplinkos ministro 2007-04-02 įsakymu Nr. 1D-193 patvirtintu „Paviršinių nuotekų tvarkymo reglamentas“ (toliau - Reglamentas) ir statybos techninio reglamento STR 2.07.01.2003 „Vandentiekis ir nuotekų šalinimas“. Pastato inžinerinės sistemos. Lauko inžineriniai tinklai“ galiojančių suvestinių redakcijų reikalavimus.
 Vadovaujantis Reglamentas 7 punkto reikalavimais, projektuojant paviršinių nuotekų tvarkymo sistemą pirmiausia turi būti išnagrinėti ir taikomi paviršinių nuotekų susidarymą ir (ar) surinkimą (vandeniu laidžių dangų ar švartų paviršinių nuotekų sugerdinimo) ir grūtlį įrenginių įrengimas, centralizuotai ir aplinkai išleidžiamų paviršinių nuotekų kiekį bei užterštumą mažinantys techniniai sprendiniai.
 Tuo atveju, jei dėl tam tikrų vietos aplinkos, grunto sąlygų ar planuojamos ūkinės veiklos ypatumų negalima ar netikslinga taikyti Reglamentas 7 punkte nurodytų priemonių, pateikus argumentuotą pagrindimą paviršinių nuotekų nuotekas galima nuvesti į sklype esantį d1800 mm skersmens paviršinių nuotekų tinklą. Prijungimo vieta gali būti tikslinama TP pagal technines sąlygas.
Sprendiniai:
 Vadovaujantis Vilniaus miesto šilumos ūkio specialiojo plano keitimo, patvirtinto Vilniaus miesto savivaldybės tarybos 2025-03-06 sprendimu Nr. 1-922 (reg. Nr. T00095476), sprendiniai, planuojama teritorija patenka į centralizuoto šilumos tiekimo zoną (r. Paveikslas 19), todėl planuojamoje teritorijoje būsimų pastatų šilumos numatomas iš centralizuotos Vilniaus miesto šilumos tiekimo sistemos. Sprendiniai detalizuojami TP pagal technines sąlygas.
 Kitų inžinerinių sistemų poreikis ir prijungimo vietas detalizuojamos TP rengimo metu, pagal technines sąlygas, atsižvelgiant į projektuojamų statinių paskirtis ir parametrus.
 3. Įrengus inžinerinius tinklus ir įrenginius, projektuojamiesiems sklypams turi būti nustatomos apsaugos zonos, vadovaujantis Specialiųjų žemės naudojimo sąlygų įstatymu (priimtas Lietuvos Respublikos Seimo 2019-06-06 nutarimu Nr. XIII-2166).
 4. Šilumos specialiosios žemės naudojimo sąlygos registruojamos Nekilnojamojo turto registre, kai prašymą pateikia asmuo, suinteresuotas ūkinės ir (ar) kitokios veiklos, dėl kurios nustatytos šiame įstatyme nurodytos teritorijos, vykdymu, o kai tokio nėra, - teritorijų planavimo dokumento organizatorius (kai tokio nėra, - žemės sklypo savininkas ar valstybinės ar savivaldybės žemės patikėtinis).
 5. Įvažiavimai, išvažiavimai iš į B. Šližio g. gali būti įgyvendinami tik patvirtinus bei įgyvendinus B. Šližio g. sprendinius.

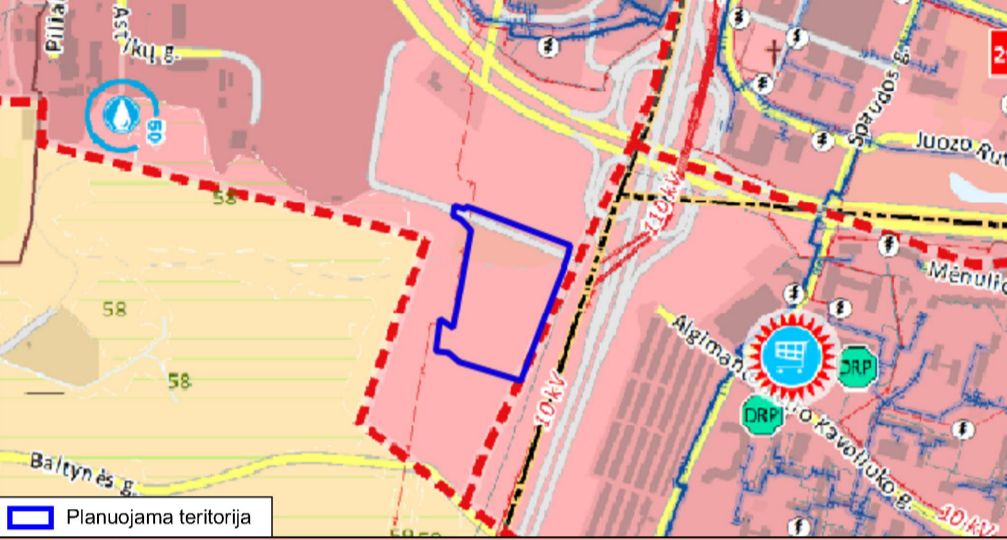
SUTARTINIAI ŽYMĖJIMAI
TERRITORIJŲ NAUDOJIMO REGLAMENTAS

n	n - žemės sklypo eilės numeris;
m	m - žemės sklypo plotas, m ² ;
T	T - teritorijos naudojimo tipas arba pagrindinė žemės naudojimo paskirtis;
1	1 - žemės naudojimo būdas (būdas);
2	2 - leistinas pastatų aukštis (metrais);
3	3 - leistinas žemės sklypo užstatymo tankis, %;
4	4 - leistinas žemės sklypo užstatymo intensyvumas;
5	5 - užstatymo tipas;
6	6 - priklausomumų želdynų ir želdinių teritorijų dalys, %.

	Planuojamos teritorijos riba
	Esamų žemės sklypų ribos
	Projektuojamų sklypų ribos
	Statybos zona
	Statybos zona (konsolės užstatymas nuo 5 m nuo žemės paviršiaus)
	Požeminio užstatymo zona
	Skirtingų reglamentų riba
	Gatvių raudonosios linijos
	Gamtinio karkaso teritorijos riba
	Elektrės tinklų apsaugos zonos (registruotos)
	Vandens tiekimo ir nuotekų, paviršinių nuotekų tvarkymo infrastruktūros apsaugos zonos (registruotos)
	Esamo servituto zona
	Projektuojamo servituto zona
	Įvažiavimas - išvažiavimas
	Įvažiavimas - išvažiavimas požeminiame aukšte
	Pėsčiųjų-dviratininkų eismas
	KAS
	Projektuojama komercinė apskaitos spinta
	E1
	Planuojamas požeminis elektros kabelis
	ABE1
	Planuojamas abonentinis elektros požeminis kabelis
	V1
	Planuojami vandentiekio tinklai (min. d355 mm)
	L1
	Planuojami paviršinių nuotekų tinklai
	F1
	Planuojami buitinių nuotekų tinklai (min. d315 mm)
	T1,2
	Planuojami šilumos tinklai
	Planuojamas/esamas hidrantas
	Planuojamo hidranto 200m pasiekiamumo spindulys
	Gatvės ribos pagal TP, kuriam 2020-11-10 gautas statybos leidimas Nr. LNSN-01-20110-01418
	Šilumos gatvės ribos (tikslinamos TP)

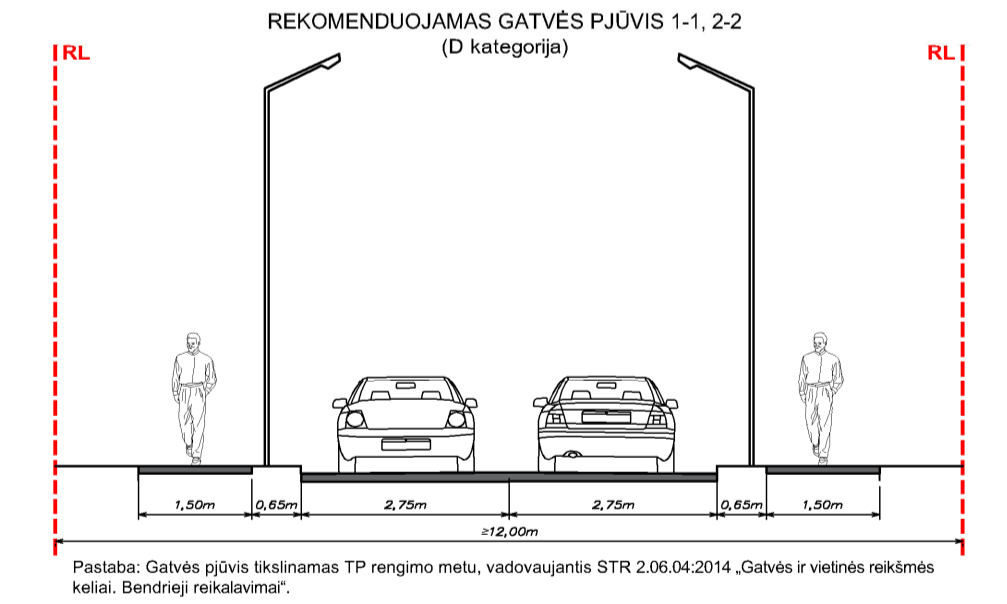


ISTRAUKA IŠ VILNIAUS MIESTO SAVIVALDYBĖS BENDROJO PLANO (REG. NR. T00086338):
 Planuojama teritorija



ISTRAUKA IŠ VILNIAUS MIESTO ŠILUMOS ŪKIO SPECIALIOJO PLANO KEITIMO, PATVIRTINTO VILNIAUS MIESTO SAVIVALDYBĖS TARYBOS 2025-03-06 SPRENDIMU NR. 1-922 (REG. NR. T00095476):
 Planuojama teritorija

1. Centralizuoto šilumos tiekimo zona
 Šioje zonoje pastatų aprūpinimas šiluma numatomas iš centralizuoto šilumos tiekimo (ČST) sistemos, išskyrus reglamente nurodytas šilumas.
 1.1. Rengiant konkrečių objektų projektus, naujai statomoms, rekonstruojamoms arba kapitaliai remonuojamoms pastatams šilumos tiekimą numatyti iš ČST sistemos.
 1.2. Neleidžiama statyti, įrengti lokalių (necentralizuotam aprūpinimui šiluma) į kieto, skysto ir dujinio kuro katilinių, dujinį kurą deginančių prietaisų, naudojamų pastatų šildymui ir karštam vandeniui ruošti, išskyrus šiame reglamente numatytus atvejus.
 1.3. Statybos, pradedantis projektuoti ČST zonoje, privalo teikti paraišką šilumos tiekėjui dėl prisiungimo sąlygų išdavimo.
 1.4. ČST zonoje išduodant prisiungimo prie dujų tiekimo tinklų sąlygas (išskyrus paminėtą 1.5 punkte atvejais) turi būti nurodoma, kad gamtinės dujos negali būti naudojamos šildymui ir karšto vandens ruošimui.
 1.5. Šioje zonoje statomų, rekonstruojamų, remonuojamų arba atnaujintų pastatų gali būti numatyta aprūpinti šiluma iš lokalių/vietinių šilumos šaltinių tik šiais atvejais:
 1.5.1. Jeigu šilumos tiekėjas, atlikęs individualių techninių galimybių įvertinimą, pareiškia, kad nėra techninių galimybių aprūpinti konkretų vartotoją iš centralizuoto šilumos tiekimo sistemos ir (ar) užtikrinti šilumos vartotojų patikimą šilumos tiekimą (pvz., nėra techninių galimybių kloti vamzdžius esančiuose pastatuose ar konkrečiose teritorijose, nėra techninių galimybių įrengti šilumos punktus), arba šio vartotojo prijungimas turės neigiamą įtaką kitų vartotojų aprūpinimui šiluma.
 1.5.2. Komerčinės paskirties statiniams, kurių šilumos poreikiai iki 0,01 MW galios (pvz., prekybos kioski, degalinės), gali būti numatomas šilumos naudojant asinjančių energijos šaltinių, kai nevykdomas dešimoji procesas ir elektros energija.
 1.5.3. Jei 50 proc. ir daugiau daugiabučių gyvenamojo namo butų ir kitų patalpų (skaičiuojant turto vienetais) pagal Lietuvos Respublikos teises aktų reikalavimus yra pasiekiamos šiluma būdų. Tokiu atveju daugiabučių gyvenamojo namo aprūpinimo šiluma būdo keitimas iš centralizuoto į necentralizuotą yra galimas ir nėra laikomas suinteresuotais savivaldybės interesu ir gali būti vykdomas tik keičiant aprūpinimo šiluma būdą visam pastatui.
 1.5.4. Jei kyla kultūros paveldo išsaugojimo problemų apribojant konkretų vartotoją iš centralizuoto šilumos tiekimo sistemos.
 1.5.1 - 1.5.4. punktuose paminėtiems šilumos vartotojams suteikiama teisė įrengti individualius šilumos gamybos įrenginius ar vietines katilines, kaip kūrų naudojant ekologiškus energijos šaltinius, elektros energiją, gamtinės dujas, išskyrus tepalinės kilmės bei krosnyčių kūrų, anglių bei kietųjų biokūrų.



Pastaba: Gatvės pjūvis tikslinamas TP rengimo metu, vadovaujantis STR 2.06.04.2014 „Gatvės ir vietinės reikšmės keliai. Bendrieji reikalavimai“.

					OBJEKTAS APIE 2,86 HA TERITORIJOS TIES BALIO ŠLIŽIO GATVE IR VAKARINIŲ APLINKELIŲ DETALUSIS PLANAS INICIJAVIMO PAGRINDU
Atest. Nr.	Pareigos	V. Pavarė	Parašas	Data	BRĖŽINYS
TPV 0071	PV	T. Markilevičius		2025-08	
	Rengėjas	V. Dagilis		2025-08	INFRASTRUKTŪROS OBJEKTŲ IR INŽINERINIŲ KOMUNIKACIJŲ BRĖŽINYS M 1:1000 TERITORIJŲ PLANAVIMO DOKUMENTO Nr. Lapas Lapų
Etapas	INICIATORIUS (-IAI)				
DP	UAB „Mobilumas“				K-VT-13-24-703 1 1