



-2 aukšto patalpų apibūdinimas			
PATALPOS PASKIRTIS	NR.	PATALPOS PAVADINIMAS	PLOTAS m2
<b>Pagalbinio ūkio</b>			
R2-01		Automobilių stovėjimo vietų patalpa	558,5
R2-02		Automobilių stovėjimo vietų patalpa	569,4
R2-D01		Dviračių saugykla	4,6
R2-D02		Dviračių saugykla	3,9
R2-D03		Dviračių saugykla	3,6
R2-D04		Dviračių saugykla	3,3
R2-D05		Dviračių saugykla	3,1
R2-D06		Dviračių saugykla	3,1
R2-D07		Dviračių saugykla	6,6
R2-D08		Dviračių saugykla	5,2
R2-D09		Dviračių saugykla	3,6
R2-D10		Dviračių saugykla	4,6
R2-D11		Dviračių saugykla	4,0
R2-D12		Dviračių saugykla	4,3
R2-D13		Dviračių saugykla	4,5
R2-D14		Dviračių saugykla	4,1
R2-D15		Dviračių saugykla	4,1

-2 aukšto patalpų apibūdinimas			
PATALPOS PASKIRTIS	NR.	PATALPOS PAVADINIMAS	PLOTAS m2
R2-D16		Dviračių saugykla	2,7
R2-D17		Dviračių saugykla	2,7
R2-D18		Dviračių saugykla	2,7
R2-D19		Dviračių saugykla	9,5
R2-D20		Dviračių saugykla	12,3
R2-D21		Dviračių saugykla	3,6
R2-D22		Dviračių saugykla	3,4
R2-D23		Dviračių saugykla	3,5
R2-D24		Dviračių saugykla	3,9
R2-D25		Dviračių saugykla	7,6
R2-D26		Dviračių saugykla	3,3
R2-D27		Dviračių saugykla	3,5
R2-D28		Dviračių saugykla	3,9
R2-D29		Dviračių saugykla	7,8
R2-D30		Dviračių saugykla	4,1
R2-D31		Dviračių saugykla	4,0
R2-D32		Dviračių saugykla	4,1
R2-D33		Dviračių saugykla	4,1

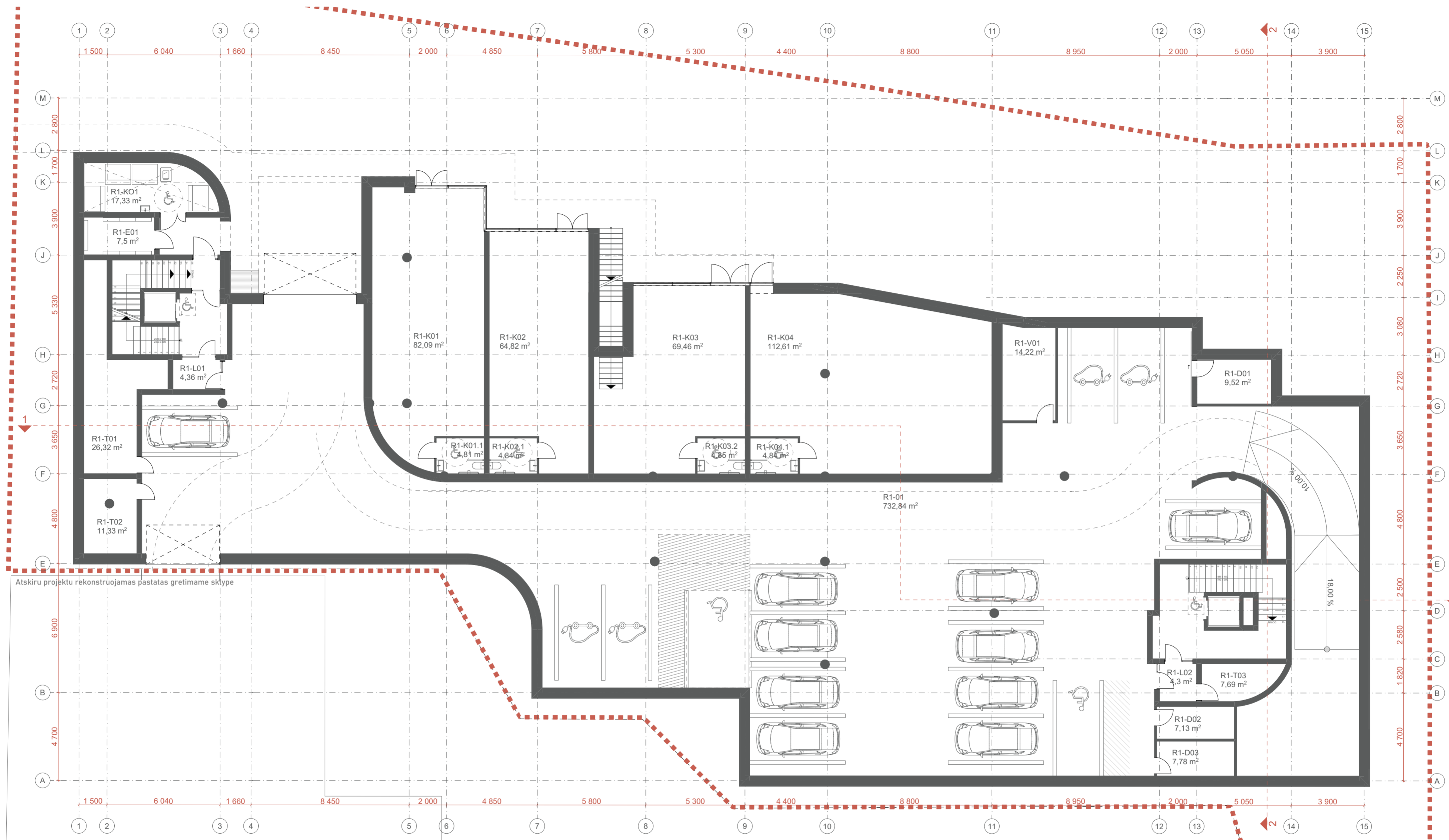
-2 aukšto patalpų apibūdinimas			
PATALPOS PASKIRTIS	NR.	PATALPOS PAVADINIMAS	PLOTAS m2
R2-D34		Dviračių saugykla	9,4
<b>Pagalbinio ūkio, bendro naudojimo</b>			
R2-K01		Koridorius	9,8
R2-K02		Koridorius	10,3
R2-L01		Holas	12,8
R2-L02		Holas	15,0
R2-T03		Tranzitinė ortakių patalpa	11,9
R2-V01		Dūmų šalinimo ventiliatorinė	16,1
			<b>75,9 m²</b>
			<b>1 362,5 m²</b>

Atskiri nekilnojamo turto kadastro objektai:			
Patalpos paskirtis	Kiekis vnt.	Plotas m²	Pastabos
Pagalbinio ūkio (dviračių saugyklos)	34	158,7	
Pagalbinio ūkio (automobilių saugykla)	1	1127,9	

Pastabos:  
patalpų plotai gali kisti tikslinant inžinerinius sprendinius TDP studijoje.

SUTARTINIAI ŽYMĖJIMAI:  
- - - - - SKLYPO RIBA

0	2025-05-22	VISUOMENĖS INFORMAVIMUI APIE NUMATOMĄ STATINIŲ PROJEKTAVIMĄ	
LAIDA	DATA	LAIDOS STATUSAS. KEITIMO PRIEŽASTIS (JEI TAIKOMA)	
ATESTATO NR.	<b>ERINAR</b>		
	Lukiškių g. 5-301, LT-01108 Vilnius Tel. 8 623 34445, El. p.: info@erinar.lt		
19122	SPV	PAULIUS PTAŠINSKAS	
uab arches		01 DAUGIABUTIS GYVENAMASIS NAMAS	
info@arches.lt www.arches.lt		Tel: +3705 271 1808 Fax: +3705 271 1807	
A1319	SPDV SA	EDGARAS NENIŠKIS	STATINIO NUMERIS IR PAVADINIMAS, DOKUMENTO PAVADINIMAS
A1623	Arch.	ROLANDAS LIOLA	-2 aukšto planas
	Arch.	EGLĖ DAUNORAITĖ	M 1:150
LT	STATYTOJAS	UAB Vertės matas	25003-01-PP-SA-01-B- 01
	UŽSAKOVAS	UAB Vertės matas	LAPAS LAPŲ
			1 1



-1 aukšto patalpų ekspliciacija			
PATALPOS PASKIRTIS	NR.	PATALPOS PAVADINIMAS	PLOTAS m2
<b>Pagalbinio ūkio</b>			
R1-O1	Automobilių stovėjimo vietų patalpa	732.8	
R1-D01	Dviriačių saugykla	9.5	
R1-D02	Dviriačių saugykla	7.1	
R1-D03	Dviriačių saugykla	7.8	
		<b>757.2 m²</b>	
<b>Pagalbinio ūkio, bendro naudojimo</b>			
R1-E01	Sklydinė	7.5	
R1-K01	Konteinerių pat.	17.3	
R1-L01	Tambūras	4.4	
R1-L02	Tambūras	4.3	
R1-T01	Techninė pat.	26.3	
R1-T02	Techninė pat.	11.3	
R1-T03	Tranzitinė ortakių patalpa	7.7	
R1-V01	Dūmų šalinimo ventiliatorinė	14.2	
		<b>93.0 m²</b>	
<b>Paslaugų</b>			
R1-K01	Paslaugų paskirties pat.	82.1	
R1-K01.1	San. mazgas	4.8	

-1 aukšto patalpų ekspliciacija			
PATALPOS PASKIRTIS	NR.	PATALPOS PAVADINIMAS	PLOTAS m2
<b>Pagalbinio ūkio (dviriačių saugyklos)</b>			
R1-K02	Paslaugų paskirties pat.	64.8	
R1-K02.1	San. mazgas	4.8	
R1-K03	Paslaugų paskirties pat.	69.5	
R1-K03.2	San. mazgas	4.8	
R1-K04	Paslaugų paskirties pat.	112.6	
R1-K04.1	San. mazgas	4.8	
		<b>348.2 m²</b>	
<b>Pastabos</b>			
Patalpos paskirtis	Kiekis vnt.	Plotas m²	Pastabos
Pagalbinio ūkio (dviriačių saugyklos)	3	24.4	
Pagalbinio ūkio (automobilių saugykla)	1	732.8	
Paslaugų paskirties	4	348.2	

Atskiri nekilnojamo turto kadastro objektai:

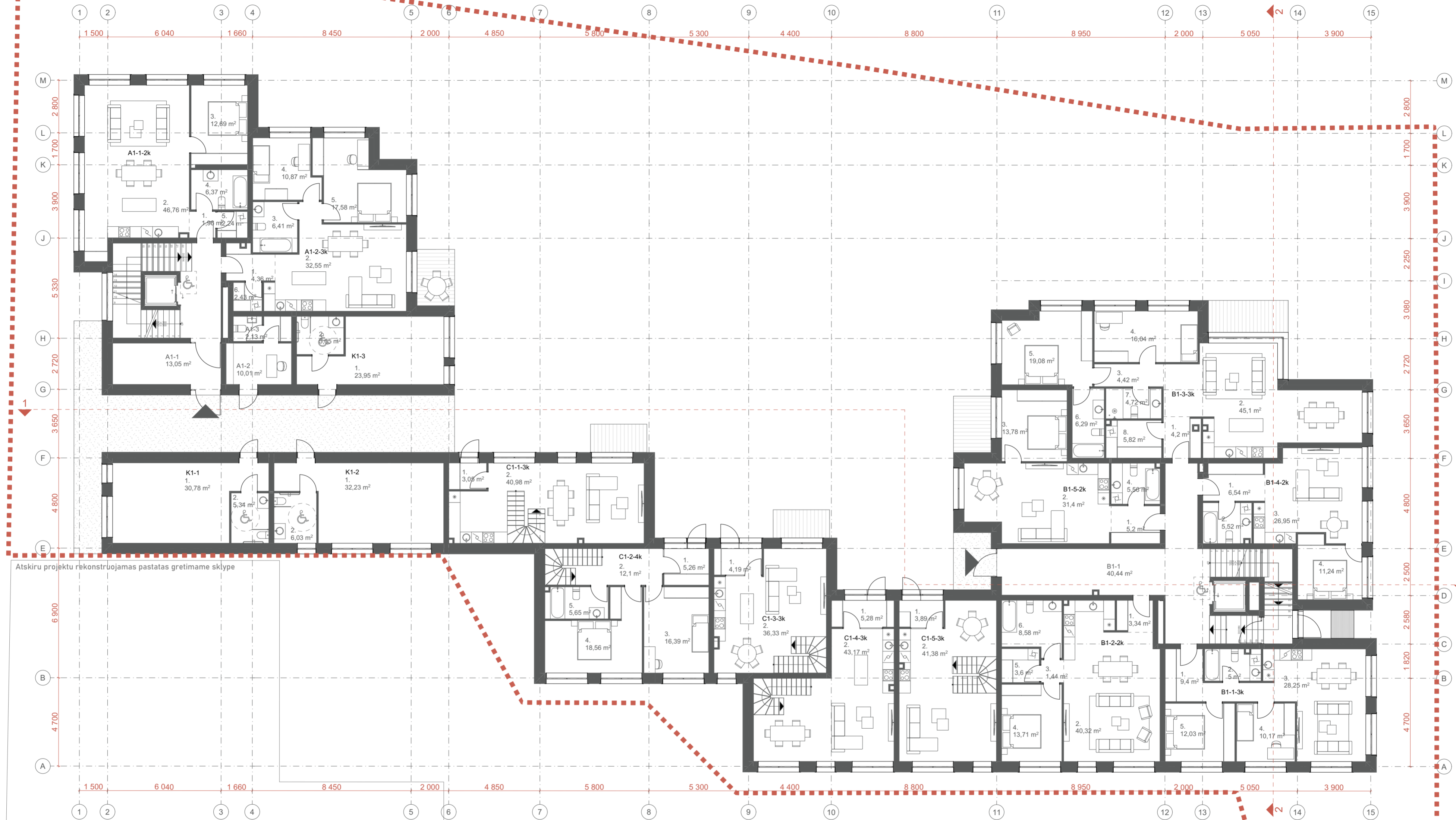
Patalpos paskirtis	Kiekis vnt.	Plotas m²	Pastabos
Pagalbinio ūkio (dviriačių saugyklos)	3	24.4	
Pagalbinio ūkio (automobilių saugykla)	1	732.8	
Paslaugų paskirties	4	348.2	

Pastabos:  
patalpų plotai gali kisti tikslinant inžinerinius sprendinius TDP stadijoje.

SUTARTINIAI ŽYMEJIMAI:  
- - - - - SKLYPO RIBA

0	2025-05-22	VISUOMENĖS INFORMAVIMUI APIE NUMATOMĄ STATINIŲ PROJEKTAVIMĄ	
LAIDA	DATA	LAIDOS STATUSAS. KEITIMO PRIEŽASTIS (JEI TAIKOMA)	
ATESTATO NR.			Daugiabučių pastatų paskirties grupės, daugiabučių paskirties pastato Manufaktūrų g. 24, Vilniuje, statybos projektas. Pramonės ir sandėliavimo pastatų paskirties grupės, gamybos, pramonės paskirties pastatų Manufaktūrų g. 24, Vilniuje, griovimo projektas. Pagalbinio pastatų paskirties grupės, kitų pagalbinio ir pagalbinio ūkio paskirties pastatų Manufaktūrų g. 24, Vilniuje, griovimo aprašas.
19122	SPV	PAULIUS PTAŠINSKAS	
uab <b>arches</b>		01 DAUGIABUTIS GYVENAMASIS NAMAS	
info@arches.lt www.arches.lt		Tel: +3705 271 1808 Fax: +3705 271 1807	
A1319	SPDV SA	EDGARAS NENIŠKIS	STATINIO NUMERIS IR PAVADINIMAS, DOKUMENTO PAVADINIMAS
A1623	Arch.	ROLANDAS LIOLA	-1 aukšto planas
	Arch.	EGLĖ DAUNORAITĖ	
LT	STATYTOJAS	UAB Vertės matas	25003-01-PP-SA-01.B- 02
	UŽSAKOVAS	UAB Vertės matas	
			LAIDA
			0
			LAPAS LAPŲ
			1 1





Atskiru projektu rekonstruojamas pastatas gretimame sklype

Pirmo aukšto patalpų eksplikacija			
BUTO NR.	NR.	PATALPOS PAVADINIMAS	PLOTAS m <sup>2</sup>
A1-1-2k	1.	Holas	2.0
	2.	Gyv. kambarys	46.8
	3.	Miegamasis	12.7
	4.	San. mazgas	6.4
	5.	Pagalbinė pat.	2.2
			<b>70.1 m<sup>2</sup></b>
A1-2-3k	1.	Holas	4.4
	2.	Gyv. kambarys	32.5
	3.	San. mazgas	6.4
	4.	Kambarys	10.9
	5.	Miegamasis	17.6
	6.	Pagalbinė pat.	2.4
			<b>74.2 m<sup>2</sup></b>
<b>A Bendro naudojimo patalpos</b>			
A1-1		Holas	13.1
A1-2		Konsjeržo patalpa	10.0
A1-3		San. mazgas	2.1
			<b>25.2 m<sup>2</sup></b>
B1-1-3k	1.	Holas	4.2
	2.	Gyv. kambarys	45.1
	3.	Holas	4.4
	4.	Kambarys	16.0
	5.	Miegamasis	19.1
	6.	San. mazgas	6.3

Pirmo aukšto patalpų eksplikacija			
BUTO NR.	NR.	PATALPOS PAVADINIMAS	PLOTAS m <sup>2</sup>
B1-2-2k	1.	Holas	3.3
	2.	Gyv. kambarys	40.3
	3.	Holas	1.4
	4.	Miegamasis	13.7
	5.	Pagalbinė pat.	3.6
			<b>64.8 m<sup>2</sup></b>
B1-3-3k	1.	Holas	4.2
	2.	Gyv. kambarys	45.1
	3.	Holas	4.4
	4.	Kambarys	16.0
	5.	Miegamasis	19.1
	6.	San. mazgas	6.3

Pirmo aukšto patalpų eksplikacija			
BUTO NR.	NR.	PATALPOS PAVADINIMAS	PLOTAS m <sup>2</sup>
B1-4-2k	1.	Holas	6.5
	2.	San. mazgas	5.5
	3.	Gyv. kambarys	27.0
			<b>50.2 m<sup>2</sup></b>
B1-5-2k	1.	Holas	5.2
	2.	Gyv. kambarys	31.4
	3.	Miegamasis	13.8
	4.	San. mazgas	5.6
			<b>56.0 m<sup>2</sup></b>
<b>B Bendro naudojimo patalpos</b>			
B1-1		Holas	40.4
			<b>40.4 m<sup>2</sup></b>
C1-1-3k	1.	Holas	3.1
	2.	Gyv. kambarys	41.0

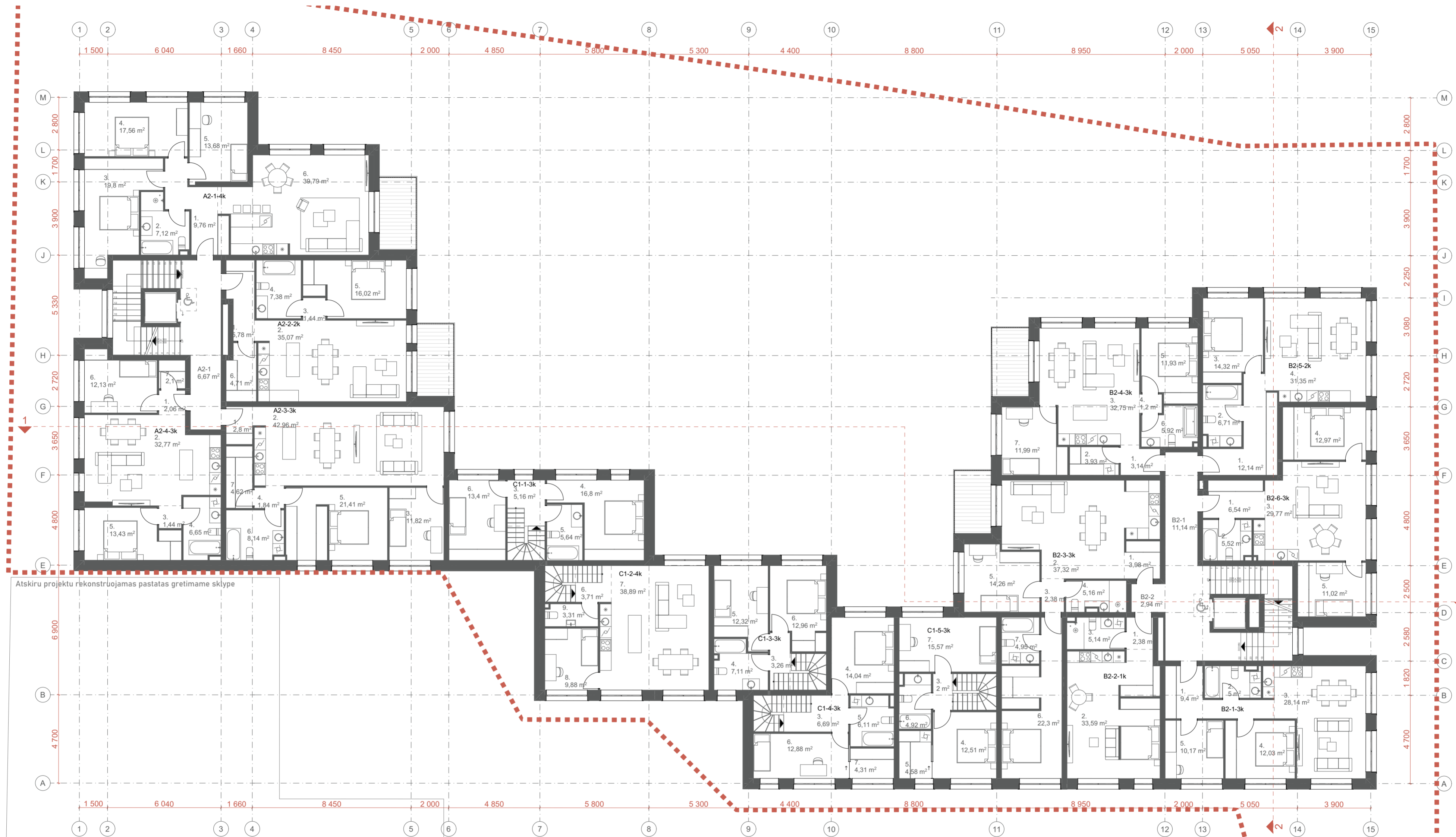
Pirmo aukšto patalpų eksplikacija			
BUTO NR.	NR.	PATALPOS PAVADINIMAS	PLOTAS m <sup>2</sup>
C1-2-4k	1.	Holas	5.3
	2.	Holas	12.1
	3.	Kambarys	16.4
			<b>44.1 m<sup>2</sup></b>
C1-3-3k	1.	Holas	5.3
	2.	Gyv. kambarys	43.2
	3.	Gyv. kambarys	36.3
	4.	San. mazgas	5.6
	5.	Miegamasis	11.2
			<b>58.0 m<sup>2</sup></b>
C1-4-3k	1.	Holas	5.3
	2.	Gyv. kambarys	43.2
			<b>48.5 m<sup>2</sup></b>
C1-5-3k	1.	Holas	3.9
	2.	Gyv. kambarys	41.4
			<b>45.3 m<sup>2</sup></b>
K1-1	1.	Holas	30.78
	2.	Gyv. kambarys	3.05
			<b>44.1 m<sup>2</sup></b>

Pirmo aukšto patalpų eksplikacija			
BUTO NR.	NR.	PATALPOS PAVADINIMAS	PLOTAS m <sup>2</sup>
K1-2	1.	Patalpų paskirties pat.	32.2
	2.	San. mazgas	6.0
			<b>38.2 m<sup>2</sup></b>
K1-3	1.	Patalpų paskirties pat.	23.9
	2.	San. mazgas	5.0
			<b>28.9 m<sup>2</sup></b>
			<b>89.0 m<sup>2</sup></b>
<b>Atskiri nekilnojamo turto kadastro objektai:</b>			
Patalpos paskirtis	Kiekis vnt.	Plotas m <sup>2</sup>	Pastabos
Gyvenamųjų	12	728.2	Iš jų 5 vnt. per 2 aukštus
Patalpų	3	103.2	

Pastabos:  
patalpų plotai gali kisti tikslinant inžinerinius sprendinius TDP stadijoje.

SUTARTINIAI ŽYMĖJIMAI:  
- - - - - SKLYPO RIBA

0	2025-05-22	VISUOMENĖS INFORMAVIMUI APIE NUMATOMĄ STATINIŲ PROJEKTAVIMĄ	
LAIDA	DATA	LAIDOS STATUSAS. KEITIMO PRIEŽASTIS (JEI TAIKOMA)	
ATESTATO NR.			
19122	SPV	PAULIUS PTAŠINSKAS	
uab arches		01 DAUGIABUTIS GYVENAMASIS NAMAS	
A1319	SPDV SA	EDGARAS NENIŠKIS	STATINIO NUMERIS IR PAVADINIMAS, DOKUMENTO PAVADINIMAS
A1623	Arch.	ROLANDAS LIOLA	Pirmo aukšto planas
	Arch.	EGLE DAUNORAITĖ	M 1:150
LT	STATYTOJAS	UAB Vertės matas	25003-01-PP-SA-01-B- 03
	UŽSAKOVAS	UAB Vertės matas	LAPAS LAPŲ
			1 1



Atskiru projektu rekonstruojamas pastatas gretimame skyje

Antro aukšto patalpų eksplicitacija			
BŪTO NR.	NR.	PATALPOS PAVADINIMAS	PLOTAS m <sup>2</sup>
A2-1-4k	1.	Holas	9.8
	2.	San. mazgas	7.1
	3.	Miegamasis	19.8
	4.	Miegamasis	17.6
	5.	Kambarys	13.7
	6.	Gyv. kambarys	39.8
			<b>107.8 m<sup>2</sup></b>
A2-2-2k	1.	Holas	5.8
	2.	Gyv. kambarys	35.1
	3.	Holas	1.4
	4.	San. mazgas	7.4
	5.	Miegamasis	18.0
	6.	Pagalbinė pat.	4.7
A2-3-3k	1.	Holas	2.8
	2.	Gyv. kambarys	43.0
	3.	Kambarys	11.8
	4.	Holas	1.8
	5.	Miegamasis	21.4

Antro aukšto patalpų eksplicitacija			
BŪTO NR.	NR.	PATALPOS PAVADINIMAS	PLOTAS m <sup>2</sup>
A2-4-3k	1.	Holas	2.1
	2.	Gyv. kambarys	32.8
	3.	Holas	1.4
A2-2-3k	1.	Holas	6.7
	2.	Miegamasis	13.4
	3.	Kambarys	12.1
	4.	Pagalbinė pat.	2.1
			<b>70.6 m<sup>2</sup></b>
B2-1-3k	1.	Holas	9.4
	2.	San. mazgas	5.0
	3.	Gyv. kambarys	28.1
	4.	Miegamasis	12.0
	5.	Kambarys	10.2
			<b>64.7 m<sup>2</sup></b>
B2-2-1k	1.	Holas	2.4
	2.	Gyv. kambarys	33.6

Antro aukšto patalpų eksplicitacija			
BŪTO NR.	NR.	PATALPOS PAVADINIMAS	PLOTAS m <sup>2</sup>
B2-3-3k	1.	Holas	4.0
	2.	Gyv. kambarys	37.3
B2-4-3k	1.	Holas	3.1
	2.	Pagalbinė pat.	3.9
	3.	Gyv. kambarys	32.8
	4.	Holas	1.2
	5.	Miegamasis	11.9
	6.	San. mazgas	5.9
	7.	Kambarys	12.0
			<b>70.8 m<sup>2</sup></b>
B2-5-2k	1.	Holas	12.1

Antro aukšto patalpų eksplicitacija			
BŪTO NR.	NR.	PATALPOS PAVADINIMAS	PLOTAS m <sup>2</sup>
B2-6-3k	1.	Holas	6.5
	2.	San. mazgas	5.5
	3.	Gyv. kambarys	29.8
	4.	Miegamasis	13.0
			<b>64.8 m<sup>2</sup></b>
<b>B Bendro naudojimo patalpos</b>			
	B2-1	Holas	11.1
			<b>11.1 m<sup>2</sup></b>
<b>Bendro naudojimo</b>			
	A2-1	Holas	6.7
			<b>6.7 m<sup>2</sup></b>
<b>Bendro naudojimo patalpos</b>			
	B2-2	Holas	2.9
			<b>2.9 m<sup>2</sup></b>
C1-1-3k	1.	Holas	5.2

Antro aukšto patalpų eksplicitacija				
BŪTO NR.	NR.	PATALPOS PAVADINIMAS	PLOTAS m <sup>2</sup>	
C1-2-4k	1.	Holas	3.7	
	2.	San. mazgas	38.9	
	3.	Kambarys	9.9	
	4.	San. mazgas	3.3	
				<b>55.8 m<sup>2</sup></b>
	C1-3-3k	1.	Holas	3.3
2.		San. mazgas	7.1	
3.		Kambarys	12.3	
4.		Miegamasis	13.0	
			<b>35.7 m<sup>2</sup></b>	
C1-4-3k		1.	Holas	6.7
		2.	Miegamasis	14.0
	3.	San. mazgas	6.1	
	4.	Kambarys	12.9	
	5.	Drabužinė	4.3	

Antro aukšto patalpų eksplicitacija				
BŪTO NR.	NR.	PATALPOS PAVADINIMAS	PLOTAS m <sup>2</sup>	
C1-5-3k	1.	Miegamasis	16.8	
	2.	San. mazgas	5.6	
	3.	Kambarys	13.4	
				<b>41.0 m<sup>2</sup></b>
	C1-5-3k	1.	Holas	2.0
		2.	Miegamasis	12.5
		3.	Drabužinė	4.6
4.		San. mazgas	4.9	
5.		Kambarys	15.6	
			<b>39.6 m<sup>2</sup></b>	
			<b>97.6 m<sup>2</sup></b>	

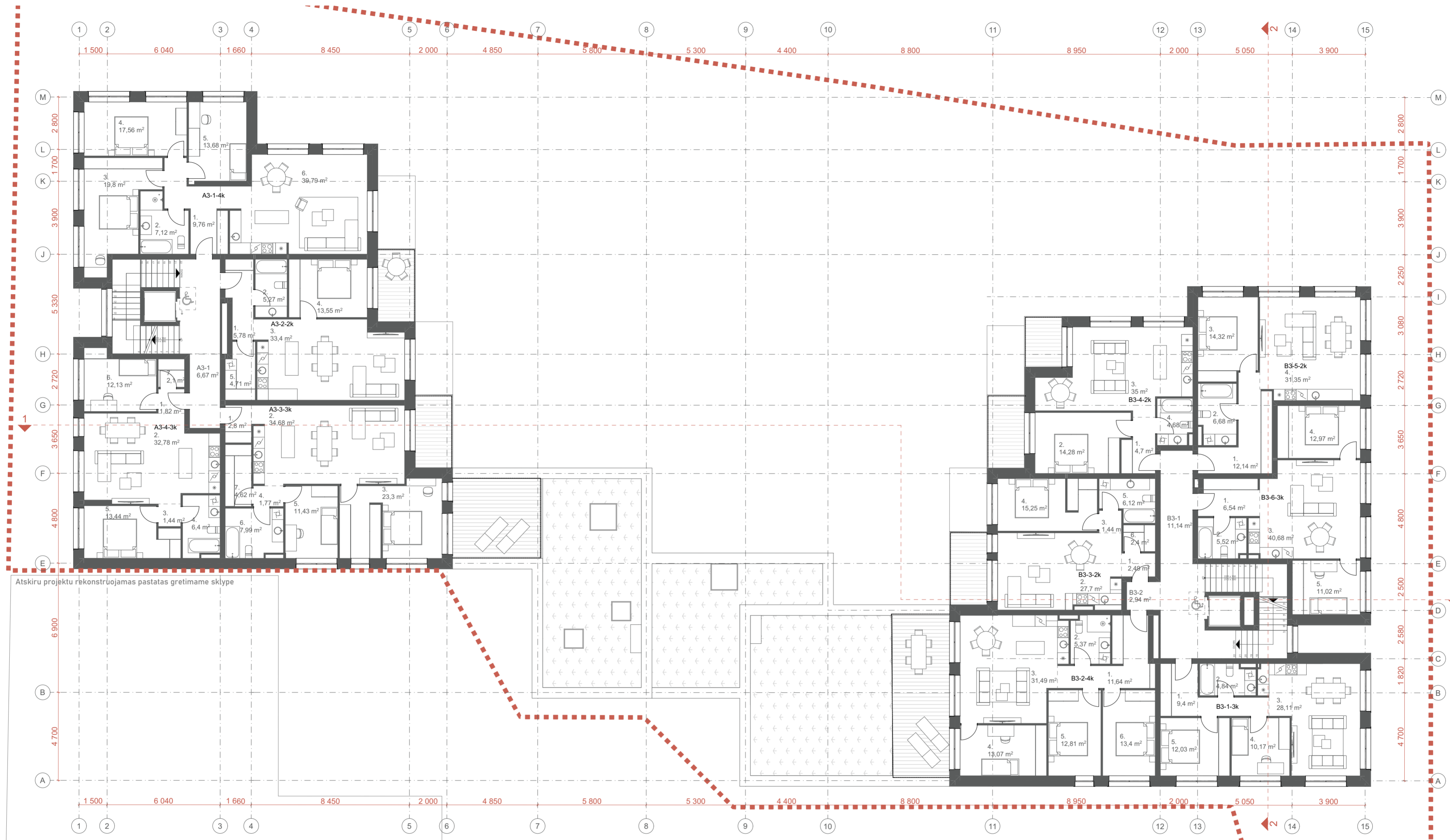
Antro aukšto patalpų eksplicitacija				
BŪTO NR.	NR.	PATALPOS PAVADINIMAS	PLOTAS m <sup>2</sup>	
B2-2-3k	1.	Holas	3.7	
	2.	San. mazgas	38.9	
	3.	Kambarys	9.9	
	4.	San. mazgas	3.3	
				<b>55.8 m<sup>2</sup></b>
	B2-3-3k	1.	Holas	3.7
		2.	San. mazgas	38.9
3.		Kambarys	9.9	
4.		San. mazgas	3.3	
			<b>55.8 m<sup>2</sup></b>	
B2-4-3k		1.	Holas	3.7
		2.	San. mazgas	38.9
	3.	Kambarys	9.9	
	4.	San. mazgas	3.3	
				<b>55.8 m<sup>2</sup></b>
	B2-5-3k	1.	Holas	3.7
		2.	San. mazgas	38.9
3.		Kambarys	9.9	
4.		San. mazgas	3.3	
			<b>55.8 m<sup>2</sup></b>	
B2-6-3k		1.	Holas	3.7
		2.	San. mazgas	38.9
	3.	Kambarys	9.9	
	4.	San. mazgas	3.3	
				<b>55.8 m<sup>2</sup></b>

0	2025-05-22	VISUOMENĖS INFORMAVIMUI APIE NUMATOMĄ STATINIŲ PROJEKTAVIMĄ	
LAIDA	DATA	LAIDOS STATUSAS. KEITIMO PRIEŽASTIS (JEI TAIKOMA)	
ATESTATO NR.	<b>ERINAR</b>		
	Lukiškių g. 5-301, LT-01108 Vilnius Tel. 8 623 34445, El. p.: info@erinar.lt		
1912	SPV	PAULIUS PTAŠINSKAS	01 DAUGIABUTIS GYVENAMASIS NAMAS
A1319	SPDV SA	EDGARAS NENIŠKIS	STATINIO NUMERIS IR PAVADINIMAS. DOKUMENTO PAVADINIMAS
A1623	Arch.	ROLANDAS LIOLA	Antro aukšto planas
	Arch.	EGLĖ DAUNORAITĖ	M 1:150
LT	STATYTOJAS	UAB Vertės matas	LAPAS LAPŲ
	UŽSAKOVAS	UAB Vertės matas	1 1

Atskiri nekintomo turto kadastro objektai:  
Patalpos paskirtis Kiekis vnt. Plotas m<sup>2</sup> Pastabos  
Gyvenamųjų 15 955,7 iš jų 5 vnt. per 2 aukštus

Pastabos:  
patalpų plotai gali kisti tikslinant inžinerinius sprendinius TDP stadijoje.

SUTARTINIAI ŽYMĖJIMAI:  
- - - - - SKLYPO RIBA



Atskiru projektu rekonstruojamas pastatas gretimame sklype

Trečio aukšto patalpų ekspikacija			
BUTO NR.	NR.	PATALPOS PAVADINIMAS	PLOTAS m <sup>2</sup>
A3-1-4k	1.	Holas	9.8
	2.	San. mazgas	7.1
	3.	Miegamasis	19.8
	4.	Miegamasis	17.6
	5.	Kambarys	13.7
	6.	Gyv. kambarys	39.8
			<b>107.8 m<sup>2</sup></b>
A3-2-2k	1.	Holas	5.8
	2.	San. mazgas	5.3
	3.	Gyv. kambarys	33.4
	4.	Miegamasis	13.6
	5.	Pagalbinė pat.	4.7
			<b>62.8 m<sup>2</sup></b>
A3-3-3k	1.	Holas	2.8
	2.	Gyv. kambarys	34.7
	3.	Miegamasis	23.3
	4.	Holas	1.8
	5.	Kambarys	11.4

Trečio aukšto patalpų ekspikacija				
BUTO NR.	NR.	PATALPOS PAVADINIMAS	PLOTAS m <sup>2</sup>	
A3-4-3k	6.	San. mazgas	8.0	
	7.	Pagalbinė pat.	4.6	
				<b>86.6 m<sup>2</sup></b>
	A Bendo naudojimo patalpos	1.	Holas	1.8
		2.	Gyv. kambarys	32.8
		3.	Holas	1.4
		4.	San. mazgas	6.4
5.		Miegamasis	13.4	
6.		Kambarys	12.1	
7.		Pagalbinė pat.	2.1	
			<b>70.0 m<sup>2</sup></b>	
B3-1-3k	1.	Holas	6.7	
			<b>6.7 m<sup>2</sup></b>	
B3-1-3k	1.	Holas	9.4	
	2.	San. mazgas	4.8	
	3.	Gyv. kambarys	28.1	
	4.	Kambarys	10.2	
	5.	Miegamasis	12.0	

Trečio aukšto patalpų ekspikacija			
BUTO NR.	NR.	PATALPOS PAVADINIMAS	PLOTAS m <sup>2</sup>
B3-2-4k	1.	Holas	11.6
	2.	San. mazgas	5.4
	3.	Gyv. kambarys	31.5
	4.	Kambarys	13.1
	5.	Miegamasis	12.8
	6.	Miegamasis	13.4
			<b>87.8 m<sup>2</sup></b>
B3-3-2k	1.	Holas	2.5
	2.	Gyv. kambarys	27.7
	3.	Holas	1.4
	4.	Miegamasis	15.2
	5.	San. mazgas	6.1
	6.	Pagalbinė pat.	2.4
			<b>55.3 m<sup>2</sup></b>
B3-4-2k	1.	Holas	4.7
	2.	Miegamasis	14.3
	3.	Gyv. kambarys	35.0

Trečio aukšto patalpų ekspikacija			
BUTO NR.	NR.	PATALPOS PAVADINIMAS	PLOTAS m <sup>2</sup>
B3-5-2k	4.	San. mazgas	4.7
			<b>58.7 m<sup>2</sup></b>
B3-5-2k	1.	Holas	12.1
	2.	San. mazgas	6.7
	3.	Miegamasis	14.3
	4.	Gyv. kambarys	31.3
			<b>64.4 m<sup>2</sup></b>
B3-6-3k	1.	Holas	6.5
	2.	San. mazgas	5.5
	3.	Gyv. kambarys	40.7
	4.	Miegamasis	13.0
	5.	Kambarys	11.0
			<b>76.7 m<sup>2</sup></b>
<b>B Bendo naudojimo patalpos</b>			
B3-1	Holas	11.1	
B3-2	Holas	2.9	
			<b>14.0 m<sup>2</sup></b>
			<b>755.3 m<sup>2</sup></b>

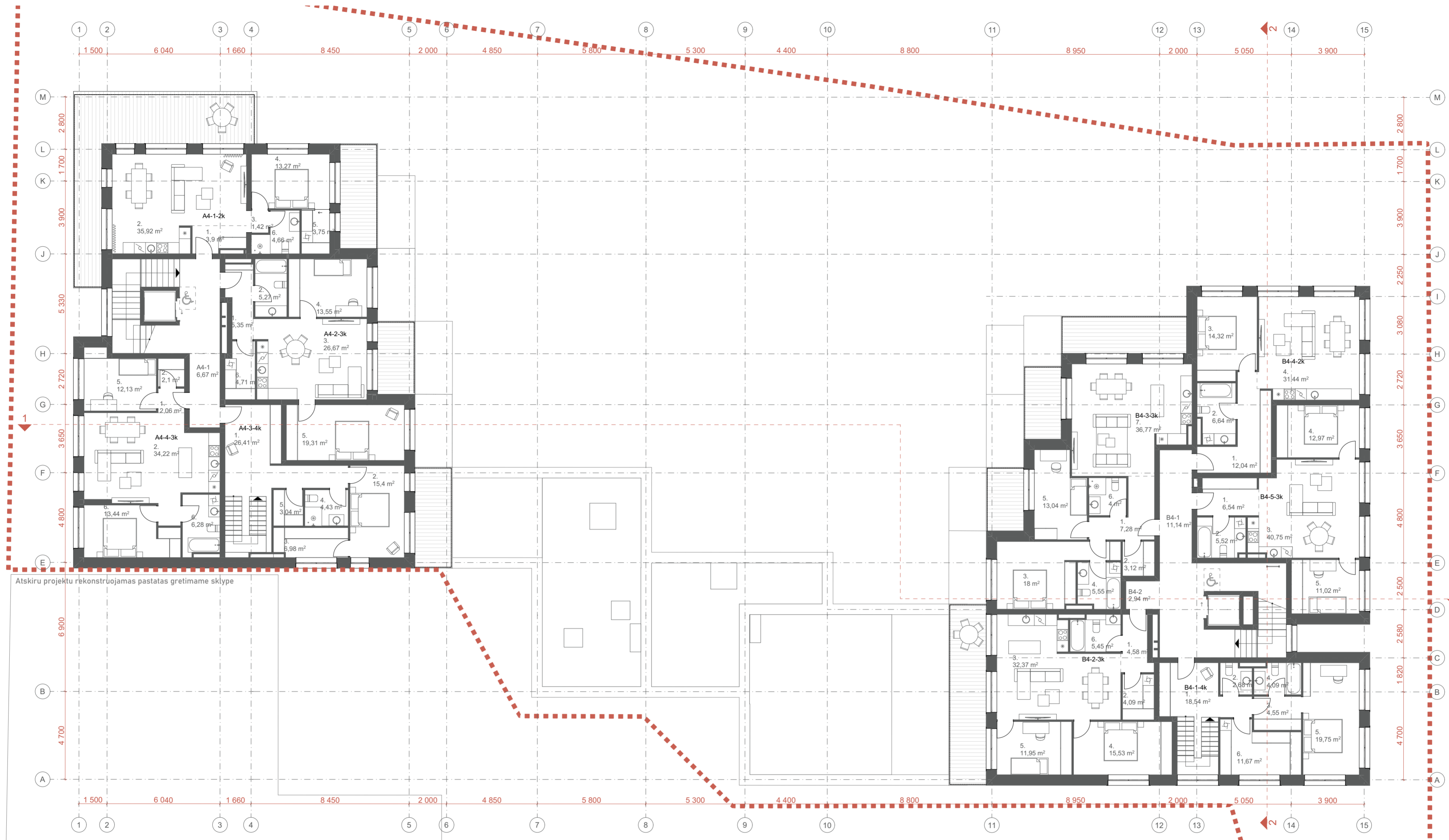
Atskiri nekilnojamo turto kadastro objektai:

Patalpos paskirtis	Kiekis vnt.	Plotas m <sup>2</sup>	Pastabos
Gyvenamųjų	10	734,7	-

Pastabos:  
patalpų plotai gali kisti tikslinant inžinerinius sprendinius TDP stadijoje.

SUTARTINIAI ŽYMĖJIMAI:  
- - - - - SKLYPO RIBA

0	2025-05-22	VISUOMENĖS INFORMAVIMUI APIE NUMATOMĄ STATINIŲ PROJEKTAVIMĄ	
LAIDA	DATA	LAIDOS STATUSAS. KEITIMO PRIEŽASTIS (JEI TAIKOMA)	
ATESTATO NR.	<b>ERINAR</b>		
	Lukiškių g. 5-301, LT-01108 Vilnius Tel. 8 623 34445, El. p.: info@erinar.lt		
19122	SPV	PAULIUS PTAŠINSKAS	
uab arches		01 DAUGIABUTIS GYVENAMASIS NAMAS	
A1319	SPDV SA	EDGARAS NENIŠKIS	STATINIO NUMERIS IR PAVADINIMAS, DOKUMENTO PAVADINIMAS
A1623	Arch.	ROLANDAS LIOLA	Trečio aukšto planas
	Arch.	EGLĖ DAUNORAITĖ	M 1:150
LT	STATYTOJAS	UAB Vertės matas	LAPAS LAPŲ
	UŽSAKOVAS	UAB Vertės matas	25003-01-PP-SA-01.B- 05
			1 1



Ketvirtos aukšto patalpų ekspliciacija			
BŪTO NR.	NR.	PATALPOS PAVADINIMAS	PLOTAS m <sup>2</sup>
A4-1-2k	1.	Holas	3.9
	2.	Gyv. kambarys	35.92
	3.	Holas	1.4
	4.	Miegamasis	13.3
	5.	Drabužinė	3.7
	6.	San. mazgas	4.7
		<b>62.9 m<sup>2</sup></b>	
A4-2-3k	1.	Holas	5.3
	2.	San. mazgas	5.3
	3.	Gyv. kambarys	26.7
	4.	Kambarys	13.6
	5.	Miegamasis	19.3
	6.	Pagalbinė pat.	4.7
		<b>74.9 m<sup>2</sup></b>	
A4-3-4k	1.	Holas	26.4
	2.	Miegamasis	15.4
	3.	Drabužinė	7.0
	4.	San. mazgas	4.1
	5.	Miegamasis	19.8

Ketvirtos aukšto patalpų ekspliciacija			
BŪTO NR.	NR.	PATALPOS PAVADINIMAS	PLOTAS m <sup>2</sup>
A4-4-3k	4.	San. mazgas	4.4
	5.	Pagalbinė pat.	3.0
			<b>56.2 m<sup>2</sup></b>
A Bendro naudojimo patalpos	1.	Holas	2.1
	2.	Gyv. kambarys	34.2
	2.	Pagalbinė pat.	2.1
	5.	Kambarys	12.1
	6.	Miegamasis	13.4
	6.	San. mazgas	6.3
		<b>70.2 m<sup>2</sup></b>	
B4-1-4k	1.	Holas	18.5
	2.	San. mazgas	2.7
	3.	Drabužinė	4.6
	4.	San. mazgas	4.1
	5.	Miegamasis	19.8

Ketvirtos aukšto patalpų ekspliciacija			
BŪTO NR.	NR.	PATALPOS PAVADINIMAS	PLOTAS m <sup>2</sup>
B4-2-3k	1.	Holas	4.6
	2.	Pagalbinė pat.	4.1
	3.	Gyv. kambarys	32.4
	4.	Miegamasis	15.5
	5.	Kambarys	12.0
	6.	San. mazgas	5.4
		<b>74.0 m<sup>2</sup></b>	
B4-3-3k	1.	Holas	7.3
	2.	Pagalbinė pat.	3.1
	3.	Miegamasis	18.0
	4.	San. mazgas	5.6
	5.	Kambarys	13.0
	6.	San. mazgas	4.0
	7.	Gyv. kambarys	36.8
		<b>87.8 m<sup>2</sup></b>	
B4-4-2k	1.	Holas	11.7
	6.	Pagalbinė pat.	11.7
		<b>61.4 m<sup>2</sup></b>	

Ketvirtos aukšto patalpų ekspliciacija			
BŪTO NR.	NR.	PATALPOS PAVADINIMAS	PLOTAS m <sup>2</sup>
B4-5-3k	1.	Holas	6.5
	2.	San. mazgas	5.5
	3.	Gyv. kambarys	40.8
	4.	Miegamasis	13.0
5.	Kambarys	11.0	
		<b>76.8 m<sup>2</sup></b>	
B Bendro naudojimo patalpos	B4-1	Holas	11.1
	B4-2	Holas	2.9
		<b>14.0 m<sup>2</sup></b>	
		<b>649.2 m<sup>2</sup></b>	

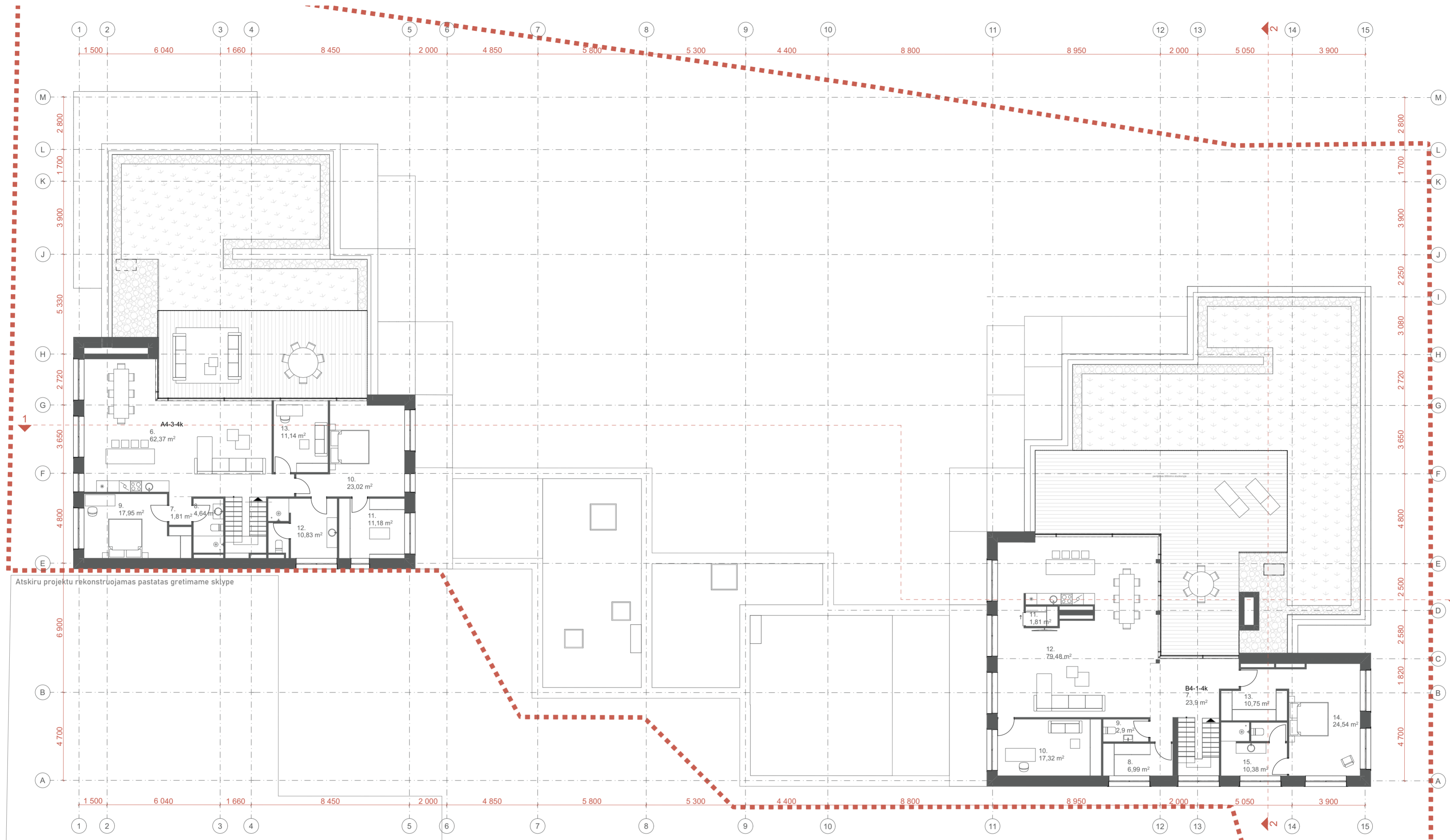
4 aukšto plotas pagal išorines sienas - 836,49 m<sup>2</sup>

Atskiri nekilnojamo turto kadastro objektai:			
Patalpos paskirtis	Kiekis vnt.	Plotas m <sup>2</sup>	Pastabos
Gyvenamųjų	9	628,5	iš jų 2 vnt. per 2 aukštus

Pastabos:  
patalpų plotai gali kisti tikslinant inžinerinius sprendinius TDP stadijoje.

SUTARTINIAI ŽYMEJIMAI:  
- - - - - SKLYPO RIBA

0	2025-05-22	VISUOMENĖS INFORMAVIMUI APIE NUMATOMĄ STATINIŲ PROJEKTAVIMĄ	
LAIDA	DATA	LAIDOS STATUSAS. KEITIMO PRIEŽASTIS (JEI TAIKOMA)	
ATESTATO NR.	<b>ERINAR</b>		
	Lukiškių g. 5-301, LT-01108 Vilnius Tel. 8 623 34445, El. p.: info@erinar.lt		
19122	SPV	PAULIUS PTAŠINSKAS	Daugiabučių pastatų paskirties grupės, daugiabučių paskirties pastato Manufaktūrų g. 24, Vilniuje, statybos projektas. Pramonės ir sandėliavimo pastatų paskirties grupės, gamybos, pramonės paskirties pastatų Manufaktūrų g. 24, Vilniuje, griovimo projektas. Pagalbinių pastatų paskirties grupės, kitų pagalbinių ir pagalbinio ūkio paskirties pastatų Manufaktūrų g. 24, Vilniuje, griovimo aprašas.
uab arches		01 DAUGIABUTIS GYVENAMASIS NAMAS	
info@arches.lt www.arches.lt		Tel: +3705 271 1808 Fax: +3705 271 1807	
A1319	SPDV SA	EDGARAS NENIŠKIS	STATINIO NUMERIS IR PAVADINIMAS, DOKUMENTO PAVADINIMAS
A1623	Arch.	ROLANDAS LIOLA	Ketvirtos aukšto planas
	Arch.	EGLĖ DAUNORAITĖ	
LT	STATYTOJAS	UAB Vertės matas	25003-01-PP-SA-01.B- 06
	UŽSAKOVAS	UAB Vertės matas	
			LAIDA
			0
			LAPAS LAPŲ
			1 1
			M 1:150



Atskiru projektu rekonstruojamas pastatas gretimame sklype

Astatyto patalpų ekspliciacija			
BUTO NR.	NR.	PATALPOS PAVADINIMAS	PLOTAS m <sup>2</sup>
A4-3-4k	6.	Gyv. kambarys	62.4
	7.	Holas	1.8
	8.	San. mazgas	4.6
	9.	Kambarys	18.0
	10.	Miegamasis	23.0
	11.	Drabužinė	11.2
B4-1-4k	12.	San. mazgas	10.8
	13.	Kambarys	11.1
	7.	Holas	23.9
	8.	Pagalbinė pat.	7.0
	9.	San. mazgas	2.9
	10.	Kambarys	17.3
	11.	Pagalbinė pat.	1.8
12.	Gyv. kambarys	79.5	
13.	Drabužinė	10.8	
14.	Miegamasis	24.5	
15.	San. mazgas	10.4	
		<b>178.1 m<sup>2</sup></b>	
		<b>321.0 m<sup>2</sup></b>	

Antstato plotas pagal išorines sienas - 390,12 m<sup>2</sup>

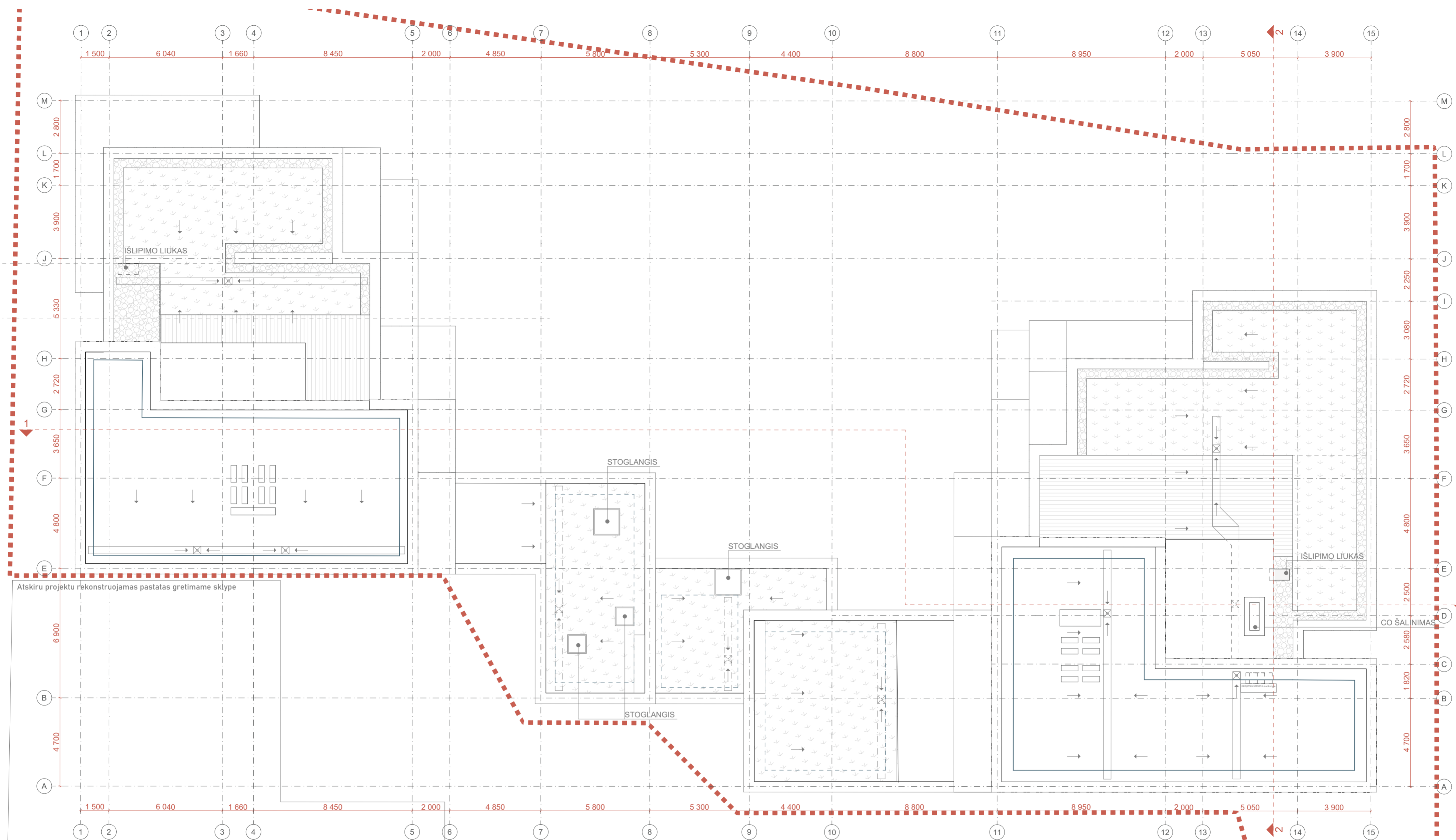
Atskiri nekilnojamo turto kadastro objektai:			
Patalpos paskirtis	Kiekis vnt.	Plotas m <sup>2</sup>	Pastabos
Gyvenamųjų	2	321	per 2 aukštus

Pastabos:  
patalpų plotai gali kisti tikslinant inžinerinius sprendinius TDP stadijoje.

SUTARTINIAI ŽYMEJIMAI:  
- - - - - SKLYPO RIBA



0	2025-05-22	VISUOMENĖS INFORMAVIMUI APIE NUMATOMĄ STATINIŲ PROJEKTAVIMĄ	
LAIDA	DATA	LAIDOS STATUSAS. KEITIMO PRIEŽASTIS (JEI TAIKOMA)	
ATESTATO NR.	<b>ERINAR</b>		Daugiabučių pastatų paskirties grupės, daugiabučių paskirties pastato Manufaktūrų g. 24, Vilniuje, statybos projektas. Pramonės ir sandėliavimo pastatų paskirties grupės, gamybos, pramonės paskirties pastatų Manufaktūrų g. 24, Vilniuje, griovimo projektas. Pagalbinių pastatų paskirties grupės, kitų pagalbinių ir pagalbinio ūkio paskirties pastatų Manufaktūrų g. 24, Vilniuje, griovimo aprašas.
	Lukiškių g. 5-301, LT-01108 Vilnius Tel. 8 623 34445, El. p.: info@erinar.lt		
19122	SPV	PAULIUS PTAŠINSKAS	
uab <b>arches</b>		01 DAUGIABUTIS GYVENAMASIS NAMAS	
info@arches.lt www.arches.lt		Tel: +3705 271 1808 Fax: +3705 271 1807	
A1319	SPDV SA	EDGARAS NENIŠKIS	STATINIO NUMERIS IR PAVADINIMAS, DOKUMENTO PAVADINIMAS
A1623	Arch.	ROLANDAS LIOLA	Atstato planas
	Arch.	EGLĖ DAUNORAITĖ	M 1:150
LT	STATYTOJAS	UAB Vertės matas	LAPAS LAPŲ
	UŽSAKOVAS	UAB Vertės matas	1 1




Atskiru projektu rekonstruojamas pastatas gretimame sklype

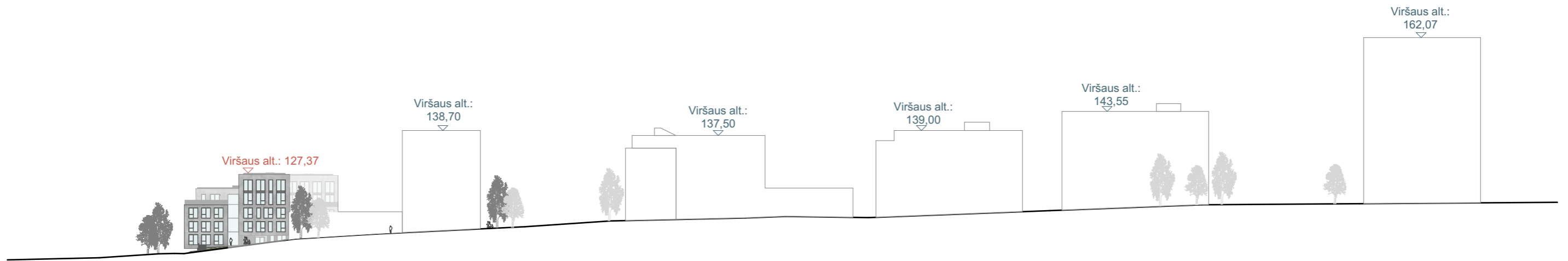
CO ŠALINIMAS


Pastabos:  
 -stogų nuolydžiai ir lietaus nuvedimas tikslinama TDP stadijoje;  
 -inžinerinių įrenginių ir kaminėlių vietos tikslinamos TDP metu

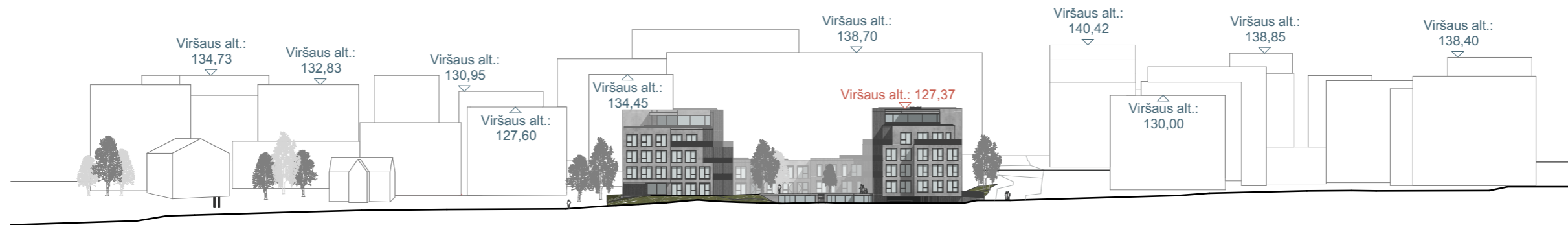
SUTARTINIAI ŽYMEJIMAI:  
 - - - - - SKLYPO RIBA




0	2025-05-22	VISUOMENĖS INFORMAVIMUI APIE NUMATOMĄ STATINIŲ PROJEKTAVIMĄ	
LAIDA	DATA	LAIDOS STATUSAS. KEITIMO PRIEŽASTIS (JEI TAIKOMA)	
ATESTATO NR.			Daugiabučių pastatų paskirties grupės, daugiabučių paskirties pastato Manufaktūrų g. 24, Vilniuje, statybos projektas. Pramonės ir sandėliavimo pastatų paskirties grupės, gamybos, pramonės paskirties pastatų Manufaktūrų g. 24, Vilniuje, grovimo projektas. Pagalbinio pastatų paskirties grupės, kitų pagalbinio ir pagalbinio ūkio paskirties pastatų Manufaktūrų g. 24, Vilniuje, grovimo aprašas.
19122	SPV	PAULIUS PTAŠINSKAS	
uab <b>arches</b> info@arches.lt www.arches.lt		01 DAUGIABUTIS GYVENAMASIS NAMAS Tel: +3705 271 1808 Fax: +3705 271 1807	
A1319	SPDV SA	EDGARAS NENIŠKIS	STATINIO NUMERIS IR PAVADINIMAS. DOKUMENTO PAVADINIMAS Stogo planas M 1:150 0
A1623	Arch.	ROLANDAS LIOLA	
	Arch.	EGLĖ DAUNORAITĖ	
LT	STATYTOJAS	UAB Vertės matas	25003-01-PP-SA-01.B- 08 LAPAS LAPŲ 1 1
	UŽSAKOVAS	UAB Vertės matas	



0	2025-05-22	VISUOMENĖS INFORMAVIMUI APIE NUMATOMĄ STATINIŲ PROJEKTAVIMĄ		
LAIDA	DATA	LAIDOS STATUSAS. KEITIMO PRIEŽASTIS (JEI TAIKOMA)		
ATESTATO NR.	 Lukiškių g. 5-301, LT-01108 Vilnius Tel. 8 623 34445, El. p.: info@erinar.lt		Daugiabučių pastatų paskirties grupės, daugiabučių paskirties pastato Manufaktūrų g. 24, Vilniuje, statybos projektas. Pramonės ir sandėliavimo pastatų paskirties grupės, gamybos, pramonės paskirties pastatų Manufaktūrų g. 24, Vilniuje, griovimo projektas. Pagalbinių pastatų paskirties grupės, kitų pagalbinių ir pagalbinio ūkio paskirčių pastatų Manufaktūrų g. 24, Vilniuje, griovimo aprašas.	
19122	SPV	PAULIUS PTAŠINSKAS		
	uab <b>arches</b> info@arches.lt www.arches.lt		01 DAUGIABUTIS GYVENAMASIS NAMAS Tel: +3705 271 1808 Fax: +3705 271 1807	
A1319	SPDV SA	EDGARAS NENIŠKIS		LAIDA
A 1623	Arch.	ROLANDAS LIOLA		0
	Arch.	EGLĖ DAUNORAITĖ		
	STATINIO NUMERIS IR PAVADINIMAS. DOKUMENTO PAVADINIMAS			M 1:1000
	Kaukysos g. išklotinė			
LT	STATYTOJAS	UAB Vertės matas		LAPAS
	UŽSAKOVAS	UAB Vertės matas		LAPŲ
	25003-01-PP-SA-01.B-09			1
				1



0	2025-05-22	VISUOMENĖS INFORMAVIMUI APIE NUMATOMĄ STATINIŲ PROJEKTAVIMĄ		
LAIDA	DATA	LAIDOS STATUSAS. KEITIMO PRIEŽASTIS (JEI TAIKOMA)		
ATESTATO NR.	 Lukiškių g. 5-301, LT-01108 Vilnius Tel. 8 623 34445, El. p.: info@erinar.lt		Daugiabučių pastatų paskirties grupės, daugiabučių paskirties pastato Manufaktūrų g. 24, Vilniuje, statybos projektas. Pramonės ir sandėliavimo pastatų paskirties grupės, gamybos, pramonės paskirties pastatų Manufaktūrų g. 24, Vilniuje, griovimo projektas. Pagalbinių pastatų paskirties grupės, kitų pagalbinių ir pagalbinio ūkio paskirčių pastatų Manufaktūrų g. 24, Vilniuje, griovimo aprašas.	
19122	SPV	PAULIUS PTAŠINSKAS		
	uab <b>arches</b> info@arches.lt www.arches.lt		01 DAUGIABUTIS GYVENAMASIS NAMAS Tel: +3705 271 1808 Fax: +3705 271 1807	
A1319	SPDV SA	EDGARAS NENIŠKIS		STATINIO NUMERIS IR PAVADINIMAS. DOKUMENTO PAVADINIMAS
A 1623	Arch.	ROLANDAS LIOLA		Išsklotinė nuo Vilnelės pusės M 1:1000
	Arch.	EGLĖ DAUNORAITĖ		
LT	STATYTOJAS	UAB Vertės matas		25003-01-PP-SA-01.B- 10 LAPAS LAPŲ 1 1
	UŽSAKOVAS	UAB Vertės matas		



Sutartiniai žymėjimai:

- Faktūrinė armuoto betono arba akmens plokštė. Spalva pilka arba smėlinė. Tikslinama TDP metu
- Natūralaus betono paviršius, tinkas, akmens arba armuoto betono plokštė artima natūraliam betonui. Spalva pilka arba smėlinė. Tikslinama TDP metu

- Pastabos:
- Matmenys nurodyti milimetrais, altitudės- metrais (LAS-07)
  - Balkonų atitvaros ne mažesnio kaip 1,1m aukščio;
  - Stogo parapeto atitvaros ne mažesnio kaip 0,6m aukščio;
  - Stogo terasų atitvaros ne mažesnio kaip 1,2m aukščio;

0	2025-05-22	VISUOMENĖS INFORMAVIMUI APIE NUMATOMĄ STATINIŲ PROJEKTAVIMĄ
LAIDA	DATA	LAIDOS STATUSAS. KEITIMO PRIEŽASTIS (JEI TAIKOMA)
ATESTATO NR.	<b>ERINAR</b>	Daugiabučių pastatų paskirties grupės, daugiabučių paskirties pastato Manufaktūrų g. 24, Vilniuje, statybos projektas. Pramonės ir sandėliavimo pastatų paskirties grupės, gamybos, pramonės paskirties pastatų Manufaktūrų g. 24, Vilniuje, griovimo projektas. Pagalbinių pastatų paskirties grupės, kitų pagalbinių ir pagalbinio ūkio paskirčių pastatų Manufaktūrų g. 24, Vilniuje, griovimo aprašas.
19122	SPV	PAULIUS PTAŠINSKAS
uab	<b>arches</b>	01 DAUGIABUTIS GYVENAMASIS NAMAS
info@arches.lt	Tel: +3705 271 1808	www.arches.lt
Tel. 8 623 34445, El. p.: info@erinar.lt	Fax: +3705 271 1807	
A1319	SPDV SA	EDGARAS NENIŠKIS
A1623	Arch.	ROLANDAS LIOLA
	Arch.	EGLĖ DAUNORAITĖ
LT	STATYTOJAS	UAB Vertės matas
	UŽSAKOVAS	UAB Vertės matas
25003-01-PP-SA-01.B- 11	STATINIO NUMERIS IR PAVADINIMAS. DOKUMENTO PAVADINIMAS	Fasadas tarp ašių 15-1
LAPAS	LAPŲ	M 1:200
1	1	0



Sutartiniai žymėjimai:

- Faktūrinė armuoto betono arba akmens plokštė. Spalva pilka arba smėlinė. Tikslinama TDP metu
- Natūralaus betono paviršius, tinkas, akmens arba armuoto betono plokštė artima natūraliam betonui. Spalva pilka arba smėlinė. Tikslinama TDP metu



Pastabos:

- Matmenys nurodyti milimetrais, altitudės- metrais (LAS-07)
- Balkonų atitvaros ne mažesnio kaip 1,1m aukščio;
- Stogo parepto atitvaros ne mažesnio kaip 0,6m aukščio;
- Stogo terasų atitvaros ne mažesnio kaip 1,2m aukščio;

0	2025-05-22	VISUOMENĖS INFORMAVIMUI APIE NUMATOMĄ STATINIŲ PROJEKTAVIMĄ	
LAIDA	DATA	LAIDOS STATUSAS. KEITIMO PRIEŽASTIS (JEI TAIKOMA)	
ATESTATO NR.	<b>ERINAR</b>		Daugiabučių pastatų paskirties grupės, daugiabučių paskirties pastato Manufaktūrų g. 24, Vilniuje, statybos projektas. Pramonės ir sandėliavimo pastatų paskirties grupės, gamybos, pramonės paskirties pastatų Manufaktūrų g. 24, Vilniuje, griovimo projektas. Pagalbinių pastatų paskirties grupės, kitų pagalbinių ir pagalbinio ūkio paskirčių pastatų Manufaktūrų g. 24, Vilniuje, griovimo aprašas.
	Lukiškių g. 5-301, LT-01108 Vilnius Tel. 8 623 34445, El. p.: info@erinar.lt		
19122	SPV	PAULIUS PTAŠINSKAS	
	uab <b>arches</b> info@arches.lt www.arches.lt		01 DAUGIABUTIS GYVENAMASIS NAMAS
A1319	SPDV SA	EDGARAS NENIŠKIS	
A 1623	Arch.	ROLANDAS LIOLA	
	Arch.	EGLĖ DAUNORAITĖ	
LT	STATYTOJAS	UAB Vertės matas	
	UŽSAKOVAS	UAB Vertės matas	
STATINIO NUMERIS IR PAVADINIMAS. DOKUMENTO PAVADINIMAS			LAIDA
Fasadas tarp ašių A-I			0
M 1:200			
25003-01-PP-SA-01.B- 12			LAPAS
			LAPŲ
			1
			1



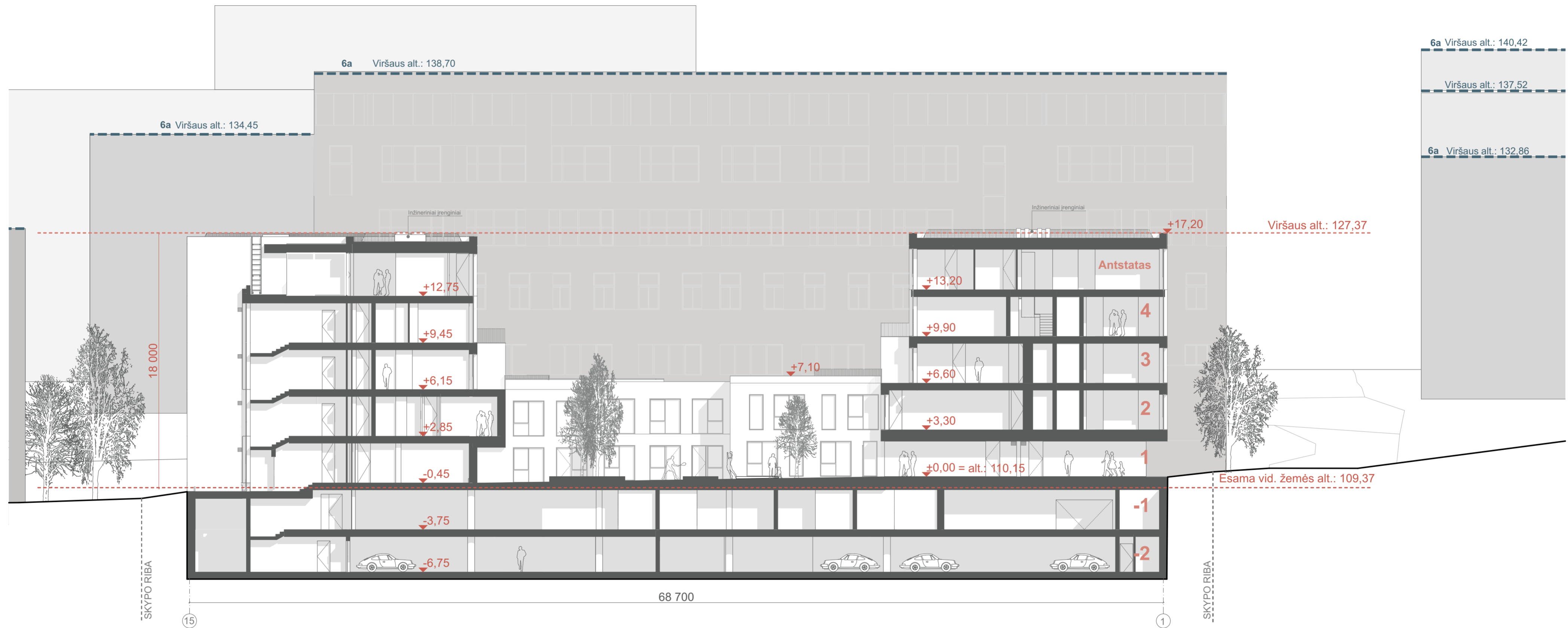
Sutartiniai žymėjimai:


-  Faktūrinė armuoto betono arba akmens plokštė. Spalva pilka arba smėlinė. Tikslinama TDP metu
-  Natūralaus betono paviršius, tinkas, akmens arba armuoto betono plokštė artima natūraliam betonui. Spalva pilka arba smėlinė. Tikslinama TDP metu

Pastabos:

- Matmenys nurodyti milimetrais, altitudės- metrais (LAS-07)
- Balkonų atitvaros ne mažesnio kaip 1,1m aukščio;
- Stogo parepto atitvaros ne mažesnio kaip 0,6m aukščio;
- Stogo terasų atitvaros ne mažesnio kaip 1,2m aukščio;

0	2025-05-22	VISUOMENĖS INFORMAVIMUI APIE NUMATOMĄ STATINIŲ PROJEKTAVIMĄ		
LAIDA	DATA	LAIDOS STATUSAS. KEITIMO PRIEŽASTIS (JEI TAIKOMA)		
ATESTATO NR.			Daugiabučių pastatų paskirties grupės, daugiabučių paskirties pastato Manufaktūrų g. 24, Vilniuje, statybos projektas. Pramonės ir sandėliavimo pastatų paskirties grupės, gamybos, pramonės paskirties pastatų Manufaktūrų g. 24, Vilniuje, griovimo projektas. Pagalbinių pastatų paskirties grupės, kitų pagalbinių ir pagalbinio ūkio paskirčių pastatų Manufaktūrų g. 24, Vilniuje, griovimo aprašas.	
19122	SPV	PAULIUS PTAŠINSKAS		
	uab <b>arches</b> info@arches.lt www.arches.lt		01 DAUGIABUTIS GYVENAMASIS NAMAS	
A1319	SPDV SA	EDGARAS NENIŠKIS	STATINIO NUMERIS IR PAVADINIMAS. DOKUMENTO PAVADINIMAS	
A 1623	Arch.	ROLANDAS LIOLA	Fasadas tarp ašių M-E	
	Arch.	EGLĖ DAUNORAITĖ	M 1:200	
LT	STATYTOJAS	UAB Vertės matas	25003-01-PP-SA-01.B- 13	
	UŽSAKOVAS	UAB Vertės matas		
			LAPAS	LAPŲ
			1	1




0	2025-05-22	VISUOMENĖS INFORMAVIMUI APIE NUMATOMĄ STATINIŲ PROJEKTAVIMĄ	
LAIDA	DATA	LAIDOS STATUSAS. KEITIMO PRIEŽASTIS (JEI TAIKOMA)	
ATESTATO NR.			Daugiabučių pastatų paskirties grupės, daugiabučių paskirties pastato Manufaktūrų g. 24, Vilniuje, statybos projektas.
	Lukiškių g. 5-301, LT-01108 Vilnius Tel. 8 623 34445, El. p.: info@erinar.lt		Pramonės ir sandėliavimo pastatų paskirties grupės, gamybos, pramonės paskirties pastatų Manufaktūrų g. 24, Vilniuje, griovimo projektas.
19122	SPV	PAULIUS PTAŠINSKAS	Pagalbinių pastatų paskirties grupės, kitų pagalbinių ir pagalbinio ūkio paskirties pastatų Manufaktūrų g. 24, Vilniuje, griovimo aprašas.
	uab	<b>arches</b>	01 DAUGIABUTIS GYVENAMASIS NAMAS
	info@arches.lt		Tel: +3705 271 1808
	www.arches.lt		Fax: +3705 271 1807
A1319	SPDV SA	EDGARAS NENIŠKIS	STATINIO NUMERIS IR PAVADINIMAS. DOKUMENTO PAVADINIMAS
A1623	Arch.	ROLANDAS LIOLA	Pjūvis 1-1
	Arch.	EGLĖ DAUNORAITĖ	M 1:200
LT	STATYTOJAS	UAB Vertės matas	25003-01-PP-SA-01.B- 14
	UŽSAKOVAS	UAB Vertės matas	LAPAS LAPŲ
			1 1




0	2025-05-22	VISUOMENĖS INFORMAVIMUI APIE NUMATOMĄ STATINIŲ PROJEKTAVIMĄ	
LAIDA	DATA	LAIDOS STATUSAS. KEITIMO PRIEŽASTIS (JEI TAIKOMA)	
ATESTATO NR.	<b>ERINAR</b>		Daugiabučių pastatų paskirties grupės, daugiabučių paskirties pastato Manufaktūrų g. 24, Vilniuje, statybos projektas.
	Lukiškių g. 5-301, LT-01108 Vilnius Tel. 8 623 34445, El. p.: info@erinar.lt		Pramonės ir sandėliavimo pastatų paskirties grupės, gamybos, pramonės paskirties pastatų Manufaktūrų g. 24, Vilniuje, griovimo projektas.
19122	SPV	PAULIUS PTAŠINSKAS	Pagalbinių pastatų paskirties grupės, kitų pagalbinių ir pagalbinio ūkio paskirčių pastatų Manufaktūrų g. 24, Vilniuje, griovimo aprašas.
	uab	<b>arches</b>	01 DAUGIABUTIS GYVENAMASIS NAMAS
	info@arches.lt	Tel: +3705 271 1808	
	www.arches.lt	Fax: +3705 271 1807	
A1319	SPDV SA	EDGARAS NENIŠKIS	STATINIO NUMERIS IR PAVADINIMAS. DOKUMENTO PAVADINIMAS
A1623	Arch.	ROLANDAS LIOLA	Pjūvis 2-2
	Arch.	EGLĖ DAUNORAITĖ	M 1:200
LT	STATYTOJAS	UAB Vertės matas	25003-01-PP-SA-01.B- 15
	UŽSAKOVAS	UAB Vertės matas	LAPAS LAPŲ
			1 1




0	2025-05-22	VISUOMENĖS INFORMAVIMUI APIE NUMATOMĄ STATINIŲ PROJEKTAVIMĄ		
LAIDA	DATA	LAIDOS STATUSAS. KEITIMO PRIEŽASTIS (JEI TAIKOMA)		
ATESTATO NR.			Daugiabučių pastatų paskirties grupės, daugiabučių paskirties pastato Manufaktūrų g. 24, Vilniuje, statybos projektas. Pramonės ir sandėliavimo pastatų paskirties grupės, gamybos, pramonės paskirties pastatų Manufaktūrų g. 24, Vilniuje, griovimo projektas. Pagalbinių pastatų paskirties grupės, kitų pagalbinių ir pagalbinio ūkio paskirčių pastatų Manufaktūrų g. 24, Vilniuje, griovimo aprašas.	
19122	SPV	PAULIUS PTAŠINSKAS		
	uab <b>arches</b> info@arches.lt www.arches.lt		01 DAUGIABUTIS GYVENAMASIS NAMAS Tel: +3705 271 1808 Fax: +3705 271 1807	
A1319	SPDV SA	EDGARAS NENIŠKIS		STATINIO NUMERIS IR PAVADINIMAS. DOKUMENTO PAVADINIMAS Vizualizacija
A 1623	Arch.	ROLANDAS LIOLA		
	Arch.	EGLĖ DAUNORAITĖ		M
LT	STATYTOJAS	UAB Vertės matas		
	UŽSAKOVAS	UAB Vertės matas		
		25003-01-PP-SA-01.B-16		LAPAS
				LAPŲ
				1
				1




0	2025-05-22	VISUOMENĖS INFORMAVIMUI APIE NUMATOMĄ STATINIŲ PROJEKTAVIMĄ		
LAIDA	DATA	LAIDOS STATUSAS. KEITIMO PRIEŽASTIS (JEI TAIKOMA)		
ATESTATO NR.	 Lukiškių g. 5-301, LT-01108 Vilnius Tel. 8 623 34445, El. p.: info@erinar.lt		Daugiabučių pastatų paskirties grupės, daugiabučių paskirties pastato Manufaktūrų g. 24, Vilniuje, statybos projektas. Pramonės ir sandėliavimo pastatų paskirties grupės, gamybos, pramonės paskirties pastatų Manufaktūrų g. 24, Vilniuje, griovimo projektas. Pagalbinių pastatų paskirties grupės, kitų pagalbinių ir pagalbinio ūkio paskirčių pastatų Manufaktūrų g. 24, Vilniuje, griovimo aprašas.	
19122	SPV	PAULIUS PTAŠINSKAS		
uab <b>arches</b> info@arches.lt www.arches.lt		01 DAUGIABUTIS GYVENAMASIS NAMAS Tel: +3705 271 1808 Fax: +3705 271 1807		
A1319	SPDV SA	EDGARAS NENIŠKIS		STATINIO NUMERIS IR PAVADINIMAS. DOKUMENTO PAVADINIMAS Vizualizacija
A 1623	Arch.	ROLANDAS LIOLA		
	Arch.	EGLĖ DAUNORAITĖ		M
LT	STATYTOJAS	UAB Vertės matas		
	UŽSAKOVAS	UAB Vertės matas		
25003-01-PP-SA-01.B-17				LAPAS
				LAPŲ
				1
				1




	0	2025-05-22	VISUOMENĖS INFORMAVIMUI APIE NUMATOMĄ STATINIŲ PROJEKTAVIMĄ	
LAIDA	DATA	LAIDOS STATUSAS. KEITIMO PRIEŽASTIS (JEI TAIKOMA)		
ATESTATO NR.	 Lukiškių g. 5-301, LT-01108 Vilnius Tel. 8 623 34445, El. p.: info@erinar.lt		Daugiabučių pastatų paskirties grupės, daugiabučių paskirties pastato Manufaktūrų g. 24, Vilniuje, statybos projektas. Pramonės ir sandėliavimo pastatų paskirties grupės, gamybos, pramonės paskirties pastatų Manufaktūrų g. 24, Vilniuje, griovimo projektas. Pagalbinių pastatų paskirties grupės, kitų pagalbinių ir pagalbinio ūkio paskirčių pastatų Manufaktūrų g. 24, Vilniuje, griovimo aprašas.	
19122	SPV	PAULIUS PTAŠINSKAS		
	uab <b>arches</b> info@arches.lt www.arches.lt		01 DAUGIABUTIS GYVENAMASIS NAMAS Tel: +3705 271 1808 Fax: +3705 271 1807	
A1319	SPDV SA	EDGARAS NENIŠKIS		STATINIO NUMERIS IR PAVADINIMAS. DOKUMENTO PAVADINIMAS
A 1623	Arch.	ROLANDAS LIOLA		Vizualizacija
	Arch.	EGLĖ DAUNORAITĖ		M
LT	STATYTOJAS	UAB Vertės matas		LAPAS
	UŽSAKOVAS	UAB Vertės matas		LAPŲ
		25003-01-PP-SA-01.B- 18		1
				1




0	2025-05-22	VISUOMENĖS INFORMAVIMUI APIE NUMATOMĄ STATINIŲ PROJEKTAVIMĄ		
LAIDA	DATA	LAIDOS STATUSAS. KEITIMO PRIEŽASTIS (JEI TAIKOMA)		
ATESTATO NR.	 Lukiškių g. 5-301, LT-01108 Vilnius Tel. 8 623 34445, El. p.: info@erinar.lt		Daugiabučių pastatų paskirties grupės, daugiabučių paskirties pastato Manufaktūrų g. 24, Vilniuje, statybos projektas. Pramonės ir sandėliavimo pastatų paskirties grupės, gamybos, pramonės paskirties pastatų Manufaktūrų g. 24, Vilniuje, griovimo projektas. Pagalbinių pastatų paskirties grupės, kitų pagalbinių ir pagalbinio ūkio paskirčių pastatų Manufaktūrų g. 24, Vilniuje, griovimo aprašas.	
19122	SPV	PAULIUS PTAŠINSKAS		
	uab <b>arches</b> info@arches.lt www.arches.lt		01 DAUGIABUTIS GYVENAMASIS NAMAS Tel: +3705 271 1808 Fax: +3705 271 1807	
A1319	SPDV SA	EDGARAS NENIŠKIS		STATINIO NUMERIS IR PAVADINIMAS. DOKUMENTO PAVADINIMAS Vizualizacija
A 1623	Arch.	ROLANDAS LIOLA		
	Arch.	EGLĖ DAUNORAITĖ		M
LT	STATYTOJAS	UAB Vertės matas		25003-01-PP-SA-01.B- 19 LAPAS LAPŲ 1 1
	UŽSAKOVAS	UAB Vertės matas		




0	2025-05-22	VISUOMENĖS INFORMAVIMUI APIE NUMATOMĄ STATINIŲ PROJEKTAVIMĄ		
LAIDA	DATA	LAIDOS STATUSAS. KEITIMO PRIEŽASTIS (JEI TAIKOMA)		
ATESTATO NR.	 Lukiškių g. 5-301, LT-01108 Vilnius Tel. 8 623 34445, El. p.: info@erinar.lt		Daugiabučių pastatų paskirties grupės, daugiabučių paskirties pastato Manufaktūrų g. 24, Vilniuje, statybos projektas. Pramonės ir sandėliavimo pastatų paskirties grupės, gamybos, pramonės paskirties pastatų Manufaktūrų g. 24, Vilniuje, griovimo projektas. Pagalbinių pastatų paskirties grupės, kitų pagalbinių ir pagalbinio ūkio paskirčių pastatų Manufaktūrų g. 24, Vilniuje, griovimo aprašas.	
19122	SPV	PAULIUS PTAŠINSKAS		
	uab <b>arches</b> info@arches.lt www.arches.lt		01 DAUGIABUTIS GYVENAMASIS NAMAS Tel: +3705 271 1808 Fax: +3705 271 1807	
A1319	SPDV SA	EDGARAS NENIŠKIS	STATINIO NUMERIS IR PAVADINIMAS. DOKUMENTO PAVADINIMAS	
A 1623	Arch.	ROLANDAS LIOLA	Vizualizacija	
	Arch.	EGLĖ DAUNORAITĖ	M	
LT	STATYTOJAS	UAB Vertės matas		LAPAS
	UŽSAKOVAS	UAB Vertės matas		LAPŲ
		25003-01-PP-SA-01.B-20		1
				1




0	2025-05-22	VISUOMENĖS INFORMAVIMUI APIE NUMATOMĄ STATINIŲ PROJEKTAVIMĄ		
LAIDA	DATA	LAIDOS STATUSAS. KEITIMO PRIEŽASTIS (JEI TAIKOMA)		
ATESTATO NR.	 Lukiškių g. 5-301, LT-01108 Vilnius Tel. 8 623 34445, El. p.: info@erinar.lt		Daugiabučių pastatų paskirties grupės, daugiabučių paskirties pastato Manufaktūrų g. 24, Vilniuje, statybos projektas. Pramonės ir sandėliavimo pastatų paskirties grupės, gamybos, pramonės paskirties pastatų Manufaktūrų g. 24, Vilniuje, griovimo projektas. Pagalbinių pastatų paskirties grupės, kitų pagalbinių ir pagalbinio ūkio paskirčių pastatų Manufaktūrų g. 24, Vilniuje, griovimo aprašas.	
19122	SPV	PAULIUS PTAŠINSKAS		
	uab <b>arches</b> info@arches.lt www.arches.lt		01 DAUGIABUTIS GYVENAMASIS NAMAS Tel: +3705 271 1808 Fax: +3705 271 1807	
A1319	SPDV SA	EDGARAS NENIŠKIS	STATINIO NUMERIS IR PAVADINIMAS. DOKUMENTO PAVADINIMAS	
A 1623	Arch.	ROLANDAS LIOLA	Vizualizacija	
	Arch.	EGLĖ DAUNORAITĖ	M	
LT	STATYTOJAS	UAB Vertės matas	LAPAS	
	UŽSAKOVAS	UAB Vertės matas	LAPŲ	
			25003-01-PP-SA-01.B-21	1
				1



0	2025-05-22	VISUOMENĖS INFORMAVIMUI APIE NUMATOMĄ STATINIŲ PROJEKTAVIMĄ		
LAIDA	DATA	LAIDOS STATUSAS. KEITIMO PRIEŽASTIS (JEI TAIKOMA)		
ATESTATO NR.			Daugiabučių pastatų paskirties grupės, daugiabučių paskirties pastato Manufaktūrų g. 24, Vilniuje, statybos projektas. Pramonės ir sandėliavimo pastatų paskirties grupės, gamybos, pramonės paskirties pastatų Manufaktūrų g. 24, Vilniuje, griovimo projektas. Pagalbinių pastatų paskirties grupės, kitų pagalbinių ir pagalbinio ūkio paskirčių pastatų Manufaktūrų g. 24, Vilniuje, griovimo aprašas.	
19122	SPV	PAULIUS PTAŠINSKAS		
	uab <b>arches</b> info@arches.lt www.arches.lt		01 DAUGIABUTIS GYVENAMASIS NAMAS Tel: +3705 271 1808 Fax: +3705 271 1807	
A1319	SPDV SA	EDGARAS NENIŠKIS		STATINIO NUMERIS IR PAVADINIMAS. DOKUMENTO PAVADINIMAS
A 1623	Arch.	ROLANDAS LIOLA		Vizualizacija
	Arch.	EGLĖ DAUNORAITĖ		M
LT	STATYTOJAS	UAB Vertės matas		LAPAS
	UŽSAKOVAS	UAB Vertės matas		LAPŲ
		25003-01-PP-SA-01.B-22		1
				1



0	2025-05-22	VISUOMENĖS INFORMAVIMUI APIE NUMATOMĄ STATINIŲ PROJEKTAVIMĄ		
LAIDA	DATA	LAIDOS STATUSAS. KEITIMO PRIEŽASTIS (JEI TAIKOMA)		
ATESTATO NR.			Daugiabučių pastatų paskirties grupės, daugiabučių paskirties pastato Manufaktūrų g. 24, Vilniuje, statybos projektas. Pramonės ir sandėliavimo pastatų paskirties grupės, gamybos, pramonės paskirties pastatų Manufaktūrų g. 24, Vilniuje, griovimo projektas. Pagalbinių pastatų paskirties grupės, kitų pagalbinių ir pagalbinio ūkio paskirčių pastatų Manufaktūrų g. 24, Vilniuje, griovimo aprašas.	
19122	SPV	PAULIUS PTAŠINSKAS		
uab <b>arches</b> info@arches.lt www.arches.lt		Tel: +3705 271 1808 Fax: +3705 271 1807		01 DAUGIABUTIS GYVENAMASIS NAMAS
A1319	SPDV SA	EDGARAS NENIŠKIS	STATINIO NUMERIS IR PAVADINIMAS. DOKUMENTO PAVADINIMAS	
A 1623	Arch.	ROLANDAS LIOLA	Vizualizacija	
	Arch.	EGLĖ DAUNORAITĖ	M	
LT	STATYTOJAS	UAB Vertės matas		LAPAS
	UŽSAKOVAS	UAB Vertės matas		LAPŲ
			25003-01-PP-SA-01.B-23	1
				1