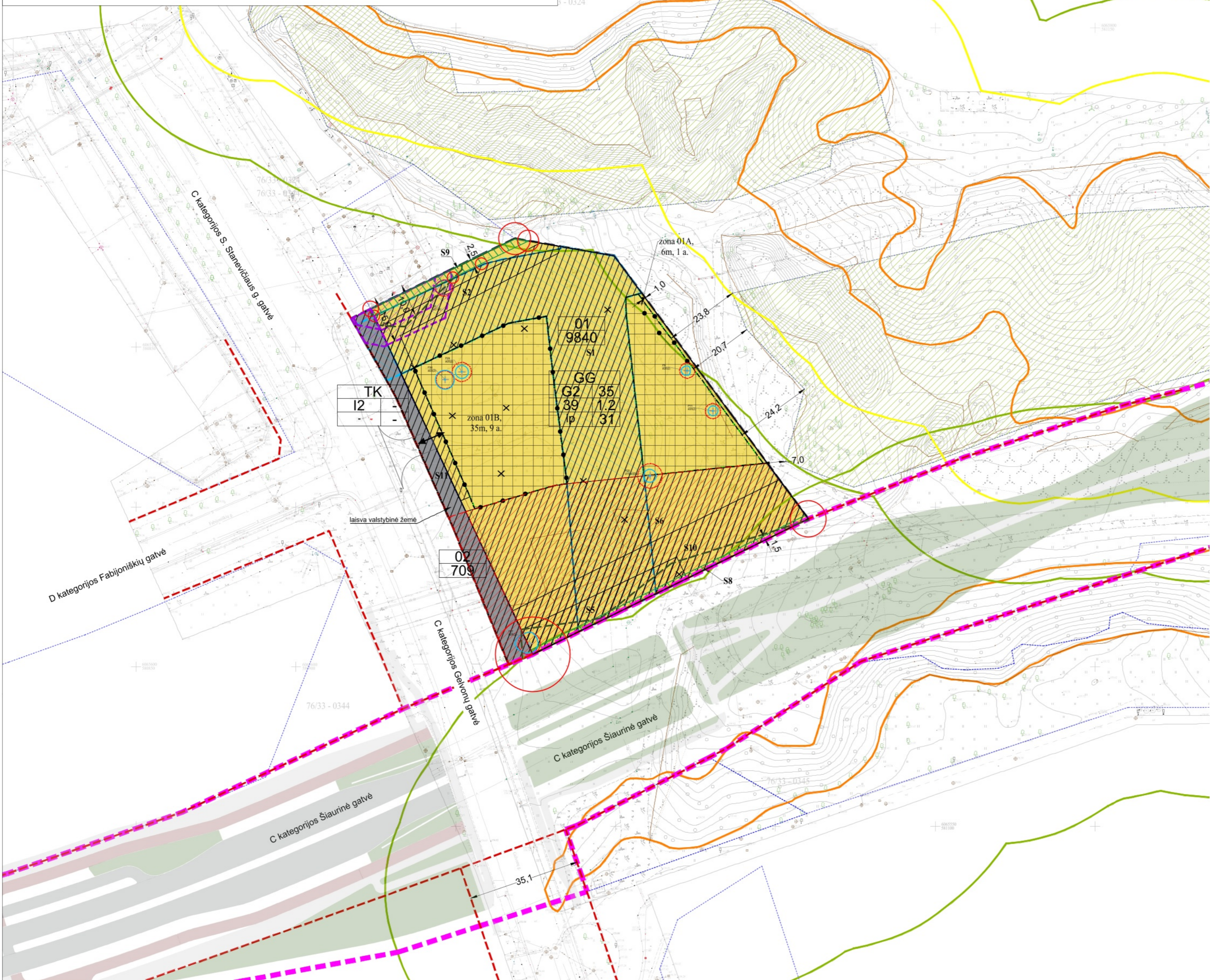


PASTABOS:

- Pastatų ir statinių išdėstymas sklype projektuojamas vadovaujantis STR 1.05.01:2017 "Statybų leidžiantys dokumentai. Statybos užbaigimas. Statybos sustabdymas. Savivaldiškos statybos padarinių šalinimas. Statybos pagal netekusį išduotą statybą leidžiantį dokumentą padarinių šalinimas 7 priedo ir STR 2.02.01:2004 "Gyvenamieji pastatai X skirsnio "Gyvenamojo pastato išdėstymas sklype" reikalavimais.
- Požeminis užstatymas planuojamoje teritorijoje galimas vadovaujantis Teritorijų planavimo įstatymo, STR 1.05.01:2017 7 priedo, STR 2.02.01:2004 X skirsnio reikalavimais, o antžeminis užstatymas planuojamas laisvo planavimo.
- Vaikų žaidimų aikštelė konkretizuojama techninio projekto metu, vadovaujantis STR 2.02.01:2004 "Gyvenamieji pastatai" XIII skirsnio, Lietuvos higienos normos HN 131:2015 "Vaikų žaidimų aikštelės ir patalpos. Bendrieji sveikatos saugos reikalavimai IV skyriaus reikalavimais.
- Įvažiavimų, išvažiavimų ir gatvių elementų techniniai parametrai konkretizuojami techninio projekto etape. Išlaikomi saugūs atstumai nuo planuojamų antžeminių automobilių stovėjimo aikštelių ir vietų, įvažiavimų į požemines saugyklas, ventiliacijos šachtų iki aplinkinių esamų ir projektuojamų pastatų, vaikų žaidimo aikštelių.
- Inžinerinių tinklų iškėlimas, rekonstravimas ar nauja statyba, planuojama užstatymo prigrūdimas prie esamų centralizuotų miesto inžinerinių tinklų sprendžiamas techninio projekto etape. Esamiems inžineriniams tinkams galioti apsaugos zonos, nustatytos LR specialiuoju žemės naudojimo sąlygų įstatymo III skyriaus "INŽINERINĖ INFRASTRUKTŪRA".
- Statiniai sklype išdėstomi užtikrinant gaisrinę saugą vadovaujantis STR 2.02.01:2004 "Gyvenamieji pastatai", STR 2.01.01(2):1999 "Esminiai statinio reikalavimai. Gaisrinė sauga" reikalavimais, LR Apiekrūmių ir Priešgaisrinės apsaugos globos departamento prie Vidaus reikalų ministerijos direktoriaus 2010-12-07 įsakymu Nr. 1-336 patvirtintais "Gaisrinės saugos pagrindiniai reikalavimai", 2013-12-31 įsakymu Nr. D1-995/1-312 patvirtintomis "Gaisrinės saugos normomis teritorijų planavimo dokumentams rengti".
- Automobilių vietos tikslinamos TP etape.
- Pastatų (prieštatų) iki 8,5 m aukščio – atstumas iki sklypo ribos ne mažesnis kaip 3,0 m. Aukštesniems pastatams šis atstumas didinamas 0,5 m kiekvienam papildomam pastato aukščio metru. Atstumas iki žemės sklypo ribos nustatomas nuo kiekvienos skirtingą aukštį turinčios pastato ar jo dalies. Šis atstumas gali būti sumažintas, jei gautas greito sklypo savininko sutikimas raštu.
- Servitutas (222) - teisė teisti, aptarnauti, naudoti požemines, antžemines komunikacijas (tarnaujantis). Suformuoti servitutai: S1 - 3888 m² (vandentiekio inžinerinių tinklų), S2 - 542 m² (dujotiekio inžinerinių tinklų), S3 - 428 m² (vietoje nuotekų inžinerinių tinklų), S6 - 3467 m² (elektros oro linijų inžinerinių tinklų), S10 - 1419 m² (inžinerinių tinklų).
- Servitutas (222) - teisė teisti, aptarnauti, naudoti požemines, antžemines komunikacijas (tarnaujantis). Suformuoti servitutai: S11 - 709 m²
- Sklype Stanevičiaus g. 1. Viniuje registruotas visų sklype esančių ir naikinamų inžinerinių tinklų bendras servitutas S7 - 7928 m². Ji numatoma naikinti, nes pagal esamų ir naikinamų inžinerinių tinklų esamas vietas numatomi nauji servitutai S1, S2, S5 ir S6, S10. Servitutai S3 - 1514 m² ir S4 - 896 m² (vandentiekio inžinerinių tinklų rekonstravimo pagrindu registruoti servitutai) naikinami, nes yra neaktualūs (žiūrėti servitūtų schemą).
- S8, S9 - Kelio Servitutas (202) - teisė naudotis pėsčiųjų taku, skirti pėsčiesiems praeiti.
- Atsižvelgiant į kriterijus, pagal kuriuos medžiai ir krūmai, augantys ne miškų ūkio paskirties žemėje, priskiriami saugotiniams bei įvertinus medžių augančių sklype inventorizacijos duomenis, medžių šalinimas ar persodinimas sprendžiamas techninio projekto rengimo metu. Atlikti dendrologinę ataskaitą.
- Pagal STR "STR 2.06.04:2014 „Gatvės ir viešinės reikšmės keliai. Bendrieji reikalavimai“ 6 lentelę, galimas atstumas tarp įvažiavimų/išvažiavimų dešiniuosiuose posūkiuose C kategorijos gatvėje - 50 m.
- Galimybė numatyti užstatymo zoną LITGRID apsaugos zonoje, būtų galima tik iškilus (kabellavius) elektros linija.
- Pateikimo i sklypą eismo jungtis galima tik atlikus Gelvonų, S. Stanevičiaus ir Fabijoniškių gatvių sankryžos pertvarką, įrengiant eismo saugumo reikalavimus atitinkančią šviesoforis reguliuojamą sankryžą.



teritorijos (os dalies) Nr.	sklypo (o dalies) Nr.	sklypo (o dalies) plotas, m²	Teritorijos naudojimo tipas	Zemės naudojimo paskirtis	Zemės naudojimo būdai	Leistinas pastatų aukštis		Užstatymo tankumas %		Užstatymo tipas		Papildomi teritorijos naudojimo reglamentai	
						Nuo žemės paviršiaus, m	Atitauk, m	Užstatymo tankumas %	Užstatymo tipas	Galimi žemės sklypo dydžiai	Galimi žemės sklypo dydžiai		
01	01	9840	GYVENAMAJI TERITORIJA (GG)	KITA	GYVENAMOU TERITORIAUGAUSIŲ NAMŲ STATYBA (GZ)	20	179.6	39	1.2	-	-	-	-
						6	165.7						
						35	194.7						
02	02	709	Išžemėtinis infrastruktūros koridorius (TK)	KITA	Suaugusių ir pabrėžtųjų inžinerinių koridorių, kelių (GZ)	-	-	-	-	-	-	-	-
						-	-	-	-	-	-	-	-
						-	-	-	-	-	-	-	-

* - iki 20 proc. planuojamo (faktinio) pastatams užstatyto ploto gali būti nuo 6 iki 9a.

Teritorijos naudojimo reglamentams nurodyti brėžinyje naudojami sutartiniai ženklai

- PRIVALOMIEJI REIKALAVIMAI:**
- T - teritorijos naudojimo tipas;
 - 1 - žemės naudojimo būdas (būdai);
 - 2 - leistinas pastatų aukštis (metrais);
 - 3 - leistinas žemės sklypo užstatymo tankis;
 - 4 - leistinas žemės sklypo užstatymo intensyvumas;
 - 5 - užstatymo tipas;
 - 6 - priklausomųjų želdynų ir želdinių teritorijų dalys, %;
- Sklypo numeris ir jo ploto žymėjimas:
n - sklypo numeris
m - sklypo plotas, m2
- Statybos riba. Statybos linija nenumatoma
 - Statybos zona

Pagrindiniai teritorijos naudojimo būdai ir pobūdžiai

- Inžinerinės infrastruktūros koridorius (TK)
 - Gyvenamoji teritorija (GG) - Teritorija, skirta visų tipų gyvenamosios paskirties pastatų kvartalams su šios teritorijos gyvenimo aptarnavimui reikalinga pastatų, socialine, inžinerine ir kita infrastruktūra, rekreacija skirtas atskiras želdynas;
 - Planuojamos teritorijos riba
 - Naujai formuojamas sklypas
 - Esamų sklypų ribos
 - Skirtingų reglamentų riba
 - Patvirtintos gatvių raudonosios linijos
 - Šiaurinės gatvės detaliojo plano galiojimo riba
 - Šiaurinės gatvės TPD suplanuota važiuojamoji dalis/požeminio tunelio dalis
 - Požeminė automobilių stovėjimo aikštelė
 - Saugotinių šlaitų kontūras
 - Saugotinių šlaitų statybos apsaugos zona (po 25 m)
 - Saugotinių šlaitų vizualinės apsaugos zona (po 50 m)
 - Gamtinio karkaso geomorfologiniai elementai, sausvalių ribos
 - Sklypo įvažiavimai/išvažiavimai
 - Elektros tinklų 110 kV oro linijos apsaugos zona
 - Naftos rezervuarų apsaugos zona (po 10 ir 15 m nuo sienelės)
 - Vandens tiekimo ir nuotekų, paviršinių nuotekų tvarkymo infrastruktūros apsaugos zonos
 - Milko žemė
 - Servitutai (222) - teisė teisti, aptarnauti, naudoti požemines, antžemines komunikacijas (tarnaujantis), pagal esamus ir projektuojamus tinklus.
 - Kelio Servitutas (202) - teisė naudotis pėsčiųjų taku.
 - Naikinami inžineriniai tinklai
 - preliminariš Šiaurinės gatvės projekto sprendiniai. Gatvės važiuojamoji dalis, pėsčiųjų takas, dviračių takas, žalioji zona.
- SAUGOTINŲ MEDŽIŲ LAJOS IR ŠAKNYNO PROJEKCIJOS ŽYMĖJIMAS BRĖŽINYJE**
- R - medžio rūšis; B - medžio eilės numeris brėžinyje/žemėlapyje
 - Ø36 - kamieno diametras; 1 - medžio būklės indeksas
 - Lajos projekcija
 - Kamieno diametras 1.30 m aukštyje
 - Kamieno karkaso diametras
 - Kamieno ašis
 - Šaknų apsaugos plotas
- 1 - GEROS BŪKLĖS MEDIS
 - 2 - VIDUTINĖS BŪKLĖS MEDIS
 - 3 - NEPATINKAMOS BŪKLĖS MEDIS
 - 4 - BLOGOS BŪKLĖS MEDIS
 - 5 - ŠALINAMAS MEDIS

Atestato numeris: **PROJEKTAVIMO SPRENDIMAI**
Kintų g. 11, Vilnius
E.p. info@projektavimosprendimai.lt

Objekto pavadinimas: **Sklypo S. Stanevičiaus g. 1 detalusis planas**

irėžinio pavadinimas: **SPRENDINIAI. PAGRINDINIS BRĖŽINYS**
A 1:1000

Laida	
Lapas	Lapy
22-DPK-GLV-B01	1 1