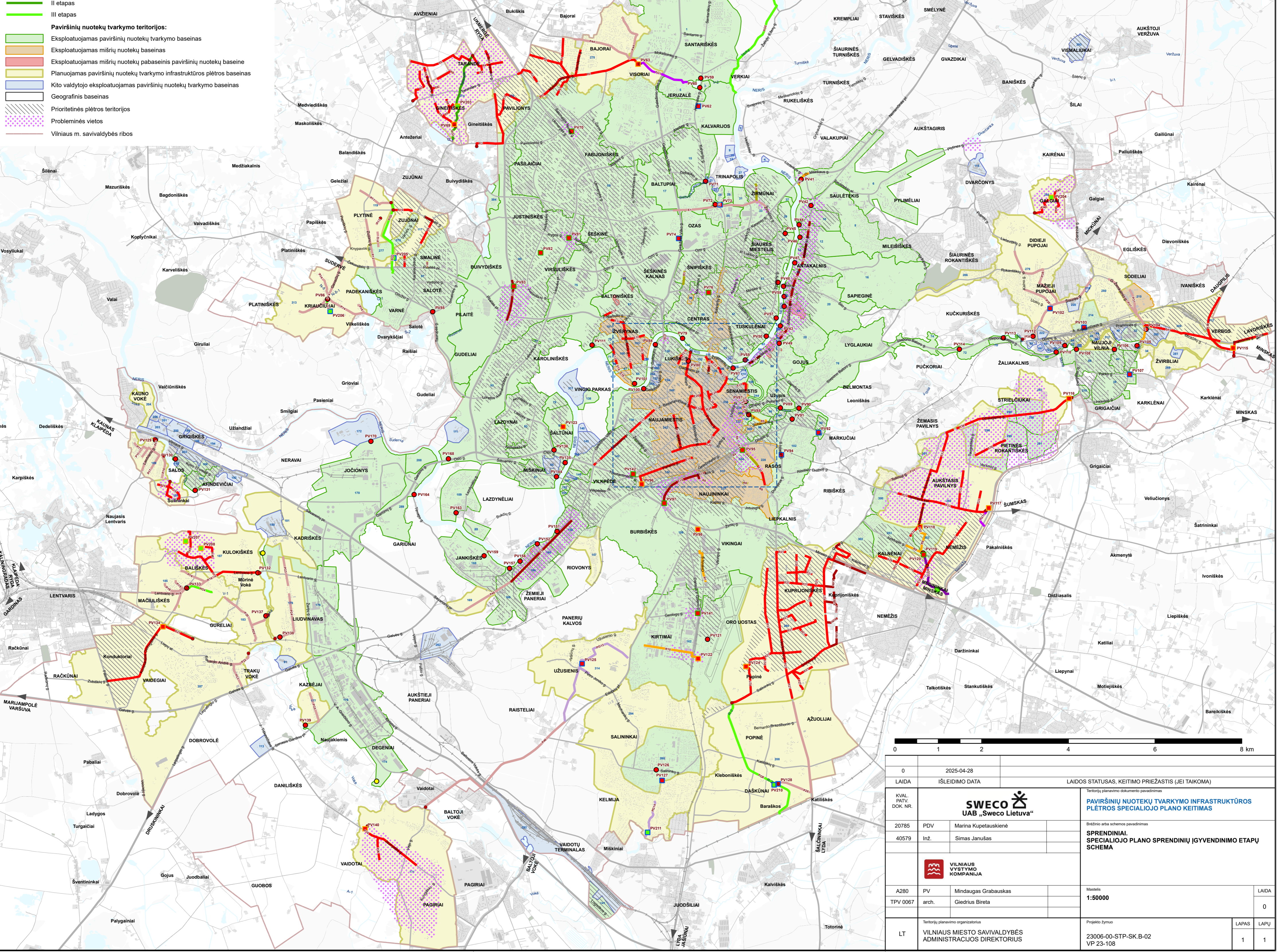
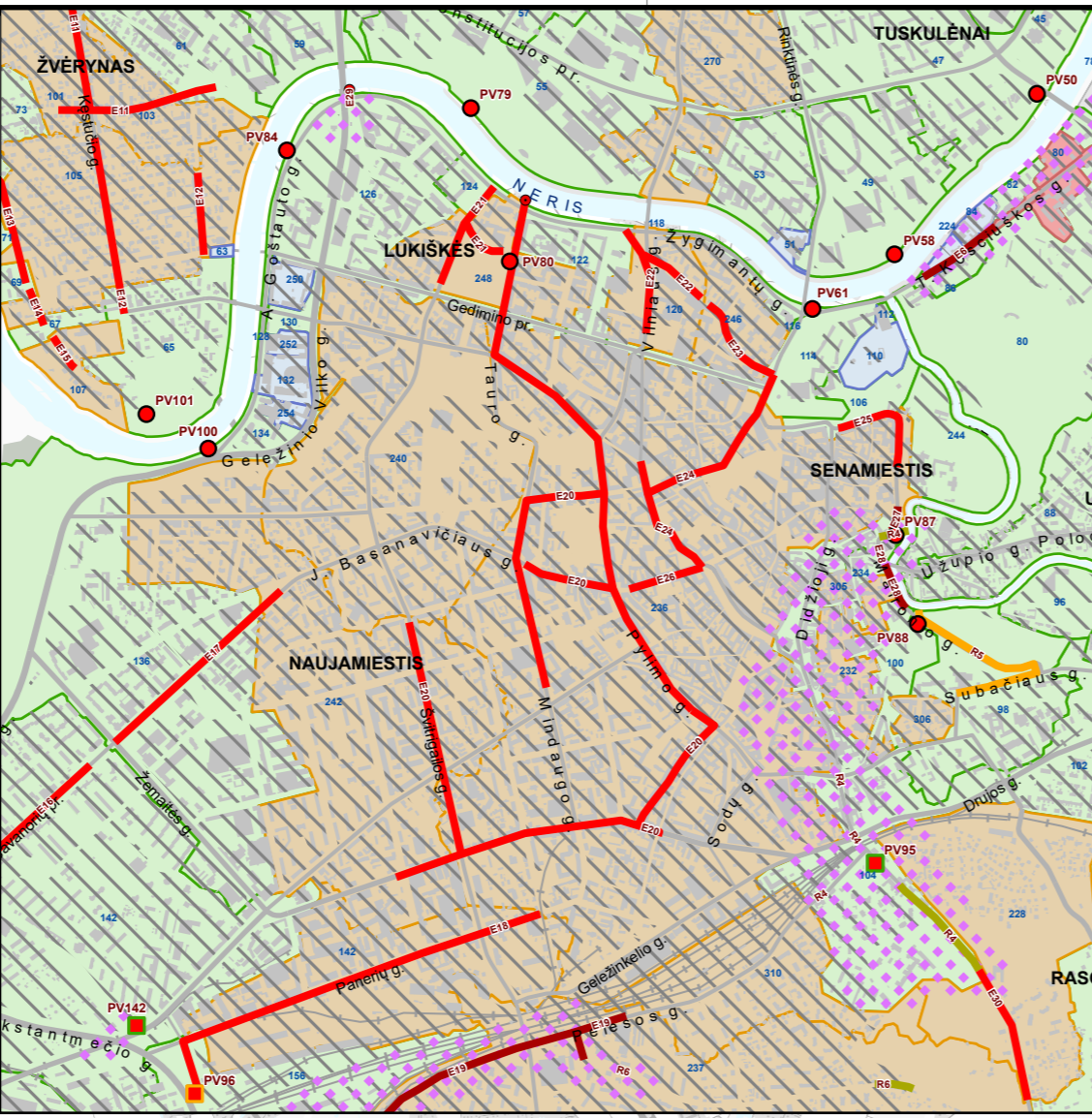




SUTARTINIAI ŽENKLAI

- Planuojami paviršinių nuotekų išieistuvai
- Planuojama rekonstruoti paviršinių nuotekų valykla
- Planuojama paviršinių nuotekų valykla
- Planuojama paviršinių nuotekų kaupykla-valykla
- Planuojama gamtinė kaupykla
- Planuojamų kaupyklių-valyklių įgyvendinimo etapai:
- I etapas
- II etapas
- III etapas
- Planuojamų rekonstruoti paviršinių nuotekų tinklų įgyvendinimo etapai:
- I etapas
- II etapas
- Planuojamos darnios paviršinių nuotekų tvarkymo infrastruktūros įgyvendinimo etapai:
- I etapas
- II etapas
- III etapas
- Planuojamo atviro paviršinių nuotekų tvarkymo sprendinio/rievio įgyvendinimo etapai:
- I etapas
- II etapas
- III etapas
- Planuojamo gamtinio sprendinio pritaikymo įgyvendinimo etapai:
- II etapas
- III etapas
- Paviršinių nuotekų tvarkymo teritorijos:
- Eksploatuojamas paviršinių nuotekų tvarkymo baseinas
- Eksploatuojamas mišrių nuotekų baseinas
- Eksploatuojamas mišrių nuotekų pbaseinis paviršinių nuotekų baseine
- Planuojamas paviršinių nuotekų tvarkymo infrastruktūros plėtros baseinas
- Kito valdytojo eksploatuojamas paviršinių nuotekų tvarkymo baseinas
- Geografinis baseinas
- Prioritetinės plėtros teritorijos
- Probleminės vietos
- Vilniaus m. savivaldybės ribos



0		2025-04-28		LAIDOS STATUSAS, KEITIMO PRIEŽASTIS (JEI TAIKOMA)	
LAIDA		IŠLEIDIMO DATA		LAIDOS STATUSAS, KEITIMO PRIEŽASTIS (JEI TAIKOMA)	
KVAL. PNTV. DOK. NR.	 SWECO UAB „Sweco Lietuva“		Teritorijų planavimo dokumento pavadinimas PAVIRŠINIŲ NUOTEKŲ TVARKYMO INFRASTRUKTŪROS PLĖTROS SPECIALIOJO PLANO KEITIMAS		
20785 PDV	Marina Kupetauskienė		Išdėsnio arba schemos pavadinimas		
40579 Inž.	Simas Janušas		SPRENDINIAI, SPECIALIOJO PLANO SPRENDINIŲ ĮGYVENDINIMO ETAPŲ SCHEMA		
 VILNIAUS MIESTO SAVIVALDYBĖS VYSTYMO KOMPAINIJA		Mestelis 1:50000			
A280 PV	Mindaugas Grabauskas		LAPAS		LAPŲ
TPV 0067 arch.	Giedrius Bireta		1		1
LT	Teritorijų planavimo organizatorius VILNIAUS MIESTO SAVIVALDYBĖS ADMINISTRACIJOS DIREKTORIUS		Projekto žymuo 23006-00-STP-SK-B-02 VP 23-108		