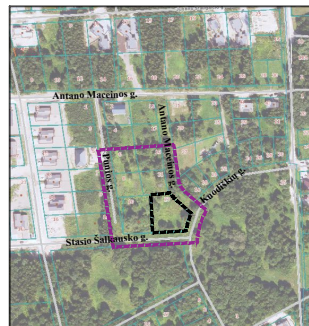


REGLAMENTŲ APRĄŠOMOJI LENTELĖ

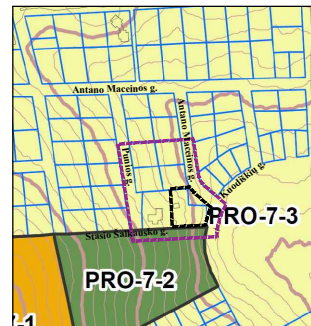
žemės sklypo (jo dalies) Nr.	žemės sklypo (jo dalies) plotas, m ²	teritorijos naudojimo tipas	pagrindinė žemės naudojimo paskirtis	Teritorijos naudojimo reglamentai							Papildomi reglamentai				
				leidžiamasis pastatų aukštis		leidžiamasis užstatymo tankis, %	leidžiamasis užstatymo intensyvumas	užstatymo tipas	galimi žemės sklypų dydžiai		prieklausomųjų želdynų ir želdinių teritorijos dalys, %	pastatų aukštų skaičius	statinių paskirtys	kiti reglamentai	
				nuo žemės paviršiaus, m	altitudė, m				mažiausi, m	didžiausi, m					
1	852	Gyvenamoji teritorija (GV)	Kita	Vienbučių ir dvibučių gyvenamųjų pastatų teritorijos (G1)	≤12	≤218,00	≤30,8	≤0,4	sodybinis (su)	-	-	≥25	≤3	Vienbutis ar dvibutis gyvenamasis namas su priklausiniais	Aerodromo apsaugos zonos (III skyrius, pirmasis skirsnis); Požeminio vandens vandenviečių apsaugos zonos (VI skyrius, vienuoliktasis skirsnis).
2	1033	Gyvenamoji teritorija (GV)	Kita	Vienbučių ir dvibučių gyvenamųjų pastatų teritorijos (G1)	≤12	≤218,00	≤28,9	≤0,4	sodybinis (su)	-	-	≥25	≤3	Vienbutis ar dvibutis gyvenamasis namas su priklausiniais	Aerodromo apsaugos zonos (III skyrius, pirmasis skirsnis).

Projektuojamų žemės sklypų ribų postikio taškų koordinatų žiniaraštis (Valstybinėje LKS-1994 koordinacinė sistemoje)

žemės sklypo (jo dalies) Nr.	žemės sklypo (jo dalies) kampų koordinatės		
	X	Y	
1	1	6060498.94	588922.01
	2	6060496.42	588923.59
	3	6060494.34	588925.12
	4	6060492.38	588926.79
	5	6060490.52	588928.59
	6	6060489.31	588929.92
	7	6060484.61	588935.32
	20	6060470.73	588925.81
	17	6060469.58	588999.07
	18	6060475.88	588898.82
	19	6060496.47	588897.87
	7	6060484.61	588935.32
	8	6060473.77	588947.79
	9	6060471.52	588946.85
	10	6060468.24	588945.60
	11	6060464.22	588944.25
	12	6060460.18	588943.11
13	6060456.79	588942.25	
14	6060454.26	588941.71	
15	6060451.84	588941.26	
16	6060449.63	588899.97	
17	6060469.58	588899.07	
20	6060470.73	588925.81	



Planuojamos ir nagrinjamos teritorijų vieta



Ištrauka iš Vilniaus miesto savivaldybės teritorijos bendrojo plano pagrindinio brėžinio

TERITORIJOS NAUDOJIMO REGLAMENTAS

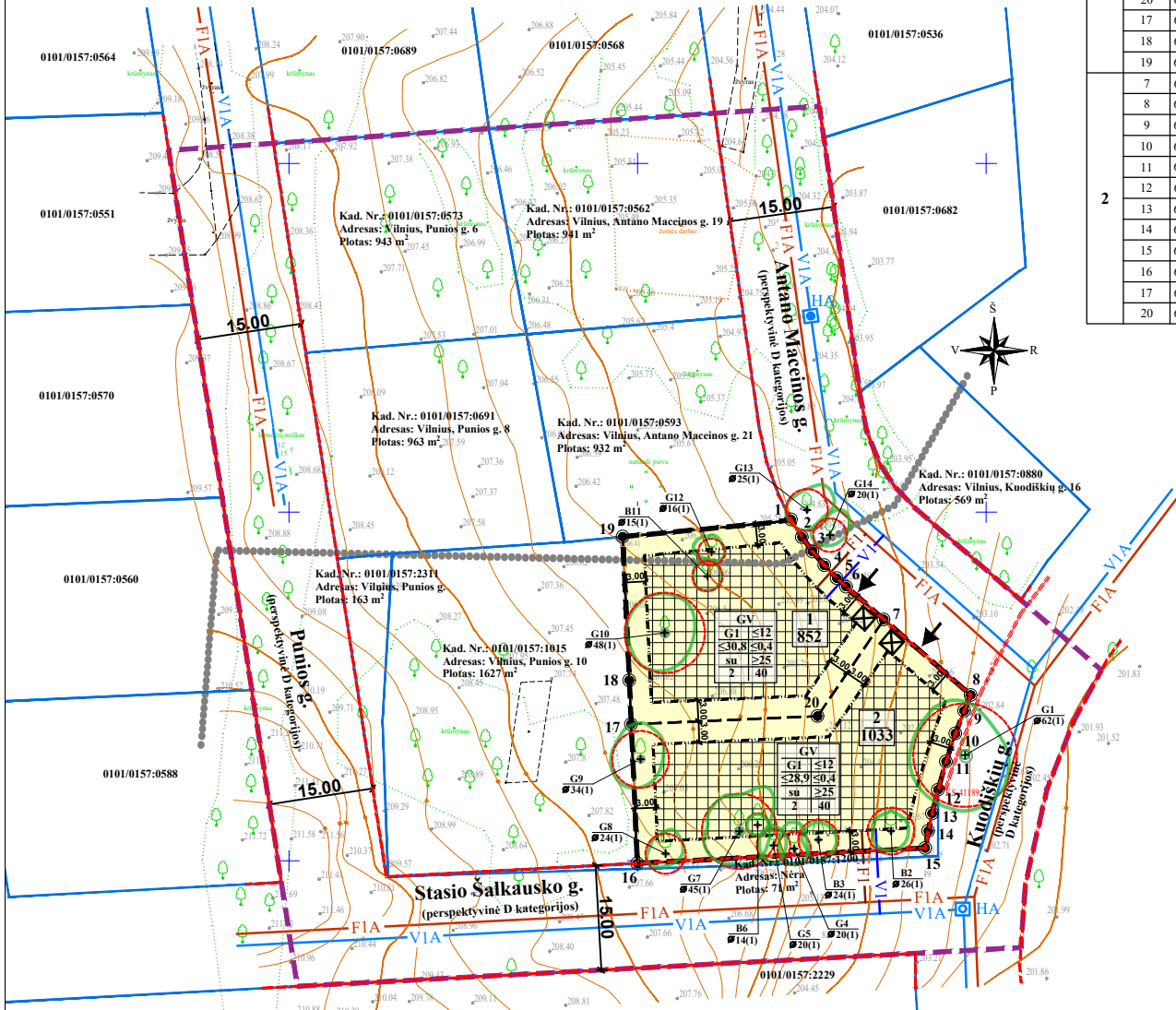
T	Teritorijos naudojimo tipas;
1	Žemės sklypo naudojimo būdas;
2	Leidžiamasis pastatų aukštis, m;
3	Leidžiamasis žemės sklypo užstatymo tankis, %;
4	Leidžiamasis žemės sklypo užstatymo intensyvumas;
5	Užstatymo tipas;
6	Prieklausomųjų želdynų ir želdinių teritorijų dalys, %;
a	Didžiausias būstų skaičius sklype, vnt.;
b	Didžiausia neleidžiamų dangų plotu dalis sklype, kuriai netaikomos kompensacinės priemonės, %;

ŽEMĖS SKLYPO NUMERIO IR JO PLOTO ŽYMĖJIMAS

n	n - žemės sklypo numeris;
m	m - žemės sklypo plotas, m ² .

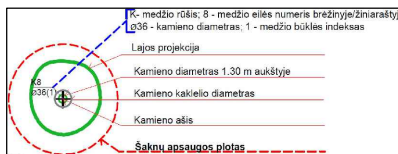
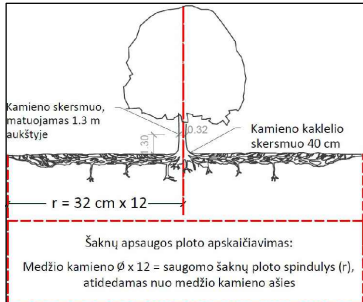
SUTARTINIAI ŽYMĖJIMAI

- Planuojamos teritorijos riba
- Nagrinjamos teritorijos riba
- I planuojamą teritoriją patenkančio žemės sklypo riba
- Gretimų žemės sklypų ribos
- Projektuojamų žemės sklypų ribos
- Statinių statybos riba
- Statinių statybos zona
- Kitos paskirties vienbučių ir dvibučių gyvenamųjų pastatų teritorijos
- Gatvės raudonosios linijos riba
- Apsaugos zonos riba
- Esami elektros tinklai
- Esama elektros apskaitos spinta
- FIA — Anksčiau suprojektuoti buitinių nuotekų tinklai
- VIA — Anksčiau suprojektuoti vandentiekio tinklai
- HA — Anksčiau suprojektuoti gaisriniai hidrantai
- FI — Projektuojami buitinių nuotekų tinklai
- VI — Projektuojami vandentiekio tinklai
- Įvažiavimas į projektuojamų žemės sklypus
- Atliekų surinkimo konteinerių aikštelė
- Projektuojamų žemės sklypų ribų postikio taškai



MEDŽIŲ INVENTORIZACIJOS IR ĮVERTINIMO LENTELĖ:

Nr. plane	Medžio rūšis lietuviškai	Medžio rūšis lotyniškai	Kamieno diametras ties kamieno kakleliu (cm)		Saugomo šaknų pločio spindulys (m)	Lajos projekcija nuo ašies S, R, P, V kryptimis (m)	Medžio būklės indeksas	Sildomos/būtinios arborinės/tyrkyklos priemonės	Įvertinimas pagal Kriterijus, kuriuos atitinkantis medžiai ir kirtimai priskiriami saugotiniams želdiniams, priedo 4.1. p.	
			4	5					7	8
1	Baltasis gluosnis	Salix alba	26	32	7.44	7; 5.8; 7.6; 7.5	1		nesaugotinas	
2	Pliaukutasis beržas	Betula pubescens	62	97	3.36	2.8; 2.5; 2.7; 2.6	1		saugotinas	
3	Pliaukutasis beržas	Betula pubescens	24	34	2.88	2.5; 2.6; 3; 2.3	1		saugotinas	
4	Baltasis gluosnis	Salix alba	20	33	2.4	3.8; 2.0; 2.2; 2.0	1		nesaugotinas	
5	Baltasis gluosnis	Salix alba	20	28	2.4	2.8; 1.8; 2.4; 2.0	1		nesaugotinas	
6	Pliaukutasis beržas	Betula pubescens	14	20	1.68	1.5; 1.5; 1.4; 1.5	1		nesaugotinas	
7	Baltasis gluosnis	Salix alba	45	70	5.40	5.2; 4.4; 4.8; 4.7	1		nesaugotinas	
8	Baltasis gluosnis	Salix alba	24	31	2.88	3.1; 2.4; 1.8; 2.7	1		nesaugotinas	
9	Baltasis gluosnis	Salix alba	34	52	4.08	5.2; 3.2; 3.9; 4.2	1		nesaugotinas	
10	Baltasis gluosnis	Salix alba	48	65	5.76	5.6; 4.2; 5.3; 5.4	1		nesaugotinas	
11	Pliaukutasis beržas	Betula pubescens	15	21	1.80	2.3; 2; 2.1.9	1		nesaugotinas	
12	Baltasis gluosnis	Salix alba	16	23	1.92	2.4; 1.9; 1.2; 2.4	1		nesaugotinas	
13	Baltasis gluosnis	Salix alba	25	31	3.00	2.9; 3.6; 2.8; 3	1		nesaugotinas	
14	Baltasis gluosnis	Salix alba	20	33	2.40	2.9; 2.5; 1.5; 2.7	1		nesaugotinas	



Medžio būklės indekso ženklai
1 - GEROS BŪKLĖS MEDIS žymens spalva RGB - 23,181,44
2 - VIDURINĖ BŪKLĖS MEDIS žymens spalva RGB - 0,191,255
3 - NEPATENKAMOS BŪKLĖS MEDIS žymens spalva RGB - 147,39,143
4 - BLOOOS BŪKLĖS MEDIS žymens spalva RGB - 99,100,102
5 - ŠALINAMAS MEDIS žymens spalva RGB - 255,252,39
6 - SAUGOMO GAMTOS OBJEKTO STATUSĄ TURINTIS MEDIS žymens spalva RGB - 176,108,59

Atestato Nr.	MB Belvederio studija		
A 979	PV	E. Budginienė	2025 06
002947	Arch.	L. Budginas	2025 06
006371	Arch.	U. Budginaitė	2025 06
Kalba	INITIATORIAI:		
LT	V. B., R. B.		

Teritorijos tarp Džiaugsmo ir Versmių gatvių detaliojo plano žemės sklypo Antano Maceinos g. 23 (kadastro Nr. 0101/0157:2285) koregavimas	
PAGRINDINIS BRĖŽINYS.	Laida
TERITORIJOS NAUDOJIMO REGLAMENTAI.	
M 1:500	
K-VT-13-23-991	Lapas Lapų
1	1