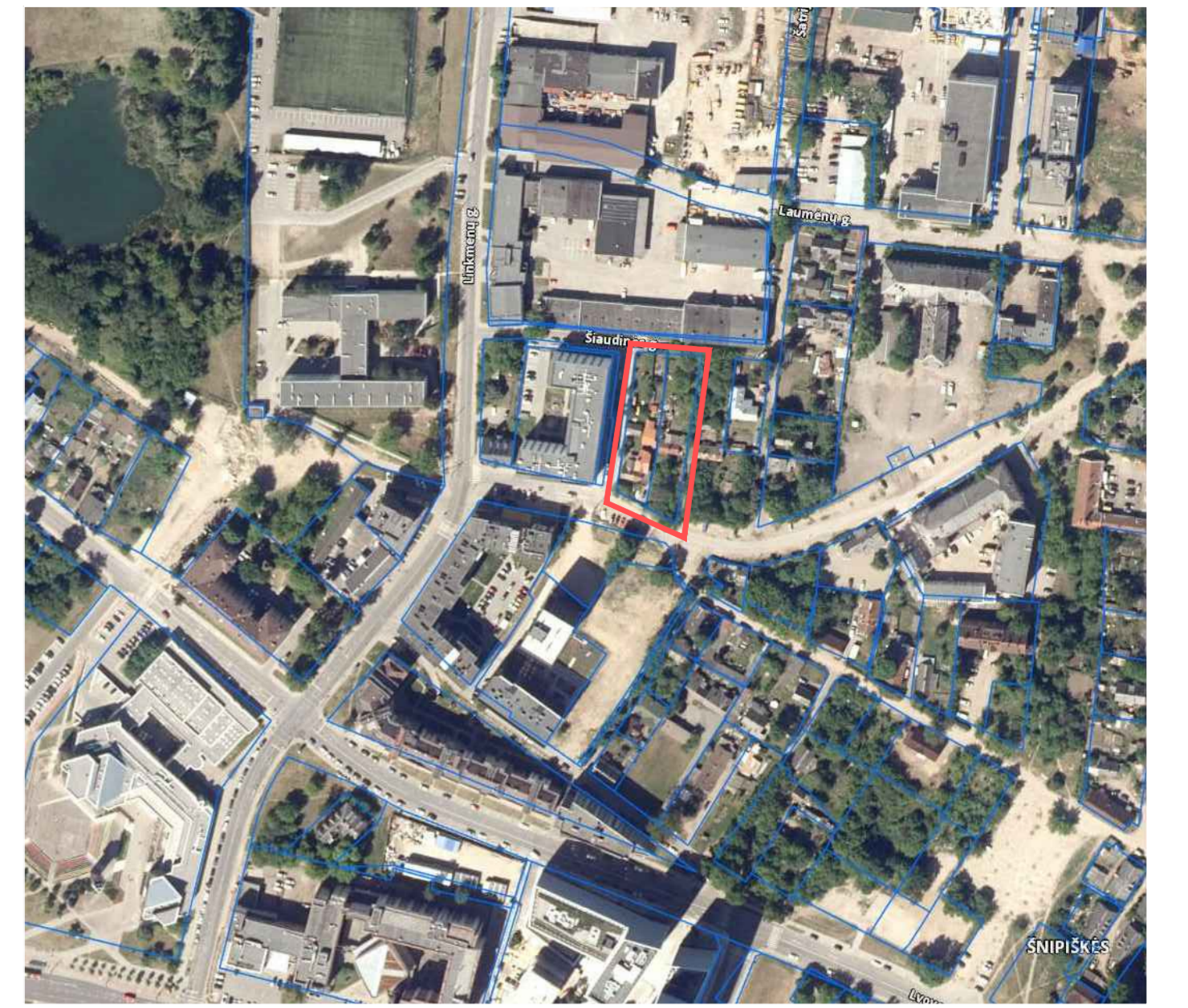


TERITORIJOS NAUDOJIMO REGLAMENTŲ APRASOMOJI LENTELĖ - PLANUOJAMI ŽEMĖS SKLYPAI

Sklypo (jo dalies) Nr.	Sklypo (jo dalies) plotas, m²	Teritorijos naudojimo tipas	Žemės naudojimo paskirtis	Žemės naudojimo būdai	Privačiosios teritorijos naudojimo reglamentai				Papildomi teritorijos naudojimo reglamentai								
					Leistinas pastatų aukštis nuo žemės paviršiaus, m	altitudė, m	Užstatymo tankis, %	Užstatymo intensyvumas	Užstatymo tipas	Galimi žemės sklypų dydžiai mažiausi, m²	didžiausi, m²	Priklausomųjų želdynų ir želdinių teritorijų dalys, %	Servitutai	Pastatų aukštų skaičius	Statinių paskirtys	Kiti reglamentai	
1	67	GM	Kita	Susisiekimo ir inžinerinių tinklų koridorių teritorijos (I2)	-	-	-	-	-	-	-	-	-	-	-	Susisiekimo komunikacijos, inžineriniai tinklai	Aerodromo apsaugos zonos (III skyrius, pirmasis skirsnis) Kultūros paveldo objektų ir vietovių teritorijos, jų apsaugos zonos (V skyrius, pirmasis skirsnis)
2	406	GM	Kita	Susisiekimo ir inžinerinių tinklų koridorių teritorijos (I2)	-	-	-	-	-	-	-	-	-	-	-	Susisiekimo komunikacijos, inžineriniai tinklai	Aerodromo apsaugos zonos (III skyrius, pirmasis skirsnis) Kultūros paveldo objektų ir vietovių teritorijos, jų apsaugos zonos (V skyrius, pirmasis skirsnis)
3	2483	GM	Kita	Daugiabučių gyvenamųjų pastatų ir bendrabučių teritorijos (G2)	25*	133,35*	65	2,5	Perimetris (pr)	-	-	30	-	≤6*	Trijų ir daugiau butų (daugiabučių) gyvenamosios paskirties pastatai ir įvairių socialinių grupių gyvenamieji pastatai su pagalbinio ūkio paskirties pastatais	Aerodromo apsaugos zonos (III skyrius, pirmasis skirsnis) Elektros tinklų apsaugos zonos (III skyrius, ketvirtasis skirsnis) Vandens tiekimo ir nuotekų, paviršinių nuotekų tvarkymo infrastruktūros apsaugos zonos (III skyrius, dešimtas skirsnis) Kultūros paveldo objektų ir vietovių teritorijos, jų apsaugos zonos (V skyrius, pirmasis skirsnis) Automobilių parkavimas žemės sklype (a - antžeminis, p - požeminis)	
4	33	GM	Kita	Susisiekimo ir inžinerinių tinklų koridorių teritorijos (I2)	-	-	-	-	-	-	-	-	-	-	-	Susisiekimo komunikacijos, inžineriniai tinklai	Aerodromo apsaugos zonos (III skyrius, pirmasis skirsnis) Šilumos perdavimo tinklų apsaugos zonos (III skyrius, dviliktasis skirsnis) Kultūros paveldo objektų ir vietovių teritorijos, jų apsaugos zonos (V skyrius, pirmasis skirsnis)
5	440	GM	Kita	Susisiekimo ir inžinerinių tinklų koridorių teritorijos (I2)	-	-	-	-	-	-	-	-	-	-	-	Susisiekimo komunikacijos, inžineriniai tinklai	Aerodromo apsaugos zonos (III skyrius, pirmasis skirsnis) Elektros tinklų apsaugos zonos (III skyrius, ketvirtasis skirsnis) Vandens tiekimo ir nuotekų, paviršinių nuotekų tvarkymo infrastruktūros apsaugos zonos (III skyrius, dešimtas skirsnis) Šilumos perdavimo tinklų apsaugos zonos (III skyrius, dviliktasis skirsnis) Kultūros paveldo objektų ir vietovių teritorijos, jų apsaugos zonos (V skyrius, pirmasis skirsnis)
6	550	GM	Kita	Susisiekimo ir inžinerinių tinklų koridorių teritorijos (I2)	-	-	-	-	-	-	-	-	-	-	-	Susisiekimo komunikacijos, inžineriniai tinklai	Aerodromo apsaugos zonos (III skyrius, pirmasis skirsnis) Vandens tiekimo ir nuotekų, paviršinių nuotekų tvarkymo infrastruktūros apsaugos zonos (III skyrius, dešimtas skirsnis) Kultūros paveldo objektų ir vietovių teritorijos, jų apsaugos zonos (V skyrius, pirmasis skirsnis)



PLANUOJAMA TERITORIJA

1		sklypo numeris	
2000		sklypo plotas, m²	
T	1	2	
	3	4	
	5	6	
a	b	c	d
c	d		

- TERITORIJOS NAUDOJIMO BŪDAS IR POBŪDIS:
- G2** DAUGIABUČIŲ GYVENAMŲJŲ PASTATŲ IR BENDRABUČIŲ TERITORIJOS
 - I2** I2 - SUSISIEKIMO IR INŽINERINIŲ TINKLŲ KORIDORIŲ TERITORIJOS

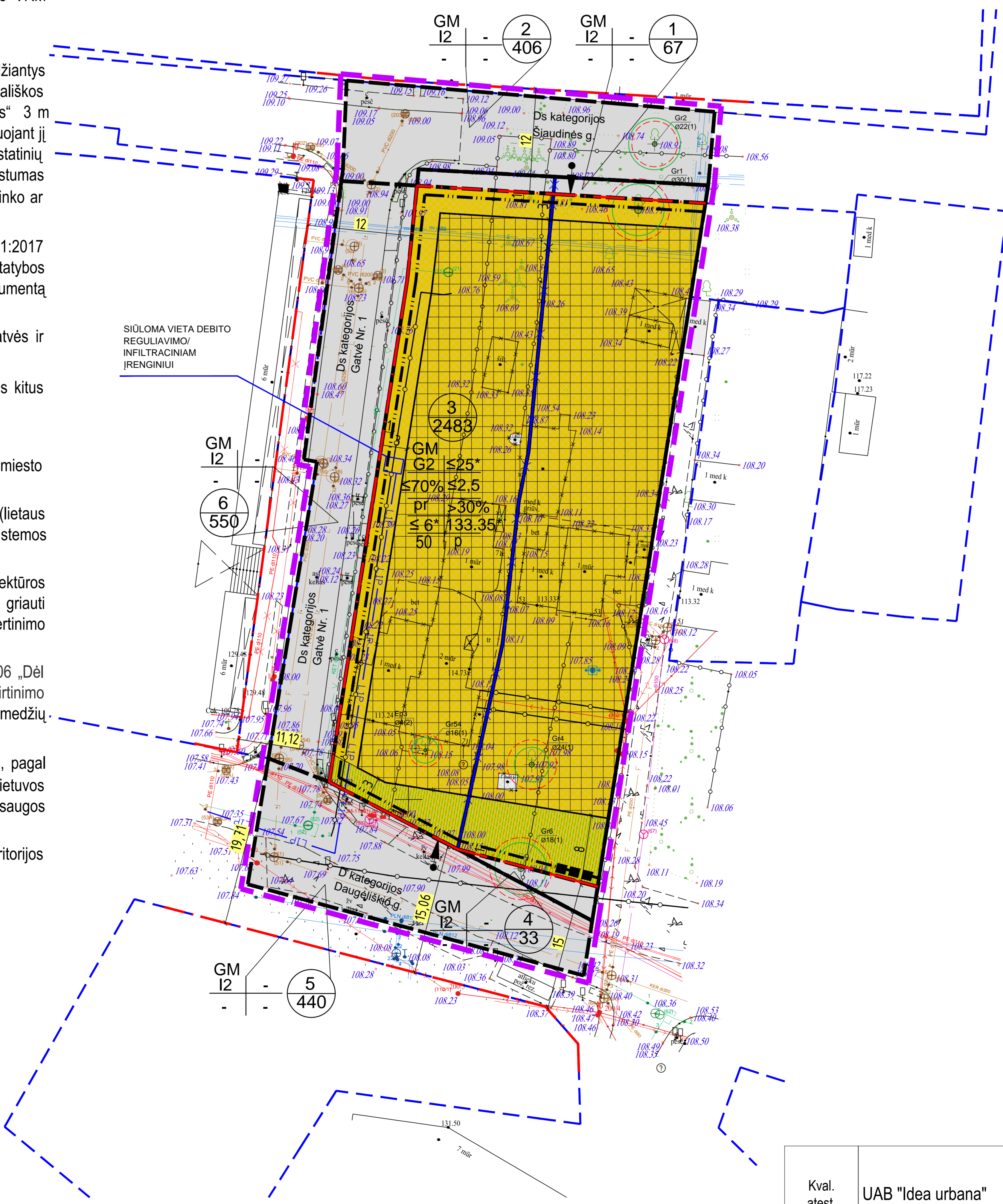
SUTARTINIAI ŽENKLAI, REGLAMENTAI, EKSPLIKACIJA:

- PLANUOJAMA TERITORIJA
- ESAMŲ SKLYPŲ RIBOS
- GRETIMŲ SKLYPŲ RIBOS
- NAIKINAMOS SKLYPŲ RIBOS
- STATYBOS RIBA (antžeminio/požeminio užstatymo)
- STATYBOS ZONA (Pastatų ar stogų turinčių inžinerinių statinių)
- STATYBOS ZONA (požeminio užstatymo)
- LIETUVOS RESPUBLIKOS SPECIALIŲJŲ ŽEMĖS NAUDOJIMO SĄLYGŲ (STATYME NURODYTŲ TERITORIJŲ, KURIOSE TAIKOMOS SPECIALIOSIOS ŽEMĖS NAUDOJIMO SĄLYGOS RIBA
- GATVĖS RAUDONOSIOS LINIJOS
- KONCENTRUOJAMI PRIKLAUSOMIEJŲ ŽELDYNAI
- GRIUNAMI PASTATAI
- ĮVAŽIAVIMAS/ISVAŽIAVIMAS
- LTP PLANUOJAMI LIETUOS NUOTEKŲ TINKLAI
- ŠIUKŠLIŲ KONTEINERIAI (preliminari vieta)

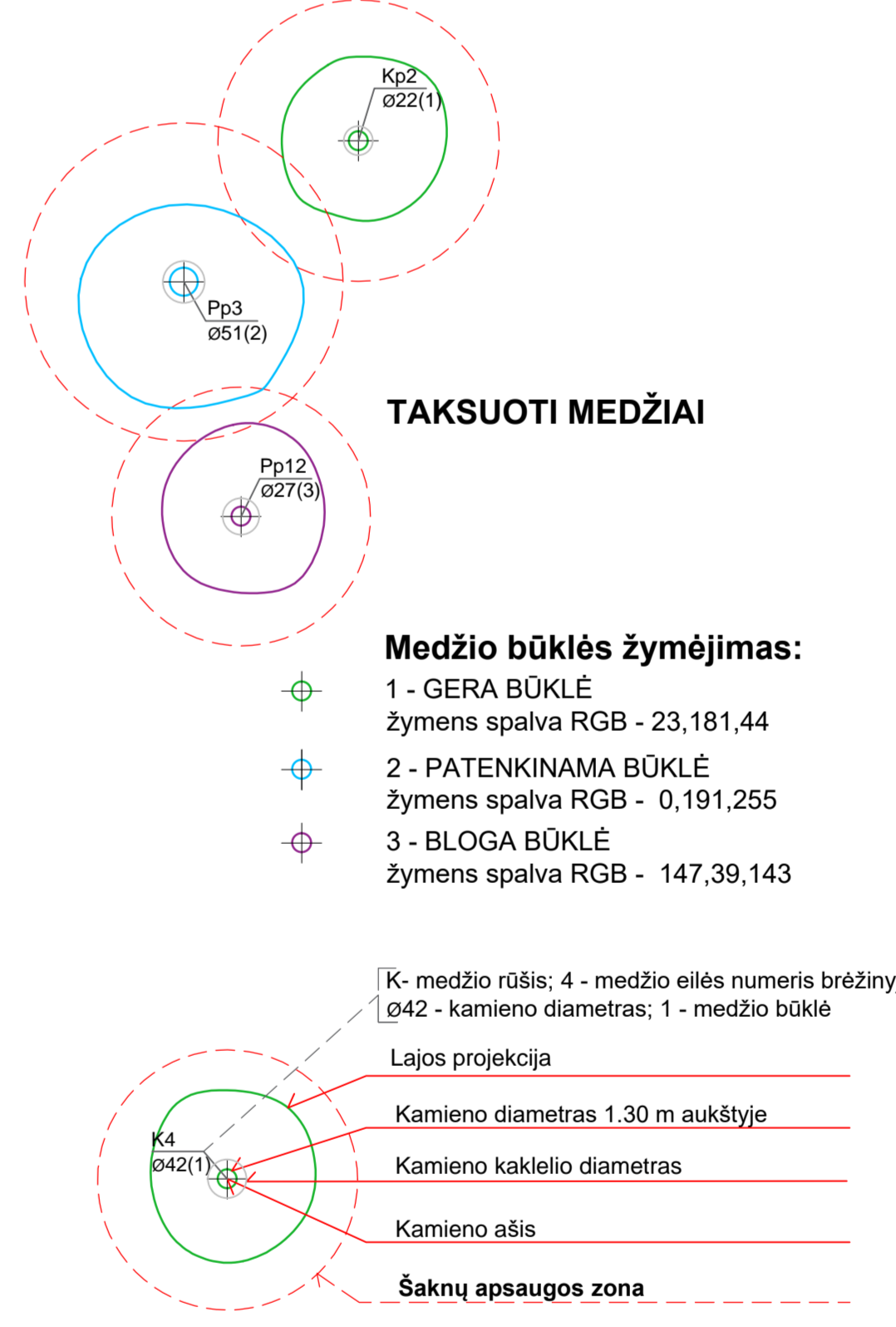
* Pagal Vilniaus miesto savivaldybės teritorijos bendrojo plano sprendinius teritorijoje planuojamas vyraujantis pastatų aukštis - iki 5 aukštų. Iki 20 procentų planuojamo (faktinio) pastatais užstatyto ploto gali būti iki 6 aukštų ir iki 25 m (pastatų altitudė 133,35 m) šiaurinėje planuojamos teritorijos dalyje.

PASTABOS:

- Detaliojo plano koregavimo tikslas: sujungti ir padalinti sklypus Krokuvos g. 71 (kadastro Nr. 0101/0032:229) ir Daugėlišio g. 53 (kadastro Nr. 0101/0032:141), nustatyti naujai suformuotam sklypui daugiabučių ir bendrabučių teritorijos naudojimo būdą, Teritorijoje, patenkančioje į gatvės raudonąsias linijas, pagal poreikį planuoti atskirus kitos paskirties susisiekimo ir inžinerinių tinklų koridorių teritorijos žemės sklypus. Nustatyti pagrindinius ir papildomus teritorijos naudojimo reglamentus vadovaujantis Vilniaus miesto savivaldybės teritorijos bendroju planu.
- Rengiant statinių techninius projektus užtikrinti "Gaisrinės saugos pagrindinius reikalavimus" (Priešgaisrinės apsaugos ir gelbėjimo departamento prie VRM direktoriaus 2010-12-07, įsakymas Nr.1-338); vadovautis "Lauko gaisrinio vandentiekio tinklų ir statinių projektavimo ir įrengimo taisyklėmis" (Priešgaisrinės apsaugos ir gelbėjimo departamento prie VRM direktoriaus 2007-02-22, įsakymas Nr.1-66).
- Minimalus leistinas atstumas tarp I ugniai atsparumo laipsnio pastatų yra 6 m.
- Reikalavimai statinių statybai iki 3 m atstumu nuo sklypo ribos nustatyti STR 1.05.01:2017 „Statybą leidžiantys dokumentai. Statybos užbaigimas. Nebaigto statinio registravimas ir perleidimas. Statybos sustabdymas. Savavališkos statybos padarinių šalinimas. Statybos pagal neteisėtai išduotą statybą leidžiantį dokumentą padarinių šalinimas“ 3 m atstumu nuo sklypo ribos statinio (pastato ar stogą turinčio inžinerinio statinio) bet kurių konstrukcijų aukštis, skaičiuojant jį nuo žemės sklypo ribos žemės paviršiaus altitudės, negali būti didesnis kaip 8,5 m; didesniais atstumais statinių konstrukcijų aukštis gali būti didinamas išlaikant reikalavimą, kiekvienam papildomam virš 8,5 m aukščio metrui atstumas didinamas po 0,5 m. Šiame punkte nurodyti atstumai gali būti mažinami gavus besiribojančio žemės sklypo savininko ar valdytojo rašytinį sutikimą.
- Statant pastatus ant sklypo ribos, gauti gretimų žemės sklypo savininko sutikimą. Jo negavus taikyti STR 1.05.01:2017 „Statybą leidžiantys dokumentai. Statybos užbaigimas. Nebaigto statinio registravimas ir perleidimas. Statybos sustabdymas. Savavališkos statybos padarinių šalinimas. Statybos pagal neteisėtai išduotą statybą leidžiantį dokumentą padarinių šalinimas“ reikalavimus.
- Normatyvinis automobilių stovėjimo skaičius numatomas sklypo ribose vadovaujantis STR 2.06.04:2014 "Gatvės ir vietinės reikšmės keliai. Bendrieji reikalavimai" reikalavimais ir tikslinamas techninio projekto stadijoje.
- Šildymo reglamentas - centralizuotas šilumos tiekimas. Techninio projekto rengimo metu statytojas gali rinktis kitus alternatyvius šildymo būdus: geoterminį šildymą, atsinaujinančius energijos šaltinius.
- Planuojant užstatymą inžinerinių tinklų apsaugos zonoje, būtina juos iškelti.
- Žemės sklypus ar jų dalis, patenkančias į gatvės raudonąsias linijas (žemės sklypai Nr. 1, Nr. 4) perduoti Vilniaus miesto savivaldybei teisė aktų nustatyta tvarka. Siūlytina šiuos sklypus perduoti paramos sutartimis.
- Sąlyginis didžiausias nelaidžių dangų kiekis sklype 50%, kuriam netaikomos kompensacinės priemonės (lietaus vandens infiltraciniai ar užlaikymo sistemų įrengimas, arba papildomas investavimas į miesto lietaus nuotekų sistemos pajėgumo didinimą). Viršijus nurodytą kiekį - projektavimo sąlygose nustatomos kompensacinės priemonės.
- Jeigu bus planuojama sklype esančių pastatų griovimas ar rekonstravimas, būtina vadovautis LR Architektūros įstatymo 12 str. 2 punktu „Projektiniai pasiūlymai dėl statinių, kuriems 50 ir daugiau metų ir kuriuos numatyta griauti siekiant statyti naują statinį arba numatyta rekonstruoti, derinami tik gavus nekilnojamojo kultūros paveldo vertinimo tarybos išvadą, kad šiems pastatams nereikalinga teisinė apsauga.
- Kertami saugotini medžiai (patvirtinti Lietuvos Respublikos Vyriausybės 2008 m. kovo 12 d. nutarimu Nr. 206 „Dėl Kriterijų, pagal kuriuos medžiai ir krūmai, augantys ne miškų ūkio paskirties žemėje, priskiriami saugotiniams, patvirtinimo ir medžių ir krūmų priskyrimo saugotiniams“) nustatomi techninio projekto sprendiniuose, o esamų saugomų medžių šalinimas galimas tik gavus statybą leidžiantį dokumentą.
- Želdinių tvarkymas ir saugojimas turi būti vykdomas pagal Lietuvos Respublikos želdynų įstatymą; Kriterijus, pagal kuriuos medžiai ir krūmai, augantys ne miškų ūkio paskirties žemėje, priskiriami saugotiniams, patvirtintais Lietuvos Respublikos Vyriausybės 2008-03-12 nutarimu Nr. 206; Vilniaus miesto savivaldybės želdynų ir želdinių apsaugos taisyklės, patvirtintais Vilniaus miesto savivaldybės tarybos 2021-10-27 sprendimu Nr. 1-1211
- Greta Daugėlišio gatvės koncentruojami priklausomieji želdynai - viešai prieinama teritorija. Planuojamos teritorijos rytinėje dalyje formuojamas vidinis kiemas, planuojamas perimetris užstatymo tipas.



MEDŽIŲ LAJOS IR ŠAKNYNO PROJEKCIJOS ŽYMĖJIMAS BRĖŽINYJE



Užsakovas: fizinis asmuo		Lapas 1 iš 1	
OBJEKTAS	Unik. Nr.13:20:12858 VILNAUS M., NAUJOSIOS VILNOS SEN. DOKUMENTACINIS PARŠŲ PASIRĖŠ	Rimantas Štikas	
KADASTRO NR.	0101/0075:0825	RIMANTAS ŠTIKAS	
KOORDINACIŲ SISTEMA: LKS 94		AUKŠČIŲ SISTEMA: 2020-12-11 13:03:13	
Rimanto Štiko individuali įmonė "Georima"	Kvalifikacijos pažymėjimo Nr. IGKV-472		
PAREIGOS	VARDAS IR PAVARDĖ	PARAŠAS	DATA
Įmonės savininkas	Rimantas Štikas		2020.11.20
Geodezininkas	Rimantas Štikas		2020.11.20

Kval. atest.	UAB "Idea urbana"		Sklypų Linkmenų g. 13, 17 ir Linkmenų g. 17/Žalgirio g. 114 detaliojo plano sprendinių koregavimas sklypuose Krokuvos g. 71 (kadastro Nr. 0101/0032:229) ir Daugėlišio g. 53 (kadastro Nr. 0101/0032:141) inicijavimo pagrindu
	Dir.	A. Bernatavičienė	
A2006	PV	A. Kainiauskienė	2023-04
Etapas	INICIATORIUS: Fiziniai asmenys		ŽYMUO
DPK			DPK-23-10/K-VT-13-22-1082
			Lapas 01