



38 pav. 43 grupės medžiai. Ši grupė taip pat atlieka apsauginę funkciją nuo gatvės triukšmo ir dulkių šalia esantiems gyvenamosios paskirties privatiems sklypams.



39 pav. 44 ir 45 grupės medžiai.. Ši grupė atlieka apsauginę funkciją nuo gatvės triukšmo ir dulkių šalia esantiems gyvenamosios paskirties privatiems sklypams, bei estetinę kraštovaizdžio gerinimo funkciją.



40 pav. 46 grupė. Paprastųjų eglių gyvatvorė, geros būklės, formuojama.



41 pav. 47 grupės medžiai. Ši grupė atlieka apsauginę funkciją nuo gatvės triukšmo ir dulkių šalia esantiems gyvenamosios paskirties privatiems sklypams, bei estetinę kraštovaizdžio gerinimo funkciją. Geros būklės, nuolat formuojami.



42 pav. 48 grupės medžiai. Ši grupė atlieka apsauginę funkciją nuo gatvės triukšmo ir dulkių šalia esantiems gyvenamosios paskirties privatiems sklypams.

Išvados

Atlikus anksčiau aptartoje teritorijoje esančių želdinių vertinimą, galima padaryti šias išvadas:

1. Tiriamajame objekte želdiniai užima apie 20-30% bendro teritorijos ploto. Tai sanitariniai želdiniai, įeinantys į bendrą Balsių mikrorajono sanitarinių želdinių sistemą. Želdiniai buvo įveisti prieš 20-30 metų, kada šioje vietoje sparčiai kūrėsi Balsių mikrorajonas. Visi vertintini želdiniai atlieka privačių sklypų apsaugojimo nuo gatvės triukšmo ir taršos funkciją (perimetrinis gatvės apželdinimas). Ši teritorija apima tankiai apgyvendintas Balsių, Ragučio ir Bubilo gatves.
2. Iš viso vertintoje teritorijoje rasti 1321 medis. Pagal rūšis augalai pasiskirsto taip:
 - paprastoji pušis – 57 % . (D 10-37 cm; H 2.5-41 m),
 - karpotasis beržas – 10 %. (D 10-38 cm; H 8-17 m),
 - paprastoji eglė – 10 %. (D 10-32 cm; H 6-14 m),
 - paprastasis ąžuolas 1 % – (D 12-38 cm; H 8-17 m),
 - mažalapė liepa 1 % - (D 9-12 cm; H 2-8 m),
 - paprastasis klevas - 1 % (D 12-30 cm; H 8-10 m),
 - vakarinė tuja - 10 % (H 1.5 - 7 m),
 - paprastasis kadagys - 1 % (H 4-7 m),
 - rūgštusis žagrenis - 1 % (D 8-13 cm; H 4-9),
 - paprastasis kaštonas - 2 % (D 3-16; H 3-12),
 - raudonasis ąžuolas - 1 % (D 13-15; H 5-8),
 - dygioji eglė - 2 % (D 10-32 cm; H 6-14 m),
 - kaukazinė slyva - 1 % (D 12-15; H 4-9 m),
 - paprastosios alyvos - 1 % (H 1.5 - 5 m),
 - drebulė - 1 % (D 12-15 cm; H 8-10 m),
 - riešutmedis - 1 % (D 8-12 cm; H 4-10 m),
3. Pagal būklę tirti želdiniai pasiskirsto taip:
 - Geros būklės - 22,10 %
 - Vidutinės būklės - 58,67 %
 - Bloga - 16,35 %
 - Augalas žuvęs - 2,88 %
4. Bendrą vertintos teritorijos želdinių būklę reikėtų vertinti kaip vidutinę. Dalis aptariamų teritorijos visada buvo tvarkoma Balsių bendruomenės gyventojų ar miesto tvarkos priežiūros įmonių. Ypatingai prižiūrėta ir gausiai rekreaciniams tikslams naudojama vieta yra Balsių mitologinio parko teritorija esanti ties Balsių gatvės vidurine dalimi. Šioje vietoje gausu dekoratyviniams želdynams būdingų ir reikalingų infrastruktūros elementų – takų, poilsio vietų, suoliukų, šiukšliadėžių, apšvietimo sistemų.
5. Nedidelis kiekis teritorijoje augančių želdinių yra nustelbti greičiau užaugusių želdinių. Daugiausiai tokie nustelbti želdiniai yra paprastosios pušys augančios grupėse tarp kitų paprastųjų pušų. Didžiausias kiekis tokių želdinių yra Ragučio gatvėje vertintose želdinių grupėse.
6. Daugelis pušų augančių prie gatvės važiuojamosios dalies trukdo transporto judėjimui dėl į važiuojamą kelio dalį išsikišusių šoninių šakų. Didžiausias kiekis tokių želdinių yra Ragučio gatvėje vertintose želdinių grupėse.
7. 19 grupės karpotasis beržas yra nuolat genimas dėl augimo prie oro elektros linijos. Taip pat turi labai

ribotą augavietę iš visų pusių dėl šaligatvio ir gatvės važiuojamosios dalies, kas stipriai mažina jo šaknyno galimybes įsisavinti reikiamą kiekį maisto medžiagų.

Rekomendacijos

Atlikus želdinių grupių įvertinimą pateikiamos šios rekomendacijos:

1. Septyniolikai grupių rekomenduojama atlikti nustelbtų medžių šalinimą ir polajo valymą.
2. Dvidešimt septynioms želdinių grupėms reikalinga atlikti lajos priežiūros genėjimus.
3. Daliai želdinių augančių iš abiejų Ragučio gatvės pusių ir Balsių gatvės lyginio numerio sklypų pusės reikalinga atlikti nedidelius redukcinius genėjimus, pagerinant matomumą transportui ir sumažinant galimą žalą transportui riziką.
4. Siūloma šalinti karpotąjį beržą (19 grupė plane), dėl jo prastų perspektyvų ateityje.

Nustelbtų medžių šalinimas (Polajo valymas) - į medžių lają įaugančių ir ją užgožiančių jaunų medelių (savaiminukų) ir/ar krūmų šalinimas, siekiant pašviesinti ir atverti erdvę brandesnių medžių vystymuisi ir taisyklingų lajų formavimuisi. Laiku neišvalius polajo konkuruojantys jauni medeliai užgožia saulės šviesą, gali mechaniškai pažeisti brandesnių medžių, į kuriuos įauga, šakas, kas lemia šakų praradimą ir lajos deformacijas.

Lajos priežiūros genėjimas - atliekamas siekiant laiku pašalinti nedideles lajos augimo problemas (pvz. besikryžiuojančias ar sausas šakas). Šis genėjimo būdas leidžia išvengti brangių tvarkymo darbų ateityje.

Lajos redukcinis genėjimas - priemonė skirta medžio stabilumui užtikrinti. Dažniausiai atliekama, kai medžio kamienas ar skeletinės šakos yra pažeistos ir gali neatlaikyti medžio lajos svorio. Yra keletas redukcinio genėjimo būdų: šakos redukcija – kai sutrumpinama neproporcingai ilga šaka; viršūnės redukcija – kai sutrumpinama medžio viršūnė; visos lajos redukcija – kai trumpinamos šakos visu lajos perimetru.

Augavietės gerinimas - priemonė skirta užtikrinti, kad augavietė patenkintų medžio poreikius tinkamam dirvožemiui, orui, drėgmei, mineralinėms ir organinėms mitybinėms medžiagos bei kitus poreikis. Tinkama ir subalansuota augavietė užtikrina joje augančio medžio gyvybingumą ir sveikatą. Augavietės gerinimo priemonės gali būti augavietės revitalizacija (augavietės giluminis aeravimas ir tręšimas), dirvožemio keitimas, viršutinio dirvožemio sluoksnio supurenimas oro kastuvu, kietųjų dangų pašalinimas, mulčiavimas ir kitos.

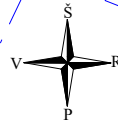
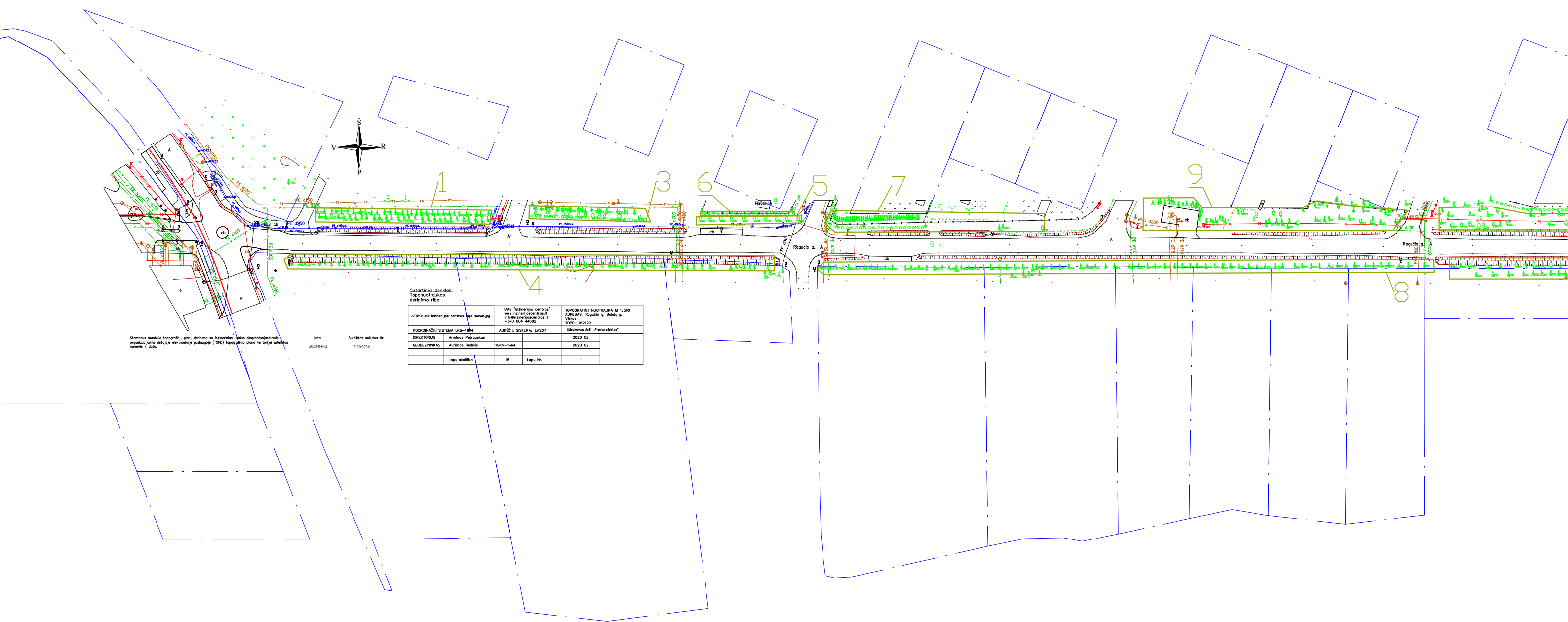
PASTABA: Atliekant visus šiuos darbus rekomenduojama arboristo priežiūra ir konsultacija, kad nebūtų pažeistos želdinių gyvybinės funkcijos ir užtikrintas tinkamas visų rekomenduotų priemonių įgyvendinimas.

Literatūros sąrašas

1. Navasaitis M. *Dendrologija*. Vilnius: Margi raštai, 2004, 855 p.
2. Francesco Ferrini, Cecil C. Konijnendijk van den Bosch, Alessio Fini, *Routledge Handbook of Urban Forestry*, Routledge, 2019
3. Hiron A., Peter A. *Applied Tree Biology* London, John Wiley & Sons, 2018 ; ISBN, 1118296400, 9781118296400.
4. BSI (2010). *Tree works – Recommendations*. British Standard 3998:2010, British Standards Institution, London, England.
5. Johan Östberg, Örjan Stål (2018). *Standard för skyddande av träd vid byggnation 2.0*. Swedish University of Agricultural Sciences, Uppsala, Sweden.
6. Januškevičius L. *Lietuvos parkai*. Kaunas: Lututė, 2004
7. Januškevičius L. Senieji dvarų parkai ir jų tvarkymas – patirtis ir klystkeliai. *Dekoratyviųjų ir sodo augalų asortimento, technologijų ir aplinkos optimizavimas*. *Mokslo darbai*. Nr.1(6). Mastaičiai, 2010. P.54–59.
8. Januškevičius L. Lietuvos dvarų parkų tvarkymo ir išsaugojimo problemos. *Kraštovaizdžio architektūros forumo „Kraštovaizdžio architektūra – patirtis, tendencijos, perspektyvos“*, *Mokslo darbai*. Vilnius, 2010. P. 96-100.
9. Januškevičius L. *Medžiai ir krūmai aplinkai puošti*. Vilnius: Alma litera, 2013, 303 p.
10. Januškevičius L. *Dekoratyvioji dendrologija*. Kaunas: Lututė, 2017, 631 p.
11. Januškevičius L., Mlinkauskienė A. Senujų parkų renovacijos ir tvarkymo dendrologiniai, kraštovaizdiniai ir gamtosauginiai aspektai. *Miestų želdynų formavimas*. *Mokslo darbai*, Nr. 1(10). Klaipėda, 2013. P. 118-124.
12. Ramanauskas V., Čibiras L., Džiaukštas P. ir kt. *Dendrologija*. Vilnius: Mintis, 1973, 319 p.

Priedai

Priedas Nr. 1: Teritorijos planinė medžiaga

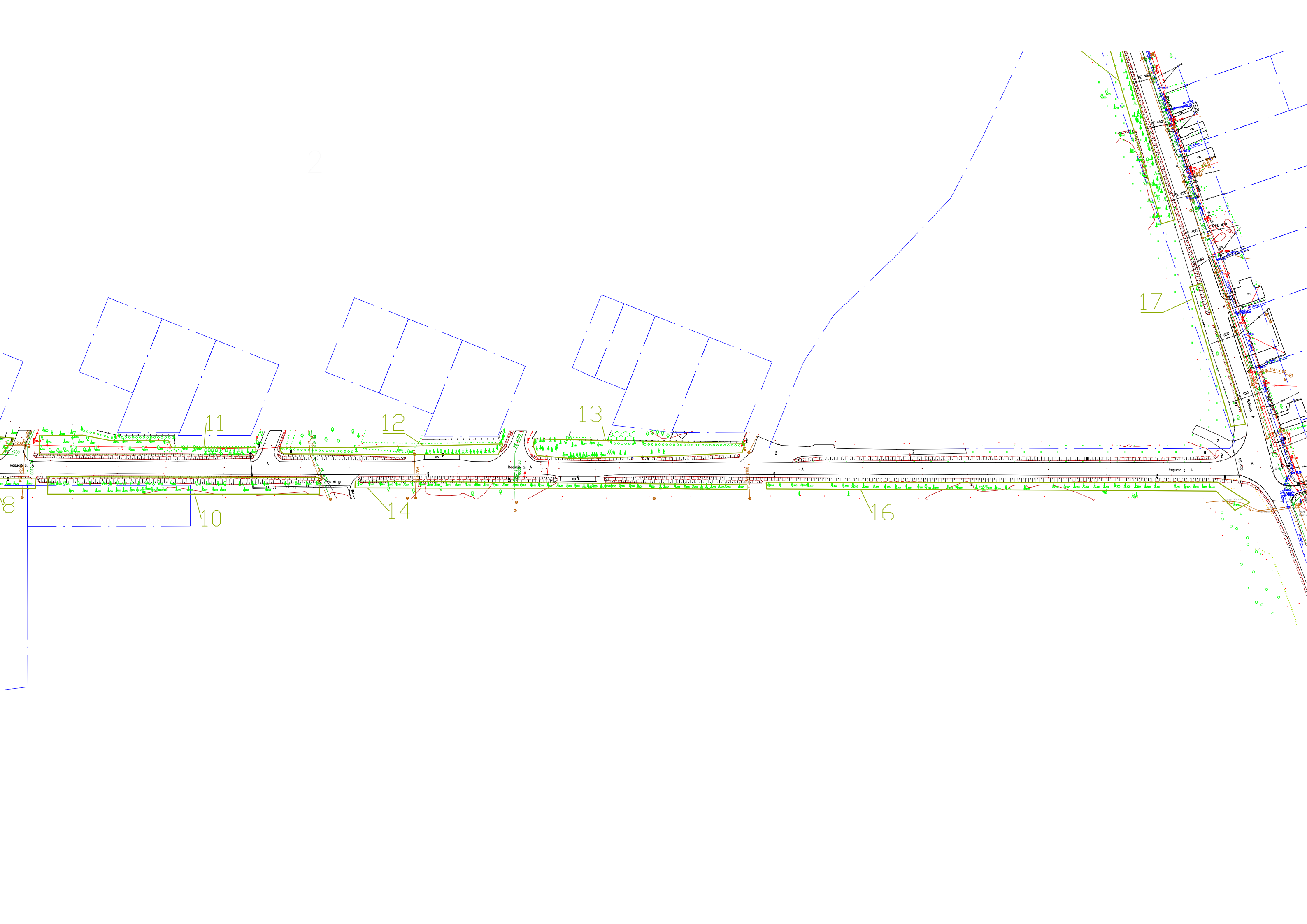


Stambaus mastelio topografinis planas, derinimo su Inžinerius ūkiaus eksploatuojančiomis organizacijomis šalių/įreikvė ekvitrachje pasiraupje (TOPD) topografinio plano lentelėje sukurikas numeris v. data.

Data: 2020-04-02
 Surinktas unikalus Nr.: 13-203236

Sutartiniai ženklai:
 Topografinis planas
 derinimo riba

.ITOPD\UAB Inžinerijos centras\topo\am43.jpg		UAB "Inžinerijos centras" www.inzinerijoscentras.lt 11000 Vilnius +370 604 44892	TOPOGRAFINIS NUOTRAUKA, M 1:500 ADRESAS: Rbajūti g. Bėrai, g. Vilnius 1252129
COORDINACIJŲ SISTEMA: UTM-1994	AUKŠČIŲ SISTEMA: LAS07	Užsakovo UAB „Pietprojektas“	
DIREKTORIUS: Arminas Petrauskas		2020 02	
GEODEZININKAS: Aurimas Gudelis	10KV-1464	2020 02	
Lapų skaičius: 15	Lapų Nr.:	1	







Priedas Nr. 2: Želdinių inventorizavimo kortelė

Želdinių augimo vieta	Nr. plane	Rūšis, Rūšinės sudėties koeficientas	Kiekis, vnt.	Amžius, m.	Aukštis, m	Kamieno skersmuo 1,3 m aukštyje	Augalų būklė	Reikalingos tvarkymo priemonės	Pastabos	Želdinių esamas žalingas poveikis ir (ar) galintis atsirasti žalingas poveikis ateityje	Persodinimo galimybės
1	2	3	4	5	6	7	8	9	10	11	12
Ragučio g.	1	Paprastoji pušis, 10	54	15-25	7-10	12-30	2	Nustelbtų medžių šalinimas, polajo valymas, lajos priežiūros genėjimas	Polajo valymas, rekomenduojama šalinti 11 nustelbtų paprastųjų pušų.	Galintis atsirasti žalingas poveikis ateityje: auga arti elektros oro linijos.	Šioje grupėje yra medžių, kuriuos galima persodinti mechanizuotu arba rankiniu būdu (priklausomai nuo kamieno skersmens), tačiau persodinimo metu gretimų medžių šaknynai bus labai stipriai pažeisti (pašalinti) ir šie gretimi medžiai sunyks.
Ragučio g.	2	Paprastoji pušis, 10	35	15-25	7-10	14-22	2	Nustelbtų medžių šalinimas, lajos priežiūros genėjimas	Polajo valymas, rekomenduojama šalinti 8 nustelbtas paprastasias pušis.	Galintis atsirasti žalingas poveikis ateityje: auga arti elektros oro linijos.	Šioje grupėje yra medžių, kuriuos galima persodinti mechanizuotu arba rankiniu būdu (priklausomai nuo kamieno skersmens), tačiau persodinimo metu gretimų medžių šaknynai bus labai stipriai pažeisti (pašalinti) ir šie gretimi medžiai sunyks.
Ragučio g. 65	3	Paprastoji pušis, 4 Karpotasis beržas, 4 Paprastoji eglė, 1 Paprastasis uosis, 0,5 Paprastasis ąžuolas, 0,5	26	25-35	7-17	12-28	2	Nustelbtų medžių šalinimas, lajos priežiūros genėjimas	Rekomenduojama šalinti 11 nustelbtų paprastųjų pušų, 4 paprastasias egles, 1 paprastąjį šermukšni.	Galintis atsirasti žalingas poveikis ateityje: medžiai, užtemdantys gyvenamųjų ar kitų pastatų langus, vaikų žaidimų aikšteles.	
Ragučio g. 65 (priešais)	4	Paprastoji pušis, 9,8 Karpotasis beržas, 0,2	69	15-25	5-12	12-30	2	Lajos priežiūros genėjimas	Rekomenduojama šalinti 13 nustelbtų paprastųjų pušų.		Šioje grupėje yra medžių, kuriuos galima persodinti mechanizuotu arba rankiniu būdu (priklausomai nuo kamieno skersmens), tačiau persodinimo metu gretimų medžių šaknynai bus labai stipriai pažeisti (pašalinti) ir šie gretimi medžiai sunyks.
Ragučio g. 65	5	Karpotasis beržas, 9,8 Paprastasis kaštonas, 0,2	10	30-40	4-17	12	2	Lajos priežiūros genėjimas	Šalinti nustelbtą paprastąjį kaštoną.		
Ragučio g. 65	6	Paprastoji eglė, 10	34	15-20	3-5	8-13	4	Lajos priežiūros genėjimas	Rekomenduojama šalinti 6 nustelbtas paprastasias egles.	Galintis atsirasti žalingas poveikis ateityje: medžiai, užtemdantys gyvenamųjų ar kitų pastatų langus, vaikų žaidimų aikšteles.	
Ragučio g. 76	7	Vakarinė tuja, 6 Paprastoji eglė, 3 Karpotasis beržas, 0,5 Paprastoji pušis, 0,5	50	20-25	3-14	12-24	3	Lajos priežiūros genėjimas	Polajo valymas, rekomenduojama šalinti 11 nustelbtų paprastųjų pušų.		

Želdinių augimo vieta	Nr. plane	Rūšis, Rūšinės sudėties koeficientas	Kiekis, vnt.	Amžius, m.	Aukštis, m	Kamieno skersmuo 1,3 m aukštyje	Augalų būklė	Reikalingos tvarkymo priemonės	Pastabos	Želdinių esamas žalingas poveikis ir (ar) galintis atsirasti žalingas poveikis ateityje	Persodinimo galimybės
1	2	3	4	5	6	7	8	9	10	11	12
Ragučio g. 76 (priešais)	8	Paprastoji pušis, 10	68	25	9-12,5	12-33	1	Lajos formuojamasis genėjimas, nustelbtų medžių šalinimas	I kelio dalį įsikišusių šakų genėjimas, rekomenduojama šalinti 6 nustelbtas paprastąsias pušis.		Šioje grupėje yra medžių, kuriuos galima persodinti mechanizuotu arba rankiniu būdu (priklausomai nuo kamieno skersmens), tačiau persodinimo metu gretimų medžių šaknynai bus labai stipriai pažeisti (pašalinti) ir šie gretimi medžiai sunyks.
Ragučio g.	9	Paprastoji pušis, 8,5 Paprastoji eglė, 0,5 Karpotasis beržas, 0,5 Paprastasis klevas, 0,5	53	20-25	4-12	12-23	2	Lajos formuojamasis genėjimas, nustelbtų medžių šalinimas, polajo valymas	Rekomenduojama šalinti 4 nustelbtas paprastąsias pušis, 4 rūgščiuosius žagrenius, 1 karpotąjį beržą, 1 paprastąjį klevą.	Galintis atsirasti žalingas poveikis ateityje: medžiai, užtemdantys gyvenamųjų ar kitų pastatų langus, vaikų žaidimų aikštes.	Šioje grupėje yra medžių, kuriuos galima persodinti mechanizuotu arba rankiniu būdu (priklausomai nuo kamieno skersmens), tačiau persodinimo metu gretimų medžių šaknynai bus labai stipriai pažeisti (pašalinti) ir šie gretimi medžiai sunyks.
Ragučio g.	10	Paprastoji pušis, 10	41	15-35	6-16,5	12-35	2	Lajos priežiūros genėjimas, nustelbtų medžių šalinimas, polajo valymas	Rekomenduojama šalinti 6 nustelbtas paprastąsias pušis.		Šioje grupėje yra medžių, kuriuos galima persodinti mechanizuotu arba rankiniu būdu (priklausomai nuo kamieno skersmens), tačiau persodinimo metu gretimų medžių šaknynai bus labai stipriai pažeisti (pašalinti) ir šie gretimi medžiai sunyks.
Ragučio g.	11	Paprastoji pušis, 4 Mažalapė liepa, 4 Rūgštusis žagrenis, 0,4 Paprastoji eglė, 0,2 Karpotasis beržas, 0,2 Paprastasis klevas, 0,2	88	20-30	5-13	12-33	3	Lajos priežiūros genėjimas, nustelbtų medžių šalinimas, polajo valymas	Šalinti 6 rūgščiuosius žagrenius, paliekant daugiau vietos perspektyvesniems augalams.	Galintis atsirasti žalingas poveikis ateityje: medžiai, užtemdantys gyvenamųjų ar kitų pastatų langus, vaikų žaidimų aikštes.	
Ragučio g.	12	Vakarinė tuja, 3 Paprastasis kadagys, 3 Paprastoji eglė, 3 Karpotasis beržas, 0,5 Paprastoji pušis, 0,5	4 + gyvatvorė	15-30	5-16	12-37	3	Lajos formuojamasis genėjimas, lajos redukcijos		Galintis atsirasti žalingas poveikis ateityje: medžiai, užtemdantys gyvenamųjų ar kitų pastatų langus, vaikų žaidimų aikštes.	
Ragučio g.	13	Paprastoji eglė, 4,9 Paprastoji pušis, 4,9 Vakarinė tuja, 0,2	40	10-25	5-12	12-25	3	Nustelbtų medžių šalinimas, polajo valymas	Rekomenduojama šalinti 7 nustelbtas paprastąsias pušis, 4 paprastąsias egles.	Galintis atsirasti žalingas poveikis ateityje: medžiai, užtemdantys gyvenamųjų ar kitų pastatų langus, vaikų žaidimų aikštes.	

Želdinių augimo vieta	Nr. plane	Rūšis, Rūšinės sudėties koeficientas	Kiekis, vnt.	Amžius, m.	Aukštis, m	Kamieno skersmuo 1,3 m aukštyje	Augalų būklė	Reikalingos tvarkymo priemonės	Pastabos	Želdinių esamas žalingas poveikis ir (ar) galintis atsirasti žalingas poveikį ateityje	Persodinimo galimybės
1	2	3	4	5	6	7	8	9	10	11	12
Ragučio g.	14	Paprastoji pušis, 9,6 Paprastasis ąžuolas, 0,3 Paprastasis klevas, 0,1	49	20-30	8-14	15-32	2	Nustelbtų medžių šalinimas, polajo valymas	Rekomenduojama šalinti 3 nustelbtas paprastąsias pušis, 2 paprastuosius klevus.		Šioje grupėje yra medžių, kuriuos galima persodinti mechanizuotu arba rankiniu būdu (priklausomai nuo kamieno skersmens), tačiau persodinimo metu gretimų medžių šaknynai bus labai stipriai pažeisti (pašalinti) ir šie gretimi medžiai sunyks.
Ragučio g.	15	Paprastoji pušis, 7 Paprastoji eglė, 1,5 Karpotasis beržas, 1,5	8	20-30	12-14	24-41	2	Lajos priežiūros genėjimas			
Ragučio g.	16	Paprastoji pušis, 9,5 Karpotasis beržas, 0,5	57	20-30	12-16	15-38	2	Nustelbtų medžių šalinimas, lajos priežiūros genėjimas	Į kelio dalį išsikišusių šakų genėjimas, rekomenduojama šalinti 2 nustelbtas paprastąsias pušis, 1 karpotąjį beržą		Šioje grupėje yra medžių, kuriuos galima persodinti mechanizuotu arba rankiniu būdu (priklausomai nuo kamieno skersmens), tačiau persodinimo metu gretimų medžių šaknynai bus labai stipriai pažeisti (pašalinti) ir šie gretimi medžiai sunyks.
Balsių g. 71, 73, 75 (priešais)	17	Paprastasis ąžuolas, 7,5 Raudonasis ąžuolas, 2,5	4	10-20	5-8	13-31	2	Lajos priežiūros genėjimas			
Balsių g. 61, 65, 67 (priešais)	18	Paprastoji pušis, 8 Karpotasis beržas, 1,4 Paprastasis ąžuolas, 0,4 Paprastasis kadagys, 0,2	54	10-25	4-13,5	8-23	2	Lajos priežiūros genėjimas, polajo valymas	Arti planuojamo dviračių tako Paprastasis ąžuolas (38 cm skersmens), iš jo polajo reikalinga pašalinti vieną paprastąją pušį ir vieną karpotąjį beržą taip sudarant geresnes augimo sąlygas. Po kurio laiko bus reikalinga pašalinti dar vieną paprastąją pušį ir dar vieną karpotąjį beržą.		Rekomenduojama persodinti paprastąjį kadagį. Šioje grupėje yra medžių, kuriuos galima persodinti mechanizuotu arba rankiniu būdu (priklausomai nuo kamieno skersmens), tačiau persodinimo metu gretimų medžių šaknynai bus labai stipriai pažeisti (pašalinti) ir šie gretimi medžiai sunyks.
Balsių g. ir Bubilo g. sankryža	19	Karpotasis beržas, 10	1	15-25	12	17, 18, 22	3	Šalinimas	Prasta augavietė, be potencialo. Labai daug kartų netinkamai genėtas dėl elektros linijos. Siūloma šalinti.	Esamas žalingas poveikis: šaknų atžalomis arba paviršinėmis šaknimis ardantys kietas dangas (asfaltą, trinkelį ar plytelių dangas)	

Želdinių augimo vieta	Nr. plane	Rūšis, Rūšinės sudėties koeficientas	Kiekis, vnt.	Amžius, m.	Aukštis, m	Kamieno skersmuo 1,3 m aukštyje	Augalų būklė	Reikalingos tvarkymo priemonės	Pastabos	Želdinių esamas žalingas poveikis ir (ar) galintis atsirasti žalingas poveikį ateityje	Persodinimo galimybės
1	2	3	4	5	6	7	8	9	10	11	12
Bubilo g.	20	Paprastoji pušis, 3 Paprastasis ąžuolas, 3 Karpotasis beržas, 2 Paprastasis klevas, 2	15	15-25	6-12	12-21	1				
Bubilo g.	21	Paprastoji pušis, 10	1	10-15	8	19	1				
Bubilo g.	22	Paprastoji pušis, 4,5 Paprastoji eglė, 4,5 Paprastasis ąžuolas, 1	9	10-25	7-12	12-30	2	Lajos priežiūros genėjimas, nustelbtų medžių šalinimas	Šalinti vakarinę tują		
Balsių g. 53 (priešais)	23	Paprastoji pušis, 9 Paprastasis ąžuolas, 0,4 Kaukazinė slyva, 0,3 Paprastasis kaštonas, 0,3	61	15-25	8-12	12-37	2	Lajos priežiūros genėjimas, nustelbtų medžių šalinimas	Šalinti nustelbtus - paprastąjį kaštoną ir kaukazinę slyvą		Šioje grupėje yra medžių, kuriuos galima persodinti mechanizuotu arba rankiniu būdu (priklausomai nuo kamieno skersmens), tačiau persodinimo metu gretimų medžių šaknynei bus labai stipriai pažeisti (pašalinti) ir šie gretimi medžiai sunyks.
Balsių g. 45 (priešais)	24	Paprastoji pušis, 4,5 Baltasis gluosnis, 2 Paprastoji eglė, 1 Vakarinė tuja, 1 Paprastasis šermukšnis, 0,5 Riešutmedis, 0,5	19	10-25	4-12	12-33	3	Lajos priežiūros genėjimas, nustelbtų medžių šalinimas	Šalinti 2 sausas egles (4 būklė), rekomenduojama šalinti nustelbtas 2 paprastąsias pušis.		
Balsių g. 20	25	Paprastoji pušis, 10	17	3-4	1,5-2	4-6	1				

Želdinių augimo vieta	Nr. plane	Rūšis, Rūšinės sudėties koeficientas	Kiekis, vnt.	Amžius, m.	Aukštis, m	Kamieno skersmuo 1,3 m aukštyje	Augalų būklė	Reikalingos tvarkymo priemonės	Pastabos	Želdinių esamas žalingas poveikis ir (ar) galintis atsirasti žalingas poveikis ateityje	Persodinimo galimybės
1	2	3	4	5	6	7	8	9	10	11	12
Balsių g. 27	26	Paprastoji pušis, 9 Rūgštusis žagrenis, 0,3 Drebulė, 0,3 Karpotasis beržas, 0,4	64	15-25	4-13	12-31	2	Lajos priežiūros genėjimas, nustelbtų medžių šalinimas	Rekomenduojama šalinti 10 nustelbtų paprastųjų pušų, 3 žagrenius, 1 paprastąjį uosį.		Šioje grupėje yra medžių, kuriuos galima persodinti mechanizuotu arba rankiniu būdu (priklausomai nuo kamieno skersmens), tačiau persodinimo metu gretimų medžių šaknynai bus labai stipriai pažeisti (pašalinti) ir šie gretimi medžiai sunyks.
Balsių g. 27	27	Paprastoji pušis, 6 Baltažiedė robinija, 1 Karpotasis beržas, 1 Paprastasis lazdynas, 0,5 Mažalapė liepa, 0,5 Rūgštusis žagrenis, 0,5 Paprastasis klevas, 0,5	104	5-25	4-16	12-39	2	Lajos priežiūros genėjimas, nustelbtų medžių šalinimas	Rekomenduojama šalinti 6 nustelbtas paprastąsias pušis, 2 karpotuosius beržus, 2 klevus.		Šioje grupėje yra medžių, kuriuos galima persodinti mechanizuotu arba rankiniu būdu (priklausomai nuo kamieno skersmens), tačiau persodinimo metu gretimų medžių šaknynai bus labai stipriai pažeisti (pašalinti) ir šie gretimi medžiai sunyks. 4 paprastuosius ąžuolus galima persodinti nepažeidus jų šaknų.
Balsių g. 15	28	Paprastoji eglė, 8 Karpotasis beržas, 2	6	5-25	12-14	6-21	1	Augavietės gerinimas karpotojam beržui.			
Balsių g. 13 (priešais)	29	Paprastasis kaštonas, 9,4 Paprastasis ąžuolas, 0,4 Karpotasis beržas, 0,2	18	2-8	0,5-3	5-15	3	Išretinti ąžuolus tarp kaštonų	Tarp augančių kaštonų turi būti bent 5 m atstumas.		Galima persodinti 10 kaštonų bei 4 ąžuolus paliekant didesnius tarpus.
Balsių g. 4, 6, 8, 10	30	Paprastoji eglė, 2 Vakarinė tuja, 5 Paprastasis kaštonas, 2 Paprastasis ąžuolas, 0,5 Karpotasis beržas, 0,5	23	10-30	3-16	12-30	2	Lajos priežiūros genėjimas		Želdinių esamas žalingas poveikis: medžiai, užtemdantys gyvenamųjų ar kitų pastatų langus, vaikų žaidimų aikšteles.	
Balsių g. 12	31	Rūgštusis žagrenis, 10	10	5	2-4	6-13	2	Lajos priežiūros genėjimas			

Želdinių augimo vieta	Nr. plane	Rūšis, Rūšinės sudėties koeficientas	Kiekis, vnt.	Amžius, m.	Aukštis, m	Kamieno skersmuo 1,3 m aukštyje	Augalų būklė	Reikalingos tvarkymo priemonės	Pastabos	Želdinių esamas žalingas poveikis ir (ar) galintis atsirasti žalingas poveikis ateityje	Persodinimo galimybės
1	2	3	4	5	6	7	8	9	10	11	12
Balsių g. 5	32	Paprastasis klevas, 4 Mažalapė liepa, 4 Paprastoji eglė, 1 Karpotasis beržas, 1	24	10-25	8-10	9-38	1			Dalis želdinių auga šalia požeminės elektros linijos.	
Balsių g. 7, 9	33	Rūgštusis žagrenis, 8 Karpotasis beržas, 1 Blindė, 1	13	10	2,5-4	10-12	2	Lajos priežiūros genėjimas, nustelbtų medžių šalinimas	Šalinti rūgštų žagrenį		
Balsių g. 11	34	Juodavaisė aronija, 10	25	8-15	1,7	3-5	1			Galintis atsirasti žalingas poveikis ateityje: auga arti elektros oro linijos.	
Balsių g. 19, 21, 23, 25	35	Paprastoji pušis, 9 Paprastasis klevas, 0,5 Paprastasis šermukšnis, 0,5	45	15-25	3,5-8	12-25	1	Nustelbtų medžių šalinimas, lajos priežiūros genėjimas	Rekomenduojama šalinti užstelbtus 2 paprastuosius klevus bei 1 paprastąjį šermukšnį.	Galintis atsirasti žalingas poveikis ateityje: auga arti elektros oro linijos. Želdinių esamas žalingas poveikis: medžiai, užtemdantys gyvenamųjų ar kitų pastatų langus, vaikų žaidimų aikštes.	Šioje grupėje yra medžių, kuriuos galima persodinti mechanizuotu arba rankiniu būdu (priklausomai nuo kamieno skersmens), tačiau persodinimo metu gretimų medžių šaknynai bus labai stipriai pažeisti (pašalinti) ir šie gretimi medžiai sunyks.
Balsių g. 27	36	Paprastoji pušis, 10	1	10-15	5-6	26	1				Šioje grupėje yra medžių, kuriuos galima persodinti mechanizuotu arba rankiniu būdu (priklausomai nuo kamieno skersmens), tačiau persodinimo metu gretimų medžių šaknynai bus labai stipriai pažeisti (pašalinti) ir šie gretimi medžiai sunyks.
Balsių g. 27	37	Vakarinė tuja (gyvatvorė), 7 Trešnė, 2 Paprastasis lazdynas, 0,5 Paprastasis šermukšnis, 0,5	6	5-10	2-3	8-13	1				

Želdinių augimo vieta	Nr. plane	Rūšis, Rūšinės sudėties koeficientas	Kiekis, vnt.	Amžius, m.	Aukštis, m	Kamieno skersmuo 1,3 m aukštyje	Augalų būklė	Reikalingos tvarkymo priemonės	Pastabos	Želdinių esamas žalingas poveikis ir (ar) galintis atsirasti žalingas poveikį ateityje	Persodinimo galimybės
1	2	3	4	5	6	7	8	9	10	11	12
Balsių g. 29	38	Vakarinė tuja, 7 Kalninė pušis, 1 Paprastasis šermukšnis, 2		5-10	1,5-2	5-11	1				
Balsių g. 31	39	Vakarinė tuja, 5 Paprastoji pušis, 4 Europinis kukmedis, 1	9	5-8	2-5	12-19	1				
Balsių g. 33	40	Paprastoji pušis, 10	3	15	8	15-23	2	Lajos priežiūros genėjimas		Galintis atsirasti žalingas poveikis ateityje: auga arti elektros oro linijos.	
Balsių g. 35	41	Vakarinė tuja, 5 Vyšnia, 5	3	5-15	1,5-2	6-12	2	Lajos priežiūros genėjimas			
Balsių g. 37	42	Kalninė pušis 3, Mažalapė liepa, 2,5 Paprastasis klevas, 2,5 Paprastasis kadagys, 2	6	5-10	1,5-2,5	8-14	1				
Balsių g. 39	43	Kalninė pušis, 10	26	5	1-5	4-8	1				
Balsių g. 41	44	Vakarinė tuja (gyvatvorė), 7 Kalninė pušis, 2 Paprastosios alyvos, 1	28	5-12	1,5-4	4-11	1				

Želdinių augimo vieta	Nr. plane	Rūšis, Rūšinės sudėties koeficientas	Kiekis, vnt.	Amžius, m.	Aukštis, m	Kamieno skersmuo 1,3 m aukštyje	Augalų būklė	Reikalingos tvarkymo priemonės	Pastabos	Želdinių esamas žalingas poveikis ir (ar) galintis atsirasti žalingas poveikį ateityje	Persodinimo galimybės
1	2	3	4	5	6	7	8	9	10	11	12
Balsių g. 43	45	Paprastosios alyvos, 9 Dygioji eglė, 1	9	5-25	2-14	6-33	1				Šioje grupėje yra medžių, kuriuos galima persodinti mechanizuotu arba rankiniu būdu (priklausomai nuo kamieno skersmens), tačiau persodinimo metu gretimų medžių šaknynai bus labai stipriai pažeisti (pašalinti) ir šie gretimi medžiai sunyks.
Balsių g. 45	46	Paprastoji eglė, 1 (gyvatvorė)	~15	5-10	1,5	4-7	1				
Balsių g. 51	47	Darželinis jazminas, 4 Vakarinė tuja, 4 Paprastasis klevas, 1 Paprastasis kadagys, 1	7	5-10	1,2-3	5-11	1				
Balsių g. 55	48	Dygioji eglė, 8 Kaukazinė slyva, 1 Riešutmedis, 1	9	10-20	4-8	12-26	1				

Priedas Nr. 3: Vertinimą atlikusių specialistų
kvalifikacijos įrodymai



APLINKOS APSAUGOS AGENTŪRA

LAIMUTIS JANUŠKEVIČIUS

(vardas ir pavardė asmens, kuriam išduotas nepriklausomo želdynų ir želdinių eksperto kvalifikacijos pažymėjimas)

**NEPRIKLAUSOMO ŽELDYNŲ IR ŽELDINIŲ EKSPERTO
KVALIFIKACIJOS ATESTATAS**

2022-03

(išdavimo data ir registracijos Nr.)

Šis atestatas patvirtina, kad asmuo, kuriam jis išduotas, atitinka Lietuvos Respublikos želdynų įstatyme nustatytus kvalifikacijos reikalavimus, keliamus nepriklausomam želdynų ir želdinių ekspertui, ir turi teisę atlikti želdynų ir želdinių būklės ekspertizę.

Nepriklausomo želdynų ir želdinių eksperto kvalifikacijos atestatas galioja neterminuotai.

Direktorė

Milda Račienė

(pareigos, parašas, atestatą išduodančio asmens vardas, pavardė)

DETALŪS METADUOMENYS

Dokumento sudarytojas (-ai)	Aplinkos apsaugos agentūra, A. Juozapavičiaus g. 9, LT-09311 Vilnius
Dokumento pavadinimas (antraštė)	Nepriklausomo želdynų ir želdinių eksperto kvalifikacijos atestatas (laimis_jan@yahoo.com)
Dokumento registracijos data ir numeris	2022-03-09 Nr. (26)-NŽE-10
Dokumento specifikacijos identifikavimo žymuo	ADOC-V1.0, GEDOC
Parašo paskirtis	Pasirašymas
Parašą sukūrusio asmens vardas, pavardė ir pareigos	MILDA RAČIENĖ, Direktorius
Parašo sukūrimo data ir laikas	2022-03-08 17:26:04
Parašo formatas	Parašas, pažymėtas laiko žyma
Laiko žymoje nurodytas laikas	2022-03-08 17:26:44
Informacija apie sertifikavimo paslaugų teikėją	ADIC CA-A
Sertifikato galiojimo laikas	2021-09-21 - 2024-09-20
Parašo paskirtis	Registravimas
Parašą sukūrusio asmens vardas, pavardė ir pareigos	Danguolė Petravičienė, Vyriausioji specialistė
Parašo sukūrimo data ir laikas	2022-03-09 08:52:11
Parašo formatas	Trumpalaikis skaitmeninis parašas, kuriame taip pat saugoma sertifikato informacija
Laiko žymoje nurodytas laikas	
Informacija apie sertifikavimo paslaugų teikėją	RCSC IssuingCA
Sertifikato galiojimo laikas	2021-01-07 - 2023-01-07
Pagrindinio dokumento priedų skaičius	0
Pagrindinio dokumento pridedamų dokumentų skaičius	0
Programinės įrangos, kuria naudojantis sudarytas elektroninis dokumentas, pavadinimas	Elektroninė dokumentų valdymo sistema VDVIS, versija v. 3.04.02
El. dokumento įvykius aprašantys metaduomenys	
Informacija apie elektroninio dokumento ir elektroninio (-ių) parašo (-ų) tikrinimą (tikrinimo data)	El. dokumentas atitinka specifikacijos keliamus reikalavimus. Visi dokumente esantys elektroniniai parašai galioja. Tikrinimo data: 2022-03-09 08:53:42
Elektroninio dokumento nuorašo atspausdinimo data ir ją atspausdinęs darbuotojas	2022-03-09 atspausdino Danguolė Petravičienė
Paieškos nuoroda	



KAUNO MIŠKŲ IR APLINKOS INŽINERIJOS KOLEGIJA

PROFESINIO BAKALAURO
DIPLOMAS

MA Nr. 001191

ARNAS ŠVELNIKAS

(asmens kodas ██████████)

2014 m. baigė

Inžinerijos studijų krypties

koleginių pirmosios pakopos Želdynų dizaino studijų programą

(valstybinis kodas 653H93005) (šaka – dekoratyvinių augalų auginimas)

ir jam suteiktas

kraštovaizdžio projektavimo profesinio bakalauro

kvalifikacinis laipsnis

Albinas Tebėra

Išdavimo data

2014 m. birželio 27 d.

Registracijos Nr. 2432

Kolegijos kodas 111967716
Diplomo kodas 6623



The International Society of Arboriculture

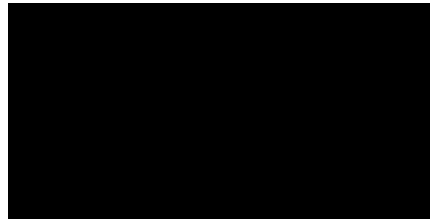
Hereby Announces That

Arnas Švelnikas

Has Earned the Credential

ISA Certified Arborist ®

By successfully meeting ISA Certified Arborist certification requirements through demonstrated attainment of relevant competencies as supported by the ISA Credentialing Council



28 August 2020

31 December 2023

LT-0001A

Issue Date

Expiration Date

Certification Number





The International Society of Arboriculture

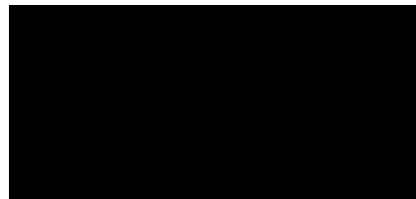
Hereby Announces That

Arnas Švelnikas

Has Earned the Credential

ISA Tree Risk Assessment Qualification®

By successfully meeting ISA Tree Risk Assessment Qualification certification requirements through demonstrated attainment of relevant competencies as supported by the ISA Credentialing Council



16 September 2021

Issue Date

16 September 2026

Expiration Date



Želdinių inventorizacijos lentelė

Nr. plane	Šalinimas/Nešalinamas	Inventorizacijos data	Medžio rūšis lietuviškai	Medžio rūšis lotyniškai	Kamieno diametras (cm) 1.30 m aukštyje	Medžio aukštis (m)	Saugomas/Nesaugomas	Medžio indeksas 1, 2, 3, 4, 5	Abiotiniai/biotiniai veiksniai	Pastabos	Sūstomos/būtinios arboristinės/tvarkymo priemonės
1	Nešalinamas	2024-11-26	Paprastoji pušis	Pinus sylvestris	180	8	S	2	Restesnė laja, nedideli pažeidimai		
2	Nešalinamas	2024-11-26	Paprastoji pušis	Pinus sylvestris	170	8	S	2	Restesnė laja, nedideli pažeidimai		
3	Nešalinamas	2024-11-26	Paprastoji pušis	Pinus sylvestris	180	8	S	2	Restesnė laja, nedideli pažeidimai		
4	Nešalinamas	2024-11-26	Paprastoji pušis	Pinus sylvestris	250	9	S	2	Restesnė laja, nedideli pažeidimai		
5	Nešalinamas	2024-11-26	Paprastoji pušis	Pinus sylvestris	130	8	S	2	Restesnė laja, nedideli pažeidimai		
6	Nešalinamas	2024-11-26	Paprastoji pušis	Pinus sylvestris	130	8	S	2	Restesnė laja, nedideli pažeidimai		
7	Nešalinamas	2024-11-26	Karpotasis beržas	Betula pendula	170	8	S	2	Restesnė laja, nedideli pažeidimai		
8	Nešalinamas	2024-11-26	Paprastoji pušis	Pinus sylvestris	240	9	S	2	Restesnė laja, nedideli pažeidimai		
9	Nešalinamas	2024-11-26	Paprastoji pušis	Pinus sylvestris	100	7	N	2	Restesnė laja, nedideli pažeidimai		
10	Nešalinamas	2024-11-26	Paprastoji pušis	Pinus sylvestris	100	7	N	2	Restesnė laja, nedideli pažeidimai		
11	Nešalinamas	2024-11-26	Paprastoji pušis	Pinus sylvestris	150	8	S	2	Restesnė laja, nedideli pažeidimai		
12	Nešalinamas	2024-11-26	Karpotasis beržas	Betula pendula	160	9	S	2	Restesnė laja, nedideli pažeidimai		
13	Nešalinamas	2024-11-26	Paprastoji pušis	Pinus sylvestris	130	7	S	2	Restesnė laja, nedideli pažeidimai		
14	Nešalinamas	2024-11-26	Paprastoji pušis	Pinus sylvestris	140	8	S	2	Restesnė laja, nedideli pažeidimai		
15	Nešalinamas	2024-11-26	Paprastoji pušis	Pinus sylvestris	150	8	S	2	Restesnė laja, nedideli pažeidimai		
16	Nešalinamas	2024-11-26	Paprastoji pušis	Pinus sylvestris	120	7	N	2	Restesnė laja, nedideli pažeidimai		
17	Nešalinamas	2024-11-26	Paprastoji pušis	Pinus sylvestris	140	8	S	2	Restesnė laja, nedideli pažeidimai		
18	Nešalinamas	2024-11-26	Paprastoji pušis	Pinus sylvestris	140	8	S	2	Restesnė laja, nedideli pažeidimai		
19	Nešalinamas	2024-11-26	Paprastoji pušis	Pinus sylvestris	130	7	S	2	Restesnė laja, nedideli pažeidimai		
20	Nešalinamas	2024-11-26	Paprastoji pušis	Pinus sylvestris	140	8	S	2	Restesnė laja, nedideli pažeidimai		
21	Nešalinamas	2024-11-26	Karpotasis beržas	Betula pendula	160	9	S	2	Restesnė laja, nedideli pažeidimai		
22	Nešalinamas	2024-11-26	Paprastoji pušis	Pinus sylvestris	120	7	N	2	Restesnė laja, nedideli pažeidimai		
23	Nešalinamas	2024-11-26	Paprastoji pušis	Pinus sylvestris	110	7	N	2	Restesnė laja, nedideli pažeidimai		
24	Nešalinamas	2024-11-26	Karpotasis beržas	Betula pendula	160	9	S	2	Restesnė laja, nedideli pažeidimai		
25	Nešalinamas	2024-11-26	Karpotasis beržas	Betula pendula	170	8	S	2	Restesnė laja, nedideli pažeidimai		
26	Nešalinamas	2024-11-26	Paprastoji pušis	Pinus sylvestris	150	8	S	2	Restesnė laja, nedideli pažeidimai		
27	Nešalinamas	2024-11-26	Karpotasis beržas	Betula pendula	160	9	S	2	Restesnė laja, nedideli pažeidimai		
28	Nešalinamas	2024-11-26	Karpotasis beržas	Betula pendula	160	9	S	2	Restesnė laja, nedideli pažeidimai		
29	Nešalinamas	2024-11-26	Paprastoji pušis	Pinus sylvestris	150	8	S	2	Restesnė laja, nedideli pažeidimai		
30	Nešalinamas	2024-11-26	Paprastoji pušis	Pinus sylvestris	160	9	S	2	Restesnė laja, nedideli pažeidimai		
31	Nešalinamas	2024-11-26	Paprastoji pušis	Pinus sylvestris	180	10	S	2	Restesnė laja, nedideli pažeidimai		
32	Nešalinamas	2024-11-26	Paprastoji pušis	Pinus sylvestris	130	8	S	2	Restesnė laja, nedideli pažeidimai		
33	Nešalinamas	2024-11-26	Paprastoji pušis	Pinus sylvestris	170	8	S	2	Restesnė laja, nedideli pažeidimai		
34	Nešalinamas	2024-11-26	Paprastoji pušis	Pinus sylvestris	160	9	S	2	Restesnė laja, nedideli pažeidimai		
35	Nešalinamas	2024-11-26	Paprastoji pušis	Pinus sylvestris	130	8	S	2	Restesnė laja, nedideli pažeidimai		
36	Nešalinamas	2024-11-26	Paprastoji pušis	Pinus sylvestris	170	8	S	2	Restesnė laja, nedideli pažeidimai		
37	Nešalinamas	2024-11-26	Paprastoji pušis	Pinus sylvestris	190	10	S	2	Restesnė laja, nedideli pažeidimai		
38	Nešalinamas	2024-11-26	Paprastoji pušis	Pinus sylvestris	150	9	S	2	Restesnė laja, nedideli pažeidimai		
39	Nešalinamas	2024-11-26	Paprastoji pušis	Pinus sylvestris	140	9	S	2	Restesnė laja, nedideli pažeidimai		
40	Nešalinamas	2024-11-26	Vakarinė Tuja	Thuja occidentalis	10	3	N	2	Restesnė laja, nedideli pažeidimai		
41	Nešalinamas	2024-11-26	Vakarinė Tuja	Thuja occidentalis	10	3	N	2	Restesnė laja, nedideli pažeidimai		
42	Nešalinamas	2024-11-26	Paprastoji pušis	Pinus sylvestris	140	9	S	2	Restesnė laja, nedideli pažeidimai		
43	Nešalinamas	2024-11-26	Paprastoji pušis	Pinus sylvestris	150	9	S	2	Restesnė laja, nedideli pažeidimai		
44	Nešalinamas	2024-11-26	Paprastoji pušis	Pinus sylvestris	150	8	S	2	Restesnė laja, nedideli pažeidimai		
45	Nešalinamas	2024-11-26	Paprastoji pušis	Pinus sylvestris	130	8	S	2	Restesnė laja, nedideli pažeidimai		
46	Šalinamas	2024-11-26	Paprastoji pušis	Pinus sylvestris	170	8	S	2	Restesnė laja, nedideli pažeidimai	Šalinamas dėl projektinių sprendinių	
47	Šalinamas	2024-11-26	Paprastoji pušis	Pinus sylvestris	100	7	N	2	Restesnė laja, nedideli pažeidimai	Šalinamas dėl projektinių sprendinių	
48	Šalinamas	2024-11-26	Paprastoji pušis	Pinus sylvestris	220	9	S	2	Restesnė laja, nedideli pažeidimai	Šalinamas dėl projektinių sprendinių	
49	Šalinamas	2024-11-26	Paprastoji pušis	Pinus sylvestris	220	9	S	2	Restesnė laja, nedideli pažeidimai	Šalinamas dėl projektinių sprendinių	
50	Šalinamas	2024-11-26	Paprastoji pušis	Pinus sylvestris	40	7	N	2	Restesnė laja, nedideli pažeidimai	Šalinamas dėl projektinių sprendinių	

207	Nešalinamas	2024-11-26	Paprastoji pušis	Pinus sylvestris	220	13	S	2	Restesinė laja, nedideli pažeidimai		
208	Nešalinamas	2024-11-26	Paprastoji pušis	Pinus sylvestris	230	13	S	2	Restesinė laja, nedideli pažeidimai		
209	Nešalinamas	2024-11-26	Paprastoji pušis	Pinus sylvestris	90	3	N	2	Restesinė laja, nedideli pažeidimai		
210	Nešalinamas	2024-11-26	Paprastoji pušis	Pinus sylvestris	160	10	S	2	Restesinė laja, nedideli pažeidimai		
211	Nešalinamas	2024-11-26	Paprastoji pušis	Pinus sylvestris	140	9	S	2	Restesinė laja, nedideli pažeidimai		
212	Nešalinamas	2024-11-26	Paprastoji pušis	Pinus sylvestris	230	12	S	2	Restesinė laja, nedideli pažeidimai		
213	Nešalinamas	2024-11-26	Paprastoji pušis	Pinus sylvestris	200	10	S	2	Restesinė laja, nedideli pažeidimai		
214	Nešalinamas	2024-11-26	Paprastoji pušis	Pinus sylvestris	160	10	S	2	Restesinė laja, nedideli pažeidimai		
215	Nešalinamas	2024-11-26	Paprastoji pušis	Pinus sylvestris	160	10	S	2	Restesinė laja, nedideli pažeidimai		
216	Nešalinamas	2024-11-26	Paprastoji pušis	Pinus sylvestris	130	10	S	2	Restesinė laja, nedideli pažeidimai		
217	Nešalinamas	2024-11-26	Paprastoji pušis	Pinus sylvestris	300	14	S	2	Restesinė laja, nedideli pažeidimai		
218	Nešalinamas	2024-11-26	Paprastoji pušis	Pinus sylvestris	170	13	S	2	Restesinė laja, nedideli pažeidimai		
219	Nešalinamas	2024-11-26	Paprastoji pušis	Pinus sylvestris	140	12	S	2	Restesinė laja, nedideli pažeidimai		
220	Nešalinamas	2024-11-26	Paprastoji pušis	Pinus sylvestris	180	11	S	2	Restesinė laja, nedideli pažeidimai		
221	Nešalinamas	2024-11-26	Paprastoji pušis	Pinus sylvestris	130	10	S	2	Restesinė laja, nedideli pažeidimai		
222	Nešalinamas	2024-11-26	Paprastoji pušis	Pinus sylvestris	270	14	S	2	Restesinė laja, nedideli pažeidimai		
223	Nešalinamas	2024-11-26	Paprastoji pušis	Pinus sylvestris	200	13	S	2	Restesinė laja, nedideli pažeidimai		
224	Nešalinamas	2024-11-26	Paprastoji pušis	Pinus sylvestris	160	12	S	2	Restesinė laja, nedideli pažeidimai		
225	Nešalinamas	2024-11-26	Karpotasis beržas	Betula pendula	180	12	S	2	Restesinė laja, nedideli pažeidimai		
226	Nešalinamas	2024-11-26	Paprastoji pušis	Pinus sylvestris	50	3	N	2	Restesinė laja, nedideli pažeidimai		
227	Nešalinamas	2024-11-26	Paprastoji pušis	Pinus sylvestris	200	10	S	2	Restesinė laja, nedideli pažeidimai		
228	Nešalinamas	2024-11-26	Paprastoji pušis	Pinus sylvestris	120	8	N	2	Restesinė laja, nedideli pažeidimai		
229	Nešalinamas	2024-11-26	Paprastoji pušis	Pinus sylvestris	300	14	S	2	Restesinė laja, nedideli pažeidimai		
230	Nešalinamas	2024-11-26	Paprastoji pušis	Pinus sylvestris	140	11	S	2	Restesinė laja, nedideli pažeidimai		
231	Nešalinamas	2024-11-26	Paprastoji pušis	Pinus sylvestris	290	14	S	2	Restesinė laja, nedideli pažeidimai		
232	Nešalinamas	2024-11-26	Paprastoji pušis	Pinus sylvestris	110	6	N	2	Restesinė laja, nedideli pažeidimai		
233	Nešalinamas	2024-11-26	Paprastoji pušis	Pinus sylvestris	110	6	N	2	Restesinė laja, nedideli pažeidimai		
234	Šalinamas	2024-11-26	Vakarinė Tuja	Thuja occidentalis	-	3	S	3	Reta laja, gausu džiūstančių šakų, pastebimi pažeidimai	Šalinamas dėl projektinių sprendinių, 42 vnt. eilė	
235	Šalinamas	2024-11-26	Paprastoji eglė	Picea abies	100	5	N	3	Reta laja, gausu džiūstančių šakų, pastebimi pažeidimai	Šalinamas dėl projektinių sprendinių	
236	Šalinamas	2024-11-26	Paprastoji eglė	Picea abies	100	5	N	3	Reta laja, gausu džiūstančių šakų, pastebimi pažeidimai	Šalinamas dėl projektinių sprendinių	
237	Šalinamas	2024-11-26	Paprastoji eglė	Picea abies	90	3	N	3	Reta laja, gausu džiūstančių šakų, pastebimi pažeidimai	Šalinamas dėl projektinių sprendinių	
238	Šalinamas	2024-11-26	Paprastoji eglė	Picea abies	100	5	N	3	Reta laja, gausu džiūstančių šakų, pastebimi pažeidimai	Šalinamas dėl projektinių sprendinių	
239	Šalinamas	2024-11-26	Paprastoji eglė	Picea abies	90	3	N	3	Reta laja, gausu džiūstančių šakų, pastebimi pažeidimai	Šalinamas dėl projektinių sprendinių	
240	Šalinamas	2024-11-26	Paprastoji eglė	Picea abies	90	3	N	3	Reta laja, gausu džiūstančių šakų, pastebimi pažeidimai	Šalinamas dėl projektinių sprendinių	
241	Šalinamas	2024-11-26	Paprastoji eglė	Picea abies	90	3	N	3	Reta laja, gausu džiūstančių šakų, pastebimi pažeidimai	Šalinamas dėl projektinių sprendinių	
242	Šalinamas	2024-11-26	Paprastoji eglė	Picea abies	90	3	N	3	Reta laja, gausu džiūstančių šakų, pastebimi pažeidimai	Šalinamas dėl projektinių sprendinių	
243	Šalinamas	2024-11-26	Paprastoji eglė	Picea abies	90	3	N	3	Reta laja, gausu džiūstančių šakų, pastebimi pažeidimai	Šalinamas dėl projektinių sprendinių	
244	Šalinamas	2024-11-26	Paprastoji eglė	Picea abies	90	3	N	3	Reta laja, gausu džiūstančių šakų, pastebimi pažeidimai	Šalinamas dėl projektinių sprendinių	
245	Šalinamas	2024-11-26	Paprastoji eglė	Picea abies	70	3	N	3	Reta laja, gausu džiūstančių šakų, pastebimi pažeidimai	Šalinamas dėl projektinių sprendinių	
246	Šalinamas	2024-11-26	Paprastoji pušis	Pinus sylvestris	230	13	S	3	Reta laja, gausu džiūstančių šakų, pastebimi pažeidimai	Šalinamas dėl projektinių sprendinių	
247	Šalinamas	2024-11-26	Paprastoji pušis	Pinus sylvestris	230	13	S	3	Reta laja, gausu džiūstančių šakų, pastebimi pažeidimai	Šalinamas dėl projektinių sprendinių	
248	Nešalinamas	2024-11-26	Obelis	Malus	150	12	S	3	Reta laja, gausu džiūstančių šakų, pastebimi pažeidimai		

249	Šalinamas	2024-11-26	Karpotasis beržas	Betula pendula	100	10	N	3	Reta laja, gausu džūstančių šakų, pastebimi pažeidimai	Šalinamas dėl projektinių sprendinių	
250	Šalinamas	2024-11-26	Obelis	Malus	150	12	S	3	Reta laja, gausu džūstančių šakų, pastebimi pažeidimai	Šalinamas dėl projektinių sprendinių	
251	Šalinamas	2024-11-26	Karpotasis beržas	Betula pendula	250	14	S	3	Reta laja, gausu džūstančių šakų, pastebimi pažeidimai	Šalinamas dėl projektinių sprendinių	
252	Šalinamas	2024-11-26	Obelis	Malus	150	12	S	3	Reta laja, gausu džūstančių šakų, pastebimi pažeidimai	Šalinamas dėl projektinių sprendinių	
253	Nešalinamas	2024-11-26	Paprastoji pušis	Pinus sylvestris	120	11	N	2	Restesinė laja, nedideli pažeidimai		
254	Nešalinamas	2024-11-26	Paprastoji pušis	Pinus sylvestris	100	7	N	2	Restesinė laja, nedideli pažeidimai		
255	Nešalinamas	2024-11-26	Paprastoji pušis	Pinus sylvestris	120	11	N	2	Restesinė laja, nedideli pažeidimai		
256	Nešalinamas	2024-11-26	Paprastoji pušis	Pinus sylvestris	70	7	N	2	Restesinė laja, nedideli pažeidimai		
257	Nešalinamas	2024-11-26	Paprastoji pušis	Pinus sylvestris	90	7	N	2	Restesinė laja, nedideli pažeidimai		
258	Nešalinamas	2024-11-26	Paprastoji pušis	Pinus sylvestris	100	9	N	2	Restesinė laja, nedideli pažeidimai		
259	Nešalinamas	2024-11-26	Paprastoji pušis	Pinus sylvestris	120	11	N	2	Restesinė laja, nedideli pažeidimai		
260	Nešalinamas	2024-11-26	Paprastoji pušis	Pinus sylvestris	120	11	N	2	Restesinė laja, nedideli pažeidimai		
261	Nešalinamas	2024-11-26	Paprastoji pušis	Pinus sylvestris	100	8	N	2	Restesinė laja, nedideli pažeidimai		
262	Nešalinamas	2024-11-26	Paprastoji pušis	Pinus sylvestris	100	8	N	2	Restesinė laja, nedideli pažeidimai		
263	Nešalinamas	2024-11-26	Paprastoji pušis	Pinus sylvestris	70	7	N	2	Restesinė laja, nedideli pažeidimai		
264	Nešalinamas	2024-11-26	Paprastoji pušis	Pinus sylvestris	150	9	S	2	Restesinė laja, nedideli pažeidimai		
265	Nešalinamas	2024-11-26	Obelis	Malus	150	9	S	2	Restesinė laja, nedideli pažeidimai		
266	Nešalinamas	2024-11-26	Paprastoji pušis	Pinus sylvestris	120	11	N	2	Restesinė laja, nedideli pažeidimai		
267	Nešalinamas	2024-11-26	Paprastoji pušis	Pinus sylvestris	120	10	N	2	Restesinė laja, nedideli pažeidimai		
268	Nešalinamas	2024-11-26	Paprastoji pušis	Pinus sylvestris	70	7	N	2	Restesinė laja, nedideli pažeidimai		
269	Nešalinamas	2024-11-26	Paprastoji pušis	Pinus sylvestris	100	7	N	2	Restesinė laja, nedideli pažeidimai		
270	Nešalinamas	2024-11-26	Paprastoji pušis	Pinus sylvestris	140	10	S	2	Restesinė laja, nedideli pažeidimai		
271	Šalinamas	2024-11-26	Paprastoji pušis	Pinus sylvestris	100	10	N	2	Restesinė laja, nedideli pažeidimai	Šalinamas dėl projektinių sprendinių	
272	Šalinamas	2024-11-26	Paprastoji pušis	Pinus sylvestris	100	10	N	2	Restesinė laja, nedideli pažeidimai	Šalinamas dėl projektinių sprendinių	
273	Šalinamas	2024-11-26	Paprastoji pušis	Pinus sylvestris	90	7	N	2	Restesinė laja, nedideli pažeidimai	Šalinamas dėl projektinių sprendinių	
274	Šalinamas	2024-11-26	Paprastoji pušis	Pinus sylvestris	90	7	N	2	Restesinė laja, nedideli pažeidimai	Šalinamas dėl projektinių sprendinių	
275	Šalinamas	2024-11-26	Paprastoji pušis	Pinus sylvestris	100	10	N	2	Restesinė laja, nedideli pažeidimai	Šalinamas dėl projektinių sprendinių	
276	Nešalinamas	2024-11-26	Paprastoji pušis	Pinus sylvestris	70	7	N	2	Restesinė laja, nedideli pažeidimai		
277	Nešalinamas	2024-11-26	Paprastasis kaštonas	Aesculus hippocastanum	280	14	S	2	Restesinė laja, nedideli pažeidimai		
278	Nešalinamas	2024-11-26	Mažalapė liepa	Tilia cordata	90	7	N	2	Restesinė laja, nedideli pažeidimai		
279	Nešalinamas	2024-11-26	Karpotasis beržas	Betula pendula	120	11	N	2	Restesinė laja, nedideli pažeidimai		
280	Šalinamas	2024-11-26	Paprastoji pušis	Pinus sylvestris	20	7	N	2	Restesinė laja, nedideli pažeidimai	Šalinamas dėl projektinių sprendinių	
281	Šalinamas	2024-11-26	Paprastoji eglė	Picea abies	150	12	S	2	Restesinė laja, nedideli pažeidimai	Šalinamas dėl projektinių sprendinių	
282	Šalinamas	2024-11-26	Paprastoji eglė	Picea abies	120	11	N	2	Restesinė laja, nedideli pažeidimai	Šalinamas dėl projektinių sprendinių	
283	Nešalinamas	2024-11-26	Karpotasis beržas	Betula pendula	190	12	S	2	Restesinė laja, nedideli pažeidimai		
284	Šalinamas	2024-11-26	Paprastoji eglė	Picea abies	120	11	N	2	Restesinė laja, nedideli pažeidimai	Šalinamas dėl projektinių sprendinių	
285	Šalinamas	2024-11-26	Paprastoji pušis	Pinus sylvestris	210	12	S	2	Restesinė laja, nedideli pažeidimai	Šalinamas dėl projektinių sprendinių	
286	Šalinamas	2024-11-26	Paprastoji pušis	Pinus sylvestris	140	10	S	2	Restesinė laja, nedideli pažeidimai	Šalinamas dėl projektinių sprendinių	
287	Šalinamas	2024-11-26	Drebulė	Populus species	120	11	N	2	Restesinė laja, nedideli pažeidimai	Šalinamas dėl projektinių sprendinių	
288	Nešalinamas	2024-11-26	Paprastoji pušis	Pinus sylvestris	90	7	N	2	Restesinė laja, nedideli pažeidimai		
289	Nešalinamas	2024-11-26	Paprastoji pušis	Pinus sylvestris	350	14	S	2	Restesinė laja, nedideli pažeidimai		
290	Nešalinamas	2024-11-26	Paprastoji pušis	Pinus sylvestris	180	12	S	2	Restesinė laja, nedideli pažeidimai		
291	Nešalinamas	2024-11-26	Paprastoji pušis	Pinus sylvestris	230	15	S	2	Restesinė laja, nedideli pažeidimai		
292	Nešalinamas	2024-11-26	Paprastoji pušis	Pinus sylvestris	180	11	S	2	Restesinė laja, nedideli pažeidimai		
293	Nešalinamas	2024-11-26	Paprastoji pušis	Pinus sylvestris	120	10	N	2	Restesinė laja, nedideli pažeidimai		
294	Nešalinamas	2024-11-26	Paprastoji pušis	Pinus sylvestris	210	12	S	2	Restesinė laja, nedideli pažeidimai		
295	Nešalinamas	2024-11-26	Paprastoji pušis	Pinus sylvestris	110	10	N	2	Restesinė laja, nedideli pažeidimai		

400	Šalinamas	2024-11-26	Karpotasis beržas	Betula pendula	100	15	N	3	Reta laja, gausu džiūstančių šakų, pastebimi pažeidimai	Šalinamas dėl projektinių sprendinių	
401	Šalinamas	2024-11-26	Karpotasis beržas	Betula pendula	60	12	N	3	Reta laja, gausu džiūstančių šakų, pastebimi pažeidimai	Šalinamas dėl projektinių sprendinių	
402	Šalinamas	2024-11-26	Karpotasis beržas	Betula pendula	150	15	S	3	Reta laja, gausu džiūstančių šakų, pastebimi pažeidimai	Šalinamas dėl projektinių sprendinių	
403	Šalinamas	2024-11-26	Karpotasis beržas	Betula pendula	160	15	S	3	Reta laja, gausu džiūstančių šakų, pastebimi pažeidimai	Šalinamas dėl projektinių sprendinių	
404	Nešalinamas	2024-11-26	Paprastoji pušis	Pinus sylvestris	240	25	S	3	Reta laja, gausu džiūstančių šakų, pastebimi pažeidimai		
405	Nešalinamas	2024-11-26	Paprastoji pušis	Pinus sylvestris	170	25	S	3	Reta laja, gausu džiūstančių šakų, pastebimi pažeidimai		
406	Šalinamas	2024-11-26	Karpotasis beržas	Betula pendula	90	12	N	3	Reta laja, gausu džiūstančių šakų, pastebimi pažeidimai	Šalinamas dėl projektinių sprendinių	
407	Nešalinamas	2024-11-26	Paprastoji pušis	Pinus sylvestris	230	30	S	3	Reta laja, gausu džiūstančių šakų, pastebimi pažeidimai		
408	Nešalinamas	2024-11-26	Paprastoji eglė	Picea abies	100	15	N	3	Reta laja, gausu džiūstančių šakų, pastebimi pažeidimai		
409	Šalinamas	2024-11-26	Karpotasis beržas	Betula pendula	140	15	S	3	Reta laja, gausu džiūstančių šakų, pastebimi pažeidimai	Šalinamas dėl projektinių sprendinių	
410	Nešalinamas	2024-11-26	Paprastoji pušis	Pinus sylvestris	210	25	S	3	Reta laja, gausu džiūstančių šakų, pastebimi pažeidimai		
411	Šalinamas	2024-11-26	Karpotasis beržas	Betula pendula	210	25	S	3	Reta laja, gausu džiūstančių šakų, pastebimi pažeidimai	Šalinamas dėl projektinių sprendinių	
412	Nešalinamas	2024-11-26	Paprastoji eglė	Picea abies	90	12	N	3	Reta laja, gausu džiūstančių šakų, pastebimi pažeidimai		
413	Nešalinamas	2024-11-26	Paprastoji eglė	Picea abies	130	23	S	3	Reta laja, gausu džiūstančių šakų, pastebimi pažeidimai		
414	Nešalinamas	2024-11-26	Mažalapė liepa	Tilia cordata	40	12	N	3	Reta laja, gausu džiūstančių šakų, pastebimi pažeidimai		
415	Nešalinamas	2024-11-26	Paprastoji pušis	Pinus sylvestris	200	23	S	3	Reta laja, gausu džiūstančių šakų, pastebimi pažeidimai		
416	Nešalinamas	2024-11-26	Mažalapė liepa	Tilia cordata	100	15	N	3	Reta laja, gausu džiūstančių šakų, pastebimi pažeidimai		
417	Šalinamas	2024-11-26	Mažalapė liepa	Tilia cordata	220	31	S	3	Reta laja, gausu džiūstančių šakų, pastebimi pažeidimai	Šalinamas dėl projektinių sprendinių	
418	Šalinamas	2024-11-26	Karpotasis beržas	Betula pendula	120	27	N	3	Reta laja, gausu džiūstančių šakų, pastebimi pažeidimai	Šalinamas dėl projektinių sprendinių	
419	Nešalinamas	2024-11-26	Paprastoji pušis	Pinus sylvestris	160	23	S	3	Reta laja, gausu džiūstančių šakų, pastebimi pažeidimai		
420	Šalinamas	2024-11-26	Paprastoji pušis	Pinus sylvestris	100	18	N	3	Reta laja, gausu džiūstančių šakų, pastebimi pažeidimai	Šalinamas dėl projektinių sprendinių	
421	Nešalinamas	2024-11-26	Mažalapė liepa	Tilia cordata	260	30	S	3	Reta laja, gausu džiūstančių šakų, pastebimi pažeidimai		
422	Nešalinamas	2024-11-26	Paprastoji pušis	Pinus sylvestris	230	25	S	3	Reta laja, gausu džiūstančių šakų, pastebimi pažeidimai		
423	Šalinamas	2024-11-26	Mažalapė liepa	Tilia cordata	90	12	N	3	Reta laja, gausu džiūstančių šakų, pastebimi pažeidimai	Šalinamas dėl projektinių sprendinių	
424	Nešalinamas	2024-11-26	Paprastoji pušis	Pinus sylvestris	160	16	S	3	Reta laja, gausu džiūstančių šakų, pastebimi pažeidimai		
425	Nešalinamas	2024-11-26	Paprastoji pušis	Pinus sylvestris	140	15	S	3	Reta laja, gausu džiūstančių šakų, pastebimi pažeidimai		
426	Šalinamas	2024-11-26	Mažalapė liepa	Tilia cordata	240	31	S	3	Reta laja, gausu džiūstančių šakų, pastebimi pažeidimai	Šalinamas dėl projektinių sprendinių	
427	Nešalinamas	2024-11-26	Paprastoji pušis	Pinus sylvestris	200	29	S	3	Reta laja, gausu džiūstančių šakų, pastebimi pažeidimai		

428	Šalinamas	2024-11-26	Mažalapė liepa	Tilia cordata	160	25	S	3	Reta laja, gausu džiūstančių šakų, pastebimi pažeidimai	Šalinamas dėl projektinių sprendinių	
429	Šalinamas	2024-11-26	Mažalapė liepa	Tilia cordata	180	25	S	3	Reta laja, gausu džiūstančių šakų, pastebimi pažeidimai	Šalinamas dėl projektinių sprendinių	
430	Nešalinamas	2024-11-26	Paprastoji pušis	Pinus sylvestris	260	29	S	3	Reta laja, gausu džiūstančių šakų, pastebimi pažeidimai		
431	Šalinamas	2024-11-26	Mažalapė liepa	Tilia cordata	130	15	S	3	Reta laja, gausu džiūstančių šakų, pastebimi pažeidimai	Šalinamas dėl projektinių sprendinių	
432	Nešalinamas	2024-11-26	Paprastoji pušis	Pinus sylvestris	230	27	S	3	Reta laja, gausu džiūstančių šakų, pastebimi pažeidimai		
433	Šalinamas	2024-11-26	Mažalapė liepa	Tilia cordata	230	27	S	3	Reta laja, gausu džiūstančių šakų, pastebimi pažeidimai	Šalinamas dėl projektinių sprendinių	
434	Nešalinamas	2024-11-26	Paprastoji pušis	Pinus sylvestris	230	27	S	3	Reta laja, gausu džiūstančių šakų, pastebimi pažeidimai		
435	Šalinamas	2024-11-26	Mažalapė liepa	Tilia cordata	220	39	S	3	Reta laja, gausu džiūstančių šakų, pastebimi pažeidimai	Šalinamas dėl projektinių sprendinių	
436	Šalinamas	2024-11-26	Mažalapė liepa	Tilia cordata	200	28	S	3	Reta laja, gausu džiūstančių šakų, pastebimi pažeidimai	Šalinamas dėl projektinių sprendinių	
437	Šalinamas	2024-11-26	Mažalapė liepa	Tilia cordata	230	30	S	3	Reta laja, gausu džiūstančių šakų, pastebimi pažeidimai	Šalinamas dėl projektinių sprendinių	
438	Šalinamas	2024-11-26	Mažalapė liepa	Tilia cordata	300	33	S	3	Reta laja, gausu džiūstančių šakų, pastebimi pažeidimai	Šalinamas dėl projektinių sprendinių	
439	Šalinamas	2024-11-26	Paprastasis kaštonas	Aesculus hippocastanum	100	12	N	3	Reta laja, gausu džiūstančių šakų, pastebimi pažeidimai	Šalinamas dėl projektinių sprendinių	
440	Šalinamas	2024-11-26	Paprastoji pušis	Pinus sylvestris	270	25	S	3	Reta laja, gausu džiūstančių šakų, pastebimi pažeidimai	Šalinamas dėl projektinių sprendinių	
441	Šalinamas	2024-11-26	Paprastoji pušis	Pinus sylvestris	270	25	S	3	Reta laja, gausu džiūstančių šakų, pastebimi pažeidimai	Šalinamas dėl projektinių sprendinių	
442	Šalinamas	2024-11-26	Paprastasis ąžuolas	Quercus robur	90	12	N	3	Reta laja, gausu džiūstančių šakų, pastebimi pažeidimai	Šalinamas dėl projektinių sprendinių	
443	Šalinamas	2024-11-26	Paprastoji pušis	Pinus sylvestris	380	33	S	3	Reta laja, gausu džiūstančių šakų, pastebimi pažeidimai	Šalinamas dėl projektinių sprendinių	
444	Šalinamas	2024-11-26	Mažalapė liepa	Tilia cordata	100	15	N	3	Reta laja, gausu džiūstančių šakų, pastebimi pažeidimai	Šalinamas dėl projektinių sprendinių	
445	Šalinamas	2024-11-26	Paprastoji pušis	Pinus sylvestris	250	25	S	3	Reta laja, gausu džiūstančių šakų, pastebimi pažeidimai	Šalinamas dėl projektinių sprendinių	
446	Šalinamas	2024-11-26	Paprastoji pušis	Pinus sylvestris	180	20	S	3	Reta laja, gausu džiūstančių šakų, pastebimi pažeidimai	Šalinamas dėl projektinių sprendinių	
447	Šalinamas	2024-11-26	Paprastasis klevas	Acer platanoides	210	23	S	3	Reta laja, gausu džiūstančių šakų, pastebimi pažeidimai	Šalinamas dėl projektinių sprendinių	
448	Šalinamas	2024-11-26	Paprastoji pušis	Pinus sylvestris	230	25	S	3	Reta laja, gausu džiūstančių šakų, pastebimi pažeidimai	Šalinamas dėl projektinių sprendinių	
449	Šalinamas	2024-11-26	Paprastoji pušis	Pinus sylvestris	350	33	S	3	Reta laja, gausu džiūstančių šakų, pastebimi pažeidimai	Šalinamas dėl projektinių sprendinių	
450	Nešalinamas	2024-11-26	Paprastasis kaštonas	Aesculus hippocastanum	160	23	S	3	Reta laja, gausu džiūstančių šakų, pastebimi pažeidimai		
451	Nešalinamas	2024-11-26	Paprastoji pušis	Pinus sylvestris	200	25	S	3	Reta laja, gausu džiūstančių šakų, pastebimi pažeidimai		
452	Nešalinamas	2024-11-26	Mažalapė liepa	Tilia cordata	140	20	S	3	Reta laja, gausu džiūstančių šakų, pastebimi pažeidimai		
453	Nešalinamas	2024-11-26	Mažalapė liepa	Tilia cordata	140	20	S	3	Reta laja, gausu džiūstančių šakų, pastebimi pažeidimai		
454	Nešalinamas	2024-11-26	Mažalapė liepa	Tilia cordata	140	20	S	3	Reta laja, gausu džiūstančių šakų, pastebimi pažeidimai		
455	Šalinamas	2024-11-26	Paprastoji pušis	Pinus sylvestris	100	18	N	3	Reta laja, gausu džiūstančių šakų, pastebimi pažeidimai	Šalinamas dėl projektinių sprendinių	

456	Nešalinamas	2024-11-26	Obelis	Mulas	150	16	S	3	Reta laja, gausu džiūstančių šakų, pastebimi pažeidimai		
457	Nešalinamas	2024-11-26	Paprastoji pušis	Pinus sylvestris	140	11	S	3	Reta laja, gausu džiūstančių šakų, pastebimi pažeidimai		
458	Šalinamas	2024-11-26	Mažalapė liepa	Tilia cordata	80	12	N	3	Reta laja, gausu džiūstančių šakų, pastebimi pažeidimai	Šalinamas dėl projektinių sprendinių	
459	Nešalinamas	2024-11-26	Obelis	Mulas	150	15	S	3	Reta laja, gausu džiūstančių šakų, pastebimi pažeidimai		
460	Šalinamas	2024-11-26	Kedras	Cedrus	80	12	N	3	Reta laja, gausu džiūstančių šakų, pastebimi pažeidimai	Šalinamas dėl projektinių sprendinių	
461	Šalinamas	2024-11-26	Obelis	Mulas	150	25	S	3	Reta laja, gausu džiūstančių šakų, pastebimi pažeidimai	Šalinamas dėl projektinių sprendinių	
462	Šalinamas	2024-11-26	Karpotasis beržas	Betula pendula	340	32	S	3	Reta laja, gausu džiūstančių šakų, pastebimi pažeidimai	Šalinamas dėl projektinių sprendinių	
463	Šalinamas	2024-11-26	Paprastoji pušis	Pinus sylvestris	380	33	S	3	Reta laja, gausu džiūstančių šakų, pastebimi pažeidimai	Šalinamas dėl projektinių sprendinių	
464	Šalinamas	2024-11-26	Karpotasis beržas	Betula pendula	350	33	S	3	Reta laja, gausu džiūstančių šakų, pastebimi pažeidimai	Šalinamas dėl projektinių sprendinių	
465	Šalinamas	2024-11-26	Paprastoji pušis	Pinus sylvestris	240	30	S	3	Reta laja, gausu džiūstančių šakų, pastebimi pažeidimai	Šalinamas dėl projektinių sprendinių	
466	Nešalinamas	2024-11-26	Obelis	Mulas	150	12	S	3	Reta laja, gausu džiūstančių šakų, pastebimi pažeidimai		
467	Nešalinamas	2024-11-26	Obelis	Mulas	150	12	S	3	Reta laja, gausu džiūstančių šakų, pastebimi pažeidimai		
468	Šalinamas	2024-11-26	Vakarinė Tuja	Thuja occidentalis	-	3	S	3	Reta laja, gausu džiūstančių šakų, pastebimi pažeidimai	Šalinamas dėl projektinių sprendinių, 22 vnt. eilė	
469	Nešalinamas	2024-11-26	Paprastoji pušis	Pinus sylvestris	250	33	S	1	Gerai išsivysčiusi laja, nėra pažeidimų		
470	Nešalinamas	2024-11-26	Paprastoji pušis	Pinus sylvestris	280	26	S	2	Restesinė laja, nedideli pažeidimai		
471	Nešalinamas	2024-11-26	Paprastoji pušis	Pinus sylvestris	230	25	S	2	Restesinė laja, nedideli pažeidimai		
472	Šalinamas	2024-11-26	Karpotasis beržas	Betula pendula	220	22	S	2	Restesinė laja, nedideli pažeidimai	Šalinamas dėl projektinių sprendinių	
473	Nešalinamas	2024-11-26	Paprastoji pušis	Pinus sylvestris	300	33	S	2	Restesinė laja, nedideli pažeidimai		
474	Šalinamas	2024-11-26	Karpotasis beržas	Betula pendula	230	28	S	2	Restesinė laja, nedideli pažeidimai	Šalinamas dėl projektinių sprendinių	
475	Nešalinamas	2024-11-26	Paprastasis sermukšnis	Sorbus aucuparia	230	28	S	2	Restesinė laja, nedideli pažeidimai		
476	Nešalinamas	2024-11-26	Paprastoji pušis	Pinus sylvestris	300	33	S	2	Restesinė laja, nedideli pažeidimai		
477	Šalinamas	2024-11-26	Paprastoji pušis	Pinus sylvestris	200	25	S	2	Restesinė laja, nedideli pažeidimai	Šalinamas dėl projektinių sprendinių	
478	Nešalinamas	2024-11-26	Paprastoji pušis	Pinus sylvestris	250	30	S	2	Restesinė laja, nedideli pažeidimai		
479	Šalinamas	2024-11-26	Paprastoji pušis	Pinus sylvestris	40	12	N	2	Restesinė laja, nedideli pažeidimai	Šalinamas dėl projektinių sprendinių	
480	Nešalinamas	2024-11-26	Paprastoji pušis	Pinus sylvestris	250	31	S	2	Restesinė laja, nedideli pažeidimai		
481	Šalinamas	2024-11-26	Karpotasis beržas	Betula pendula	230	29	S	2	Restesinė laja, nedideli pažeidimai	Šalinamas dėl projektinių sprendinių	
482	Nešalinamas	2024-11-26	Paprastoji pušis	Pinus sylvestris	240	27	S	2	Restesinė laja, nedideli pažeidimai		
483	Šalinamas	2024-11-26	Paprastoji pušis	Pinus sylvestris	200	28	S	2	Restesinė laja, nedideli pažeidimai	Šalinamas dėl projektinių sprendinių	
484	Nešalinamas	2024-11-26	Paprastoji pušis	Pinus sylvestris	240	25	S	2	Restesinė laja, nedideli pažeidimai		
485	Šalinamas	2024-11-26	Karpotasis beržas	Betula pendula	120	20	N	2	Restesinė laja, nedideli pažeidimai	Šalinamas dėl projektinių sprendinių	
486	Nešalinamas	2024-11-26	Paprastoji pušis	Pinus sylvestris	220	25	S	2	Restesinė laja, nedideli pažeidimai		
487	Šalinamas	2024-11-26	Paprastoji pušis	Pinus sylvestris	180	21	S	2	Restesinė laja, nedideli pažeidimai	Šalinamas dėl projektinių sprendinių	
488	Nešalinamas	2024-11-26	Paprastoji pušis	Pinus sylvestris	220	28	S	2	Restesinė laja, nedideli pažeidimai		
489	Šalinamas	2024-11-26	Karpotasis beržas	Betula pendula	260	31	S	2	Restesinė laja, nedideli pažeidimai	Šalinamas dėl projektinių sprendinių	
490	Nešalinamas	2024-11-26	Paprastoji pušis	Pinus sylvestris	200	25	S	2	Restesinė laja, nedideli pažeidimai		
491	Šalinamas	2024-11-26	Paprastoji pušis	Pinus sylvestris	180	20	S	2	Restesinė laja, nedideli pažeidimai	Šalinamas dėl projektinių sprendinių	
492	Nešalinamas	2024-11-26	Paprastoji pušis	Pinus sylvestris	140	15	S	2	Restesinė laja, nedideli pažeidimai		
493	Šalinamas	2024-11-26	Karpotasis beržas	Betula pendula	240	28	S	2	Restesinė laja, nedideli pažeidimai	Šalinamas dėl projektinių sprendinių	

538	Šalinamas	2024-11-26	Paprastoji pušis	Pinus sylvestris	230		S	2	Restesinė laja, nedideli pažeidimai	Šalinamas dėl projektinių sprendinių
539	Šalinamas	2024-11-26	Paprastoji pušis	Pinus sylvestris	300	32	S	2	Restesinė laja, nedideli pažeidimai	Šalinamas dėl projektinių sprendinių
540	Nešalinamas	2024-11-26	Paprastoji pušis	Pinus sylvestris	280	32	S	2	Restesinė laja, nedideli pažeidimai	
541	Nešalinamas	2024-11-26	Paprastoji pušis	Pinus sylvestris	250	28	S	3	Reta laja, gausu džiūstančių šakų, pastebimi pažeidimai	
542	Nešalinamas	2024-11-26	Paprastoji eglė	Picea abies	100	15	N	3	Reta laja, gausu džiūstančių šakų, pastebimi pažeidimai	
543	Nešalinamas	2024-11-26	Paprastoji eglė	Picea abies	140	16	S	3	Reta laja, gausu džiūstančių šakų, pastebimi pažeidimai	
544	Nešalinamas	2024-11-26	Paprastoji eglė	Picea abies	100	12	N	3	Reta laja, gausu džiūstančių šakų, pastebimi pažeidimai	
545	Šalinamas	2024-11-26	Paprastoji eglė	Picea abies	100	12	N	3	Reta laja, gausu džiūstančių šakų, pastebimi pažeidimai	Šalinamas dėl projektinių sprendinių
546	Nešalinamas	2024-11-26	Paprastoji pušis	Pinus sylvestris	250	20	S	3	Reta laja, gausu džiūstančių šakų, pastebimi pažeidimai	
547	Nešalinamas	2024-11-26	Paprastoji eglė	Picea abies	100	12	N	3	Reta laja, gausu džiūstančių šakų, pastebimi pažeidimai	
548	Nešalinamas	2024-11-26	Paprastoji eglė	Picea abies	100	12	N	3	Reta laja, gausu džiūstančių šakų, pastebimi pažeidimai	
549	Šalinamas	2024-11-26	Paprastoji eglė	Picea abies	140	15	S	3	Reta laja, gausu džiūstančių šakų, pastebimi pažeidimai	Šalinamas dėl projektinių sprendinių
550	Šalinamas	2024-11-26	Paprastoji pušis	Pinus sylvestris	140	15	S	3	Reta laja, gausu džiūstančių šakų, pastebimi pažeidimai	Šalinamas dėl projektinių sprendinių
551	Šalinamas	2024-11-26	Paprastoji pušis	Pinus sylvestris	100	12	N	3	Reta laja, gausu džiūstančių šakų, pastebimi pažeidimai	Šalinamas dėl projektinių sprendinių
552	Šalinamas	2024-11-26	Paprastoji pušis	Pinus sylvestris	110	13	N	3	Reta laja, gausu džiūstančių šakų, pastebimi pažeidimai	Šalinamas dėl projektinių sprendinių
553	Šalinamas	2024-11-26	Paprastoji pušis	Pinus sylvestris	110	13	N	3	Reta laja, gausu džiūstančių šakų, pastebimi pažeidimai	Šalinamas dėl projektinių sprendinių
554	Šalinamas	2024-11-26	Paprastoji pušis	Pinus sylvestris	90	12	N	3	Reta laja, gausu džiūstančių šakų, pastebimi pažeidimai	Šalinamas dėl projektinių sprendinių
555	Šalinamas	2024-11-26	Paprastoji pušis	Pinus sylvestris	90	12	N	3	Reta laja, gausu džiūstančių šakų, pastebimi pažeidimai	Šalinamas dėl projektinių sprendinių
556	Nešalinamas	2024-11-26	Paprastoji pušis	Pinus sylvestris	90	12	N	3	Reta laja, gausu džiūstančių šakų, pastebimi pažeidimai	
557	Nešalinamas	2024-11-26	Vakarinė Tuja	Thuja occidentalis	110	115	N	3	Reta laja, gausu džiūstančių šakų, pastebimi pažeidimai	
558	Nešalinamas	2024-11-26	Vakarinė Tuja	Thuja occidentalis	100	12	N	3	Reta laja, gausu džiūstančių šakų, pastebimi pažeidimai	
559	Nešalinamas	2024-11-26	Vakarinė Tuja	Thuja occidentalis	110	13	N	3	Reta laja, gausu džiūstančių šakų, pastebimi pažeidimai	
560	Šalinamas	2024-11-26	Vakarinė Tuja	Thuja occidentalis	110	13	N	3	Reta laja, gausu džiūstančių šakų, pastebimi pažeidimai	Šalinamas dėl projektinių sprendinių
561	Šalinamas	2024-11-26	Vakarinė Tuja	Thuja occidentalis	110	13	N	3	Reta laja, gausu džiūstančių šakų, pastebimi pažeidimai	Šalinamas dėl projektinių sprendinių
562	Šalinamas	2024-11-26	Paprastoji pušis	Pinus sylvestris	250	26	S	3	Reta laja, gausu džiūstančių šakų, pastebimi pažeidimai	Šalinamas dėl projektinių sprendinių
563	Šalinamas	2024-11-26	Paprastoji pušis	Pinus sylvestris	210	22	S	3	Reta laja, gausu džiūstančių šakų, pastebimi pažeidimai	Šalinamas dėl projektinių sprendinių
564	Šalinamas	2024-11-26	Paprastoji eglė	Picea abies	190	20	S	3	Reta laja, gausu džiūstančių šakų, pastebimi pažeidimai	Šalinamas dėl projektinių sprendinių
565	Šalinamas	2024-11-26	Paprastoji eglė	Picea abies	270	28	S	3	Reta laja, gausu džiūstančių šakų, pastebimi pažeidimai	Šalinamas dėl projektinių sprendinių
566	Šalinamas	2024-11-26	Paprastoji pušis	Pinus sylvestris	140	15	S	3	Reta laja, gausu džiūstančių šakų, pastebimi pažeidimai	Šalinamas dėl projektinių sprendinių

567	Šalinamas	2024-11-26	Paprastoji pušis	Pinus sylvestris	130	15	S	3	Reta laja, gausu džiūstančių šakų, pastebimi pažeidimai	Šalinamas dėl projektinių sprendinių
568	Šalinamas	2024-11-26	Paprastoji eglė	Picea abies	170	19	S	3	Reta laja, gausu džiūstančių šakų, pastebimi pažeidimai	Šalinamas dėl projektinių sprendinių
569	Šalinamas	2024-11-26	Paprastoji pušis	Pinus sylvestris	150	15	S	3	Reta laja, gausu džiūstančių šakų, pastebimi pažeidimai	Šalinamas dėl projektinių sprendinių
570	Šalinamas	2024-11-26	Paprastoji eglė	Picea abies	200	22	S	3	Reta laja, gausu džiūstančių šakų, pastebimi pažeidimai	Šalinamas dėl projektinių sprendinių
571	Šalinamas	2024-11-26	Paprastoji eglė	Picea abies	200	22	S	3	Reta laja, gausu džiūstančių šakų, pastebimi pažeidimai	Šalinamas dėl projektinių sprendinių
572	Šalinamas	2024-11-26	Paprastoji pušis	Pinus sylvestris	220	26	S	3	Reta laja, gausu džiūstančių šakų, pastebimi pažeidimai	Šalinamas dėl projektinių sprendinių
573	Šalinamas	2024-11-26	Paprastoji pušis	Pinus sylvestris	170	19	S	3	Reta laja, gausu džiūstančių šakų, pastebimi pažeidimai	Šalinamas dėl projektinių sprendinių
574	Šalinamas	2024-11-26	Paprastoji pušis	Pinus sylvestris	150	15	S	3	Reta laja, gausu džiūstančių šakų, pastebimi pažeidimai	Šalinamas dėl projektinių sprendinių
575	Šalinamas	2024-11-26	Paprastoji eglė	Picea abies	200	19	S	3	Reta laja, gausu džiūstančių šakų, pastebimi pažeidimai	Šalinamas dėl projektinių sprendinių
576	Šalinamas	2024-11-26	Paprastoji eglė	Picea abies	200	24	S	3	Reta laja, gausu džiūstančių šakų, pastebimi pažeidimai	Šalinamas dėl projektinių sprendinių
577	Šalinamas	2024-11-26	Paprastoji pušis	Pinus sylvestris	100	18	N	3	Reta laja, gausu džiūstančių šakų, pastebimi pažeidimai	Šalinamas dėl projektinių sprendinių
578	Šalinamas	2024-11-26	Paprastoji eglė	Picea abies	300	32	S	3	Reta laja, gausu džiūstančių šakų, pastebimi pažeidimai	Šalinamas dėl projektinių sprendinių
579	Šalinamas	2024-11-26	Paprastoji eglė	Picea abies	160	26	S	3	Reta laja, gausu džiūstančių šakų, pastebimi pažeidimai	Šalinamas dėl projektinių sprendinių
580	Šalinamas	2024-11-26	Paprastoji eglė	Picea abies	180	13	S	3	Reta laja, gausu džiūstančių šakų, pastebimi pažeidimai	Šalinamas dėl projektinių sprendinių
581	Nešalinamas	2024-11-26	Paprastoji pušis	Pinus sylvestris	220	18	S	3	Reta laja, gausu džiūstančių šakų, pastebimi pažeidimai	
582	Šalinamas	2024-11-26	Vakarinė Tuja	Thuja occidentalis	110	12	N	3	Reta laja, gausu džiūstančių šakų, pastebimi pažeidimai	Šalinamas dėl projektinių sprendinių
583	Šalinamas	2024-11-26	Vakarinė Tuja	Thuja occidentalis	110	12	N	3	Reta laja, gausu džiūstančių šakų, pastebimi pažeidimai	Šalinamas dėl projektinių sprendinių
584	Nešalinamas	2024-11-26	Vakarinė Tuja	Thuja occidentalis	110	12	N	3	Reta laja, gausu džiūstančių šakų, pastebimi pažeidimai	
585	Šalinamas	2024-11-26	Obelis	Mulas	150	12	S	3	Reta laja, gausu džiūstančių šakų, pastebimi pažeidimai	Šalinamas dėl projektinių sprendinių
586	Šalinamas	2024-11-26	Paprastoji pušis	Pinus sylvestris	100	12	N	3	Reta laja, gausu džiūstančių šakų, pastebimi pažeidimai	Šalinamas dėl projektinių sprendinių
587	Šalinamas	2024-11-26	Paprastoji pušis	Pinus sylvestris	150	13	S	3	Reta laja, gausu džiūstančių šakų, pastebimi pažeidimai	Šalinamas dėl projektinių sprendinių
588	Nešalinamas	2024-11-26	Paprastoji pušis	Pinus sylvestris	150	13	S	3	Reta laja, gausu džiūstančių šakų, pastebimi pažeidimai	
589	Šalinamas	2024-11-26	Obelis	Mulas	250	30	S	3	Reta laja, gausu džiūstančių šakų, pastebimi pažeidimai	Šalinamas dėl projektinių sprendinių
590	Šalinamas	2024-11-26	Paprastoji pušis	Pinus sylvestris	150	13	S	3	Reta laja, gausu džiūstančių šakų, pastebimi pažeidimai	Šalinamas dėl projektinių sprendinių
591	Šalinamas	2024-11-26	Paprastoji pušis	Pinus sylvestris	160	16	S	3	Reta laja, gausu džiūstančių šakų, pastebimi pažeidimai	Šalinamas dėl projektinių sprendinių
592	Nešalinamas	2024-11-26	Paprastoji pušis	Pinus sylvestris	160	16	S	3	Reta laja, gausu džiūstančių šakų, pastebimi pažeidimai	
593	Nešalinamas	2024-11-26	Paprastoji pušis	Pinus sylvestris	330	33	S	2	Restesnė laja, nedideli pažeidimai	
594	Šalinamas	2024-11-26	Paprastoji pušis	Pinus sylvestris	350	32	S	2	Restesnė laja, nedideli pažeidimai	Šalinamas dėl projektinių sprendinių
595	Nešalinamas	2024-11-26	Paprastoji pušis	Pinus sylvestris	440	32	S	2	Restesnė laja, nedideli pažeidimai	
596	Nešalinamas	2024-11-26	Paprastoji pušis	Pinus sylvestris	250	30	S	2	Restesnė laja, nedideli pažeidimai	

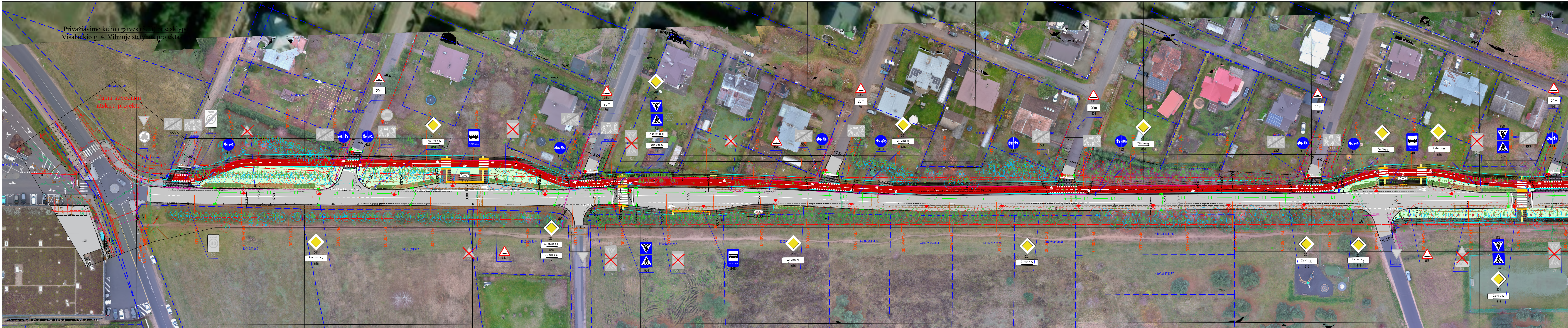
783	Nešalinamas	2024-11-26	Paprastoji pušis	Pinus sylvestris	260	25	S	2	Restesinė laja, nedideli pažeidimai		
784	Nešalinamas	2024-11-26	Paprastoji pušis	Pinus sylvestris	270	26	S	2	Restesinė laja, nedideli pažeidimai		
785	Nešalinamas	2024-11-26	Paprastoji pušis	Pinus sylvestris	220	21	S	2	Restesinė laja, nedideli pažeidimai		
786	Nešalinamas	2024-11-26	Paprastoji pušis	Pinus sylvestris	440	37	S	2	Restesinė laja, nedideli pažeidimai		
787	Nešalinamas	2024-11-26	Karpotasis beržas	Betula pendula	340	33	S	2	Restesinė laja, nedideli pažeidimai		
788	Nešalinamas	2024-11-26	Paprastoji pušis	Pinus sylvestris	270	26	S	2	Restesinė laja, nedideli pažeidimai		
789	Šalinamas	2024-11-26	Paprastasis klevas	Acer platanoides	220	21	S	2	Restesinė laja, nedideli pažeidimai	Šalinamas dėl projektinių sprendinių	
790	Šalinamas	2024-11-26	Karpotasis beržas	Betula pendula	230	22	S	2	Restesinė laja, nedideli pažeidimai	Šalinamas dėl projektinių sprendinių	
791	Nešalinamas	2024-11-26	Paprastoji pušis	Pinus sylvestris	220	21	S	2	Restesinė laja, nedideli pažeidimai		
792	Šalinamas	2024-11-26	Karpotasis beržas	Betula pendula	240	23	S	2	Restesinė laja, nedideli pažeidimai	Šalinamas dėl projektinių sprendinių	
793	Šalinamas	2024-11-26	Paprastasis klevas	Acer platanoides	220	21	S	2	Restesinė laja, nedideli pažeidimai	Šalinamas dėl projektinių sprendinių	
794	Nešalinamas	2024-11-26	Paprastasis ąžuolas	Quercus robur	200	19	S	2	Restesinė laja, nedideli pažeidimai		
795	Šalinamas	2024-11-26	Paprastoji eglė	Picea abies	200	19	S	2	Restesinė laja, nedideli pažeidimai	Šalinamas dėl projektinių sprendinių	
796	Nešalinamas	2024-11-26	Paprastasis ąžuolas	Quercus robur	200	19	S	2	Restesinė laja, nedideli pažeidimai		
797	Nešalinamas	2024-11-26	Karpotasis beržas	Betula pendula	250	24	S	2	Restesinė laja, nedideli pažeidimai		
798	Nešalinamas	2024-11-26	Karpotasis beržas	Betula pendula	100	12	N	2	Restesinė laja, nedideli pažeidimai		
799	Šalinamas	2024-11-26	Paprastasis ąžuolas	Quercus robur	200	19	S	2	Restesinė laja, nedideli pažeidimai	Šalinamas dėl projektinių sprendinių	
800	Nešalinamas	2024-11-26	Karpotasis beržas	Betula pendula	300	29	S	2	Restesinė laja, nedideli pažeidimai		
801	Nešalinamas	2024-11-26	Paprastoji pušis	Pinus sylvestris	150	14	S	2	Restesinė laja, nedideli pažeidimai		
802	Šalinamas	2024-11-26	Paprastasis ąžuolas	Quercus robur	200	19	S	2	Restesinė laja, nedideli pažeidimai	Šalinamas dėl projektinių sprendinių	
803	Nešalinamas	2024-11-26	Paprastoji pušis	Pinus sylvestris	230	22	S	2	Restesinė laja, nedideli pažeidimai		
804	Šalinamas	2024-11-26	Paprastoji pušis	Pinus sylvestris	240	23	S	2	Restesinė laja, nedideli pažeidimai	Šalinamas dėl projektinių sprendinių	
805	Nešalinamas	2024-11-26	Paprastoji pušis	Pinus sylvestris	120	12	N	2	Restesinė laja, nedideli pažeidimai		
806	Nešalinamas	2024-11-26	Paprastoji pušis	Pinus sylvestris	290	28	S	2	Restesinė laja, nedideli pažeidimai		
807	Šalinamas	2024-11-26	Paprastoji pušis	Pinus sylvestris	170	16	S	2	Restesinė laja, nedideli pažeidimai	Šalinamas dėl projektinių sprendinių	
808	Šalinamas	2024-11-26	Paprastoji pušis	Pinus sylvestris	340	33	S	2	Restesinė laja, nedideli pažeidimai	Šalinamas dėl projektinių sprendinių	
809	Šalinamas	2024-11-26	Paprastoji pušis	Pinus sylvestris	270	26	S	2	Restesinė laja, nedideli pažeidimai	Šalinamas dėl projektinių sprendinių	
810	Nešalinamas	2024-11-26	Paprastoji pušis	Pinus sylvestris	180	19	S	2	Restesinė laja, nedideli pažeidimai		
811	Nešalinamas	2024-11-26	Paprastoji pušis	Pinus sylvestris	200	20	S	2	Restesinė laja, nedideli pažeidimai		
812	Šalinamas	2024-11-26	Paprastoji pušis	Pinus sylvestris	270	26	S	2	Restesinė laja, nedideli pažeidimai	Šalinamas dėl projektinių sprendinių	
813	Šalinamas	2024-11-26	Paprastoji eglė	Picea abies	140	13	S	2	Restesinė laja, nedideli pažeidimai	Šalinamas dėl projektinių sprendinių	
814	Nešalinamas	2024-11-26	Paprastoji pušis	Pinus sylvestris	320	31	S	2	Restesinė laja, nedideli pažeidimai		
815	Nešalinamas	2024-11-26	Paprastoji pušis	Pinus sylvestris	360	35	S	2	Restesinė laja, nedideli pažeidimai		
816	Nešalinamas	2024-11-26	Paprastoji pušis	Pinus sylvestris	420	35	S	2	Restesinė laja, nedideli pažeidimai		
817	Šalinamas	2024-11-26	Paprastasis ąžuolas	Quercus robur	110	10	N	2	Restesinė laja, nedideli pažeidimai	Šalinamas dėl projektinių sprendinių	
818	Šalinamas	2024-11-26	Paprastoji pušis	Pinus sylvestris	420	30	S	2	Restesinė laja, nedideli pažeidimai	Šalinamas dėl projektinių sprendinių	
819	Nešalinamas	2024-11-26	Paprastasis ąžuolas	Quercus robur	150	14	S	2	Restesinė laja, nedideli pažeidimai		
820	Nešalinamas	2024-11-26	Paprastoji pušis	Pinus sylvestris	150	14	S	2	Restesinė laja, nedideli pažeidimai		
821	Nešalinamas	2024-11-26	Paprastasis klevas	Acer platanoides	150	14	S	2	Restesinė laja, nedideli pažeidimai		
822	Nešalinamas	2024-11-26	Obelis	Mulas	100	10	N	2	Restesinė laja, nedideli pažeidimai		
823	Nešalinamas	2024-11-26	Karpotasis beržas	Betula pendula	180	17	S	2	Restesinė laja, nedideli pažeidimai		
824	Nešalinamas	2024-11-26	Karpotasis beržas	Betula pendula	170	16	S	2	Restesinė laja, nedideli pažeidimai		
825	Nešalinamas	2024-11-26	Karpotasis beržas	Betula pendula	180	17	S	2	Restesinė laja, nedideli pažeidimai		
826	Nešalinamas	2024-11-26	Karpotasis beržas	Betula pendula	230	22	S	2	Restesinė laja, nedideli pažeidimai		
827	Nešalinamas	2024-11-26	Paprastoji pušis	Pinus sylvestris	140	13	S	2	Restesinė laja, nedideli pažeidimai		
828	Šalinamas	2024-11-26	Karpotasis beržas	Betula pendula	100	9	N	2	Restesinė laja, nedideli pažeidimai	Šalinamas dėl projektinių sprendinių	
829	Nešalinamas	2024-11-26	Paprastoji pušis	Pinus sylvestris	160	15	S	2	Restesinė laja, nedideli pažeidimai		
830	Šalinamas	2024-11-26	Paprastasis ąžuolas	Quercus robur	150	14	S	2	Restesinė laja, nedideli pažeidimai	Šalinamas dėl projektinių sprendinių	

871	Šalinamas	2024-11-26	Karpotasis beržas	Betula pendula	270	26	S	2	Restesinė laja, nedideli pažeidimai	Šalinamas dėl projektinių sprendinių	
872	Nešalinamas	2024-11-26	Paprastoji pušis	Pinus sylvestris	110	10	N	2	Restesinė laja, nedideli pažeidimai		
873	Šalinamas	2024-11-26	Paprastoji pušis	Pinus sylvestris	180	17	S	2	Restesinė laja, nedideli pažeidimai	Šalinamas dėl projektinių sprendinių	
874	Šalinamas	2024-11-26	Paprastoji pušis	Pinus sylvestris	250	24	S	2	Restesinė laja, nedideli pažeidimai	Šalinamas dėl projektinių sprendinių	
875	Šalinamas	2024-11-26	Paprastoji pušis	Pinus sylvestris	120	11	N	2	Restesinė laja, nedideli pažeidimai	Šalinamas dėl projektinių sprendinių	
876	Šalinamas	2024-11-26	Paprastoji pušis	Pinus sylvestris	280	26	S	2	Restesinė laja, nedideli pažeidimai	Šalinamas dėl projektinių sprendinių	
877	Šalinamas	2024-11-26	Paprastoji pušis	Pinus sylvestris	240	20	S	2	Restesinė laja, nedideli pažeidimai	Šalinamas dėl projektinių sprendinių	
878	Nešalinamas	2024-11-26	Karpotasis beržas	Betula pendula	160	15	S	2	Restesinė laja, nedideli pažeidimai		
879	Šalinamas	2024-11-26	Paprastoji pušis	Pinus sylvestris	240	20	S	2	Restesinė laja, nedideli pažeidimai	Šalinamas dėl projektinių sprendinių	
880	Šalinamas	2024-11-26	Paprastoji pušis	Pinus sylvestris	290	26	S	2	Restesinė laja, nedideli pažeidimai	Šalinamas dėl projektinių sprendinių	
881	Šalinamas	2024-11-26	Paprastoji pušis	Pinus sylvestris	200	20	S	2	Restesinė laja, nedideli pažeidimai	Šalinamas dėl projektinių sprendinių	
882	Šalinamas	2024-11-26	Vakarinė Tuja	Thuja occidentalis	120	16	N	3	Reta laja, gausu džiūstančių šakų, pastebimi pažeidimai	Šalinamas dėl projektinių sprendinių	
883	Nešalinamas	2024-11-26	Vakarinė Tuja	Thuja occidentalis	160	15	S	3	Reta laja, gausu džiūstančių šakų, pastebimi pažeidimai		
884	Šalinamas	2024-11-26	Kaukazinė slyva	Prunus cerasifera	100	12	N	3	Reta laja, gausu džiūstančių šakų, pastebimi pažeidimai	Šalinamas dėl projektinių sprendinių	
885	Nešalinamas	2024-11-26	Paprastasis klevas	Acer platanoides	110	14	N	3	Reta laja, gausu džiūstančių šakų, pastebimi pažeidimai		
886	Šalinamas	2024-11-26	Paprastasis klevas	Acer platanoides	110	14	N	3	Reta laja, gausu džiūstančių šakų, pastebimi pažeidimai	Šalinamas dėl projektinių sprendinių	
887	Šalinamas	2024-11-26	Kriaušė	Pyrus	250	30	S	3	Reta laja, gausu džiūstančių šakų, pastebimi pažeidimai	Šalinamas dėl projektinių sprendinių	
888	Nešalinamas	2024-11-26	Paprastoji pušis	Pinus sylvestris	100	12	N	3	Reta laja, gausu džiūstančių šakų, pastebimi pažeidimai		
889	Nešalinamas	2024-11-26	Paprastoji pušis	Pinus sylvestris	270	33	S	3	Reta laja, gausu džiūstančių šakų, pastebimi pažeidimai		
890	Nešalinamas	2024-11-26	Paprastoji pušis	Pinus sylvestris	290	5	S	3	Reta laja, gausu džiūstančių šakų, pastebimi pažeidimai		
891	Šalinamas	2024-11-26	Paprastoji pušis	Pinus sylvestris	320	6	S	3	Reta laja, gausu džiūstančių šakų, pastebimi pažeidimai	Šalinamas dėl projektinių sprendinių	
892	Nešalinamas	2024-11-26	Paprastoji pušis	Pinus sylvestris	310	6	S	3	Reta laja, gausu džiūstančių šakų, pastebimi pažeidimai		
893	Nešalinamas	2024-11-26	Paprastoji pušis	Pinus sylvestris	240	5	S	3	Reta laja, gausu džiūstančių šakų, pastebimi pažeidimai		
894	Šalinamas	2024-11-26	Paprastoji eglė	Picea abies	120	4	N	3	Reta laja, gausu džiūstančių šakų, pastebimi pažeidimai	Šalinamas dėl projektinių sprendinių	
895	Šalinamas	2024-11-26	Paprastoji pušis	Pinus sylvestris	180	5	S	3	Reta laja, gausu džiūstančių šakų, pastebimi pažeidimai	Šalinamas dėl projektinių sprendinių	
896	Šalinamas	2024-11-26	Paprastoji eglė	Picea abies	180	5	S	3	Reta laja, gausu džiūstančių šakų, pastebimi pažeidimai	Šalinamas dėl projektinių sprendinių	
897	Šalinamas	2024-11-26	Paprastoji eglė	Picea abies	320	6	S	3	Reta laja, gausu džiūstančių šakų, pastebimi pažeidimai	Šalinamas dėl projektinių sprendinių	
898	Šalinamas	2024-11-26	Paprastoji pušis	Pinus sylvestris	150	4	S	3	Reta laja, gausu džiūstančių šakų, pastebimi pažeidimai	Šalinamas dėl projektinių sprendinių	
899	Šalinamas	2024-11-26	Paprastoji pušis	Pinus sylvestris	100	4	N	1	Gerai išsivysčiusi laja, nėra pažeidimų	Šalinamas dėl projektinių sprendinių	Persodinamas
900	Šalinamas	2024-11-26	Paprastoji pušis	Pinus sylvestris	100	4	N	1	Gerai išsivysčiusi laja, nėra pažeidimų	Šalinamas dėl projektinių sprendinių	Persodinamas
901	Šalinamas	2024-11-26	Paprastoji pušis	Pinus sylvestris	100	4	N	1	Gerai išsivysčiusi laja, nėra pažeidimų	Šalinamas dėl projektinių sprendinių	Persodinamas
902	Šalinamas	2024-11-26	Paprastoji pušis	Pinus sylvestris	100	4	N	1	Gerai išsivysčiusi laja, nėra pažeidimų	Šalinamas dėl projektinių sprendinių	Persodinamas

999	Šalinamas	2024-11-26	Paprastoji pušis	Pinus sylvestris	190	25	S	2	Restesinė laja, nedideli pažeidimai	Šalinamas dėl projektinių sprendinių	
1000	Šalinamas	2024-11-26	Karpotasis beržas	Betula pendula	100	17	N	2	Restesinė laja, nedideli pažeidimai	Šalinamas dėl projektinių sprendinių	
1001	Šalinamas	2024-11-26	Karpotasis beržas	Betula pendula	220	29	S	2	Restesinė laja, nedideli pažeidimai	Šalinamas dėl projektinių sprendinių	
1002	Šalinamas	2024-11-26	Paprastoji pušis	Pinus sylvestris	110	18	N	2	Restesinė laja, nedideli pažeidimai	Šalinamas dėl projektinių sprendinių	
1003	Šalinamas	2024-11-26	Paprastoji pušis	Pinus sylvestris	250	34	S	2	Restesinė laja, nedideli pažeidimai	Šalinamas dėl projektinių sprendinių	
1004	Nešalinamas	2024-11-26	Paprastasis ažuolas	Quercus robur	150	22	S	2	Restesinė laja, nedideli pažeidimai		
1005	Nešalinamas	2024-11-26	Paprastoji eglė	Picea abies	100	17	N	2	Restesinė laja, nedideli pažeidimai		
1006	Nešalinamas	2024-11-26	Paprastasis ažuolas	Quercus robur	150	22	S	2	Restesinė laja, nedideli pažeidimai		
1007	Nešalinamas	2024-11-26	Paprastoji pušis	Pinus sylvestris	210	28	S	2	Restesinė laja, nedideli pažeidimai		
1008	Nešalinamas	2024-11-26	Paprastoji pušis	Pinus sylvestris	180	26	S	2	Restesinė laja, nedideli pažeidimai		
1009	Nešalinamas	2024-11-26	Paprastoji pušis	Pinus sylvestris	240	31	S	2	Restesinė laja, nedideli pažeidimai		
1010	Nešalinamas	2024-11-26	Paprastoji pušis	Pinus sylvestris	150	22	S	2	Restesinė laja, nedideli pažeidimai		
1011	Šalinamas	2024-11-26	Paprastoji pušis	Pinus sylvestris	200	27	S	2	Restesinė laja, nedideli pažeidimai	Šalinamas dėl projektinių sprendinių	
1012	Nešalinamas	2024-11-26	Paprastasis ažuolas	Quercus robur	150	22	S	2	Restesinė laja, nedideli pažeidimai		
1013	Nešalinamas	2024-11-26	Paprastasis ažuolas	Quercus robur	150	22	S	2	Restesinė laja, nedideli pažeidimai		
1014	Nešalinamas	2024-11-26	Paprastoji pušis	Pinus sylvestris	280	35	S	2	Restesinė laja, nedideli pažeidimai		
1015	Šalinamas	2024-11-26	Paprastoji pušis	Pinus sylvestris	220	29	S	2	Restesinė laja, nedideli pažeidimai	Šalinamas dėl projektinių sprendinių	
1016	Nešalinamas	2024-11-26	Paprastasis ažuolas	Quercus robur	180	25	S	2	Restesinė laja, nedideli pažeidimai		
1017	Nešalinamas	2024-11-26	Paprastoji pušis	Pinus sylvestris	300	37	S	2	Restesinė laja, nedideli pažeidimai		
1018	Nešalinamas	2024-11-26	Paprastasis ažuolas	Quercus robur	100	17	N	2	Restesinė laja, nedideli pažeidimai		
1019	Šalinamas	2024-11-26	Paprastoji pušis	Pinus sylvestris	150	22	S	2	Restesinė laja, nedideli pažeidimai	Šalinamas dėl projektinių sprendinių	
1020	Nešalinamas	2024-11-26	Paprastoji pušis	Pinus sylvestris	240	31	S	2	Restesinė laja, nedideli pažeidimai		
1021	Šalinamas	2024-11-26	Paprastoji pušis	Pinus sylvestris	200	27	S	2	Restesinė laja, nedideli pažeidimai	Šalinamas dėl projektinių sprendinių	
1022	Nešalinamas	2024-11-26	Paprastoji pušis	Pinus sylvestris	110	18	N	2	Restesinė laja, nedideli pažeidimai		
1023	Nešalinamas	2024-11-26	Paprastoji pušis	Pinus sylvestris	350	37	S	2	Restesinė laja, nedideli pažeidimai		
1024	Šalinamas	2024-11-26	Paprastasis ažuolas	Quercus robur	100	17	N	2	Restesinė laja, nedideli pažeidimai	Šalinamas dėl projektinių sprendinių	
1025	Nešalinamas	2024-11-26	Paprastoji pušis	Pinus sylvestris	190	26	S	2	Restesinė laja, nedideli pažeidimai		
1026	Nešalinamas	2024-11-26	Paprastoji pušis	Pinus sylvestris	190	26	S	2	Restesinė laja, nedideli pažeidimai		
1027	Nešalinamas	2024-11-26	Paprastasis ažuolas	Quercus robur	100	17	N	2	Restesinė laja, nedideli pažeidimai		
1028	Nešalinamas	2024-11-26	Mažalapė liepa	Tilia cordata	90	16	N	2	Restesinė laja, nedideli pažeidimai		
1029	Nešalinamas	2024-11-26	Mažalapė liepa	Tilia cordata	110	18	N	2	Restesinė laja, nedideli pažeidimai		
1030	Nešalinamas	2024-11-26	Mažalapė liepa	Tilia cordata	100	17	N	2	Restesinė laja, nedideli pažeidimai		
1031	Šalinamas	2024-11-26	Paprastasis ažuolas	Quercus robur	100	17	N	2	Restesinė laja, nedideli pažeidimai	Šalinamas dėl projektinių sprendinių	
1032	Šalinamas	2024-11-26	Paprastoji pušis	Pinus sylvestris	230	30	S	2	Restesinė laja, nedideli pažeidimai	Šalinamas dėl projektinių sprendinių	
1033	Šalinamas	2024-11-26	Paprastasis ažuolas	Quercus robur	200	27	S	2	Restesinė laja, nedideli pažeidimai	Šalinamas dėl projektinių sprendinių	
1034	Šalinamas	2024-11-26	Paprastasis ažuolas	Quercus robur	100	17	N	2	Restesinė laja, nedideli pažeidimai	Šalinamas dėl projektinių sprendinių	
1035	Šalinamas	2024-11-26	Paprastasis ažuolas	Quercus robur	100	17	N	2	Restesinė laja, nedideli pažeidimai	Šalinamas dėl projektinių sprendinių	
1036	Šalinamas	2024-11-26	Paprastoji pušis	Pinus sylvestris	200	27	S	2	Restesinė laja, nedideli pažeidimai	Šalinamas dėl projektinių sprendinių	
1037	Šalinamas	2024-11-26	Paprastasis ažuolas	Quercus robur	100	17	N	2	Restesinė laja, nedideli pažeidimai	Šalinamas dėl projektinių sprendinių	
1038	Šalinamas	2024-11-26	Paprastasis ažuolas	Quercus robur	100	17	N	2	Restesinė laja, nedideli pažeidimai	Šalinamas dėl projektinių sprendinių	
1039	Šalinamas	2024-11-26	Paprastoji pušis	Pinus sylvestris	230	30	S	2	Restesinė laja, nedideli pažeidimai	Šalinamas dėl projektinių sprendinių	
1040	Šalinamas	2024-11-26	Paprastasis ažuolas	Quercus robur	100	17	N	2	Restesinė laja, nedideli pažeidimai	Šalinamas dėl projektinių sprendinių	
1041	Šalinamas	2024-11-26	Karpotasis beržas	Betula pendula	200	21	S	1	Gerai išsivysčiusi laja, nėra pažeidimų	Šalinamas dėl projektinių sprendinių	
1042	Šalinamas	2024-11-26	Paprastoji eglė	Picea abies	20	6	N	1	Gerai išsivysčiusi laja, nėra pažeidimų	Šalinamas dėl projektinių sprendinių	Persodinamas
1043	Šalinamas	2024-11-26	Karpotasis beržas	Betula pendula	200	21	S	1	Gerai išsivysčiusi laja, nėra pažeidimų	Šalinamas dėl projektinių sprendinių	

1044	Šalinamas	2024-11-26	Paprastoji eglė	Picea abies	20	6	N	1	Gerai išsivysčiusi laja, nėra pažeidimų	Šalinamas dėl projektinių sprendinių	Persodinamas
1045	Šalinamas	2024-11-26	Paprastoji eglė	Picea abies	20	6	N	1	Gerai išsivysčiusi laja, nėra pažeidimų	Šalinamas dėl projektinių sprendinių	Persodinamas
1046	Šalinamas	2024-11-26	Paprastoji eglė	Picea abies	20	6	N	1	Gerai išsivysčiusi laja, nėra pažeidimų	Šalinamas dėl projektinių sprendinių	Persodinamas
1047	Šalinamas	2024-11-26	Paprastoji eglė	Picea abies	20	6	N	1	Gerai išsivysčiusi laja, nėra pažeidimų	Šalinamas dėl projektinių sprendinių	Persodinamas
1048	Šalinamas	2024-11-26	Karpotasis beržas	Betula pendula	130	13	S	3	Reta laja, gausu džiūstančių šakų, pastebimi pažeidimai	Šalinamas dėl projektinių sprendinių	
1049	Nešalinamas	2024-11-26	Paprastasis kaštonas	Aesculus hippocastanum	90	9	N	3	Reta laja, gausu džiūstančių šakų, pastebimi pažeidimai		
1050	Nešalinamas	2024-11-26	Paprastasis kaštonas	Aesculus hippocastanum	50	5	N	3	Reta laja, gausu džiūstančių šakų, pastebimi pažeidimai		
1051	Nešalinamas	2024-11-26	Paprastasis kaštonas	Aesculus hippocastanum	50	5	N	3	Reta laja, gausu džiūstančių šakų, pastebimi pažeidimai		
1052	Nešalinamas	2024-11-26	Paprastasis kaštonas	Aesculus hippocastanum	50	5	N	3	Reta laja, gausu džiūstančių šakų, pastebimi pažeidimai		
1053	Nešalinamas	2024-11-26	Paprastasis kaštonas	Aesculus hippocastanum	70	7	N	3	Reta laja, gausu džiūstančių šakų, pastebimi pažeidimai		
1054	Nešalinamas	2024-11-26	Paprastasis kaštonas	Aesculus hippocastanum	50	5	N	3	Reta laja, gausu džiūstančių šakų, pastebimi pažeidimai		
1055	Nešalinamas	2024-11-26	Paprastasis kaštonas	Aesculus hippocastanum	50	5	N	3	Reta laja, gausu džiūstančių šakų, pastebimi pažeidimai		
1056	Šalinamas	2024-11-26	Paprastasis kaštonas	Aesculus hippocastanum	120	12	N	3	Reta laja, gausu džiūstančių šakų, pastebimi pažeidimai	Šalinamas dėl projektinių sprendinių	
1057	Šalinamas	2024-11-26	Paprastasis kaštonas	Aesculus hippocastanum	100	10	N	3	Reta laja, gausu džiūstančių šakų, pastebimi pažeidimai	Šalinamas dėl projektinių sprendinių	
1058	Nešalinamas	2024-11-26	Paprastasis kaštonas	Aesculus hippocastanum	100	10	N	3	Reta laja, gausu džiūstančių šakų, pastebimi pažeidimai		
1059	Nešalinamas	2024-11-26	Paprastasis kaštonas	Aesculus hippocastanum	90	9	N	3	Reta laja, gausu džiūstančių šakų, pastebimi pažeidimai		
1060	Nešalinamas	2024-11-26	Paprastasis kaštonas	Aesculus hippocastanum	100	10	N	3	Reta laja, gausu džiūstančių šakų, pastebimi pažeidimai		
1061	Šalinamas	2024-11-26	Paprastoji pušis	Pinus sylvestris	80	8	N	3	Reta laja, gausu džiūstančių šakų, pastebimi pažeidimai	Šalinamas dėl projektinių sprendinių	
1062	Šalinamas	2024-11-26	Paprastoji pušis	Pinus sylvestris	120	12	N	3	Reta laja, gausu džiūstančių šakų, pastebimi pažeidimai	Šalinamas dėl projektinių sprendinių	
1063	Šalinamas	2024-11-26	Paprastasis kaštonas	Aesculus hippocastanum	100	10	N	3	Reta laja, gausu džiūstančių šakų, pastebimi pažeidimai	Šalinamas dėl projektinių sprendinių	
1064	Nešalinamas	2024-11-26	Paprastasis kaštonas	Aesculus hippocastanum	140	14	S	3	Reta laja, gausu džiūstančių šakų, pastebimi pažeidimai		
1065	Nešalinamas	2024-11-26	Paprastasis kaštonas	Aesculus hippocastanum	190	15	S	3	Reta laja, gausu džiūstančių šakų, pastebimi pažeidimai		
1066	Nešalinamas	2024-11-26	Paprastasis kaštonas	Aesculus hippocastanum	50	5	N	3	Reta laja, gausu džiūstančių šakų, pastebimi pažeidimai		
1067	Nešalinamas	2024-11-26	Paprastasis kaštonas	Aesculus hippocastanum	50	5	N	3	Reta laja, gausu džiūstančių šakų, pastebimi pažeidimai		
1068	Nešalinamas	2024-11-26	Paprastasis kaštonas	Aesculus hippocastanum	140	14	S	3	Reta laja, gausu džiūstančių šakų, pastebimi pažeidimai		
1069	Nešalinamas	2024-11-26	Paprastasis kaštonas	Aesculus hippocastanum	90	9	N	3	Reta laja, gausu džiūstančių šakų, pastebimi pažeidimai		
1070	Šalinamas	2024-11-26	Paprastoji pušis	Pinus sylvestris	100	6	N	2	Restesinė laja, nedideli pažeidimai	Šalinamas dėl projektinių sprendinių	
1071	Šalinamas	2024-11-26	Karpotasis beržas	Betula pendula	200	10	S	2	Restesinė laja, nedideli pažeidimai	Šalinamas dėl projektinių sprendinių	
1072	Šalinamas	2024-11-26	Paprastoji pušis	Pinus sylvestris	120	8	N	2	Restesinė laja, nedideli pažeidimai	Šalinamas dėl projektinių sprendinių	
1073	Šalinamas	2024-11-26	Paprastoji pušis	Pinus sylvestris	120	8	N	2	Restesinė laja, nedideli pažeidimai	Šalinamas dėl projektinių sprendinių	

1074	Šalinamas	2024-11-26	Karpotasis beržas	Betula pendula	200	10	S	2	Restesinė laja, nedideli pažeidimai	Šalinamas dėl projektinių sprendinių
1075	Šalinamas	2024-11-26	Karpotasis beržas	Betula pendula	200	10	S	2	Restesinė laja, nedideli pažeidimai	Šalinamas dėl projektinių sprendinių
1076	Nešalinamas	2024-11-26	Paprastoji pušis	Pinus sylvestris	120	8	N	2	Restesinė laja, nedideli pažeidimai	
1077	Šalinamas	2024-11-26	Karpotasis beržas	Betula pendula	200	10	S	2	Restesinė laja, nedideli pažeidimai	Šalinamas dėl projektinių sprendinių
1078	Šalinamas	2024-11-26	Karpotasis beržas	Betula pendula	200	10	S	2	Restesinė laja, nedideli pažeidimai	Šalinamas dėl projektinių sprendinių
1079	Nešalinamas	2024-11-26	Paprastoji pušis	Pinus sylvestris	120	8	N	2	Restesinė laja, nedideli pažeidimai	
1080	Šalinamas	2024-11-26	Paprastoji pušis	Pinus sylvestris	120	8	N	2	Restesinė laja, nedideli pažeidimai	Šalinamas dėl projektinių sprendinių
1081	Šalinamas	2024-11-26	Paprastoji pušis	Pinus sylvestris	120	8	N	2	Restesinė laja, nedideli pažeidimai	Šalinamas dėl projektinių sprendinių
1082	Nešalinamas	2024-11-26	Paprastoji eglė	Picea abies	200	10	S	2	Restesinė laja, nedideli pažeidimai	
1083	Šalinamas	2024-11-26	Paprastasis klevas	Acer platanoides	250	13	S	2	Restesinė laja, nedideli pažeidimai	Šalinamas dėl projektinių sprendinių
1084	Šalinamas	2024-11-26	Paprastasis klevas	Acer platanoides	250	13	S	2	Restesinė laja, nedideli pažeidimai	Šalinamas dėl projektinių sprendinių
1085	Šalinamas	2024-11-26	Paprastoji eglė	Picea abies	250	13	S	2	Restesinė laja, nedideli pažeidimai	Šalinamas dėl projektinių sprendinių
1086	Nešalinamas	2024-11-26	Paprastoji eglė	Picea abies	200	10	S	2	Restesinė laja, nedideli pažeidimai	
1087	Nešalinamas	2024-11-26	Karpotasis beržas	Betula pendula	200	10	S	2	Restesinė laja, nedideli pažeidimai	
1088	Šalinamas	2024-11-26	Paprastoji eglė	Picea abies	250	13	S	2	Restesinė laja, nedideli pažeidimai	Šalinamas dėl projektinių sprendinių
1089	Šalinamas	2024-11-26	Paprastoji pušis	Pinus sylvestris	120	8	N	2	Restesinė laja, nedideli pažeidimai	Šalinamas dėl projektinių sprendinių
1090	Nešalinamas	2024-11-26	Mažalapė liepa	Tilia cordata	120	8	N	2	Restesinė laja, nedideli pažeidimai	
1091	Nešalinamas	2024-11-26	Mažalapė liepa	Tilia cordata	120	8	N	2	Restesinė laja, nedideli pažeidimai	
1092	Nešalinamas	2024-11-26	Mažalapė liepa	Tilia cordata	120	8	N	2	Restesinė laja, nedideli pažeidimai	
1093	Šalinamas	2024-11-26	Mažalapė liepa	Tilia cordata	120	8	N	2	Restesinė laja, nedideli pažeidimai	Šalinamas dėl projektinių sprendinių



Sutartiniai žymėjimai:

Esama situacija:

- Sklypų ribos
- Gatvės raudonosios linijos

Projektiniai sprendiniai:

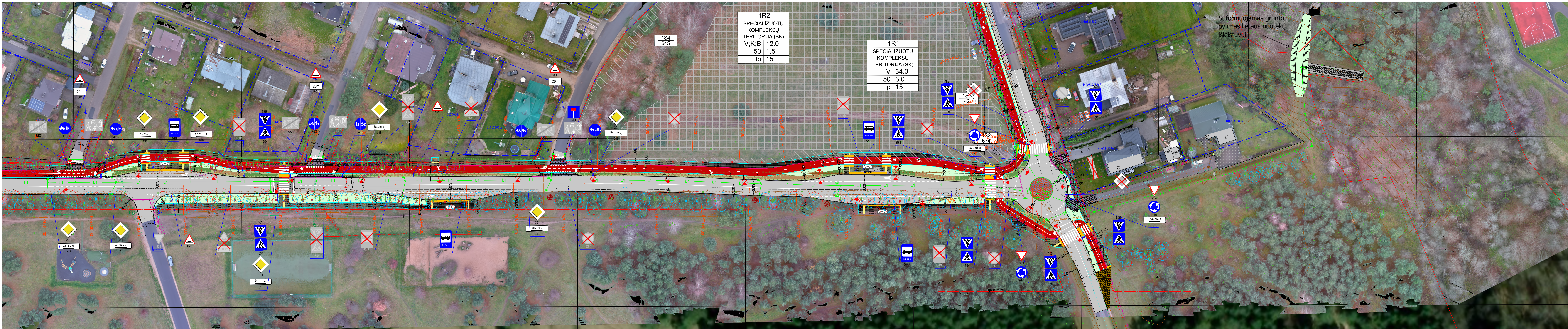
- Gatvės bortas
- Nuleistas gatvės bortas
- Ivažiavimo bortas
- Vejos bortas
- Nusklembtas dviračių tako bortas (h=4 cm)
- Veja
- Pilky betoninių plytelių dangą
- Pilky betoninių trinkelų dangą
- Granitinių skeltu paviršiumi trinkelų dangą
- Betoninių trinkelų dangą su kauburėliais (geltona spalva)
- Betoninių trinkelų dangą su juostelėmis (geltona spalva)
- Asfaltbetonio dangą
- Asfaltbetonio dangą (dviračių tako)
- Žvyro dangą
- Mučas krūmų sodinimui
- Apšvietimo atramos vieta su LED šviestuvais
- Kryptinio apšvietimo atramos vieta su LED šviestuvais
- Projekto žiedinis lietaus nuotekų tinklas
- Apžūtos šulinėliai lietaus nuotekoms
- Lietaus nuotekų surinkimo šulinėlis (kvadratinis grotelės)
- Lietaus nuotekų surinkimo šulinėlis (bordūrinis)
- Perkeliamas apšvietimo atrama
- Sodinamas Sidabrakrūmis (Potentilla fruticosa) iki 0,50 m aukščio
- Sodinamas Kalninis serbentas (Ribes alpinum) iki 1,50 m aukščio
- Persodinamas medis
- Sodinamas naujas medis

Medžio būklės indekso ženklai (esami želdiniai):

- 1 - GEROS BŪKLĖS MEDIS
- 2 - PATENKINAMOS BŪKLĖS MEDIS
- 3 - NEPATENKINAMOS BŪKLĖS MEDIS
- 4 - BLOGOS BŪKLĖS MEDIS
- 5 - ŽUVUS MEDIS
- ×
- ŠALINAMAS MEDIS

46 - miesto objekto numeris be žemėtvarkos; P - žemėtvarkos objekto numeris; K - kamieno diametras; L - lapų projekcija; Kamieno ašis; Saugos apsaugos zona

0	2025-01	Statybos leidimui, konkursui
Laida	Išleidimo data	Laidos statusas. Keitimo priežastis (jei taikoma)
Atestato Nr.	UAB PLENTP	Susisiekimo komunikacijų Ragučio, Balsių ir Būbilo gatvių atkarpų Vilniaus mieste rekonstravimo ir inžinerinių tinklų statybos projektas
30410	PV A. Vilkelis	Dangų ir eisimo organizavimo planas M 1:500
40972	PDV T. Želabovskis St.pr.eng. A. Riaubienė	
LT	Vilniaus miesto savivaldybė	0629-RTDP-S.BR-1
		Laida
		Lapas
		Lapų



1R2
SPECIALIZUOTŲ
KOMPLEKSŲ
TERITORIJA (SK)
V;K;B 12.0
50 1,5
Ip 15

1R1
SPECIALIZUOTŲ
KOMPLEKSŲ
TERITORIJA (SK)
V 34.0
50 3.0
Ip 15

Suformuojamas grunto pylimas lietaus nuotekų išleistuvui

Sutartiniai žymėjimai:

Esama situacija:

- Sklypų ribos
- Gatvės raudonosios linijos

Projektiniai sprendiniai:

- Gatvės bortas
- Nuleistas gatvės bortas
- Įvažiavimo bortas
- Vejos bortas
- Nusklembtas dviračių tako bortas (h=4 cm)
- Veja
- Pilkų betoninių plytelių dangą
- Pilkų betoninių trinkelų dangą
- Granitinių skeltu paviršiumi trinkelų dangą
- Betoninių trinkelų dangą su kauburėliais (geltona spalva)
- Betoninių trinkelų dangą su juostelėmis (geltona spalva)
- Asfaltbetonio dangą
- Asfaltbetonio dangą (dviračių tako)
- Žyry dangą
- Mulčas krūmų sodinimui

- Apšvietimo atramos vieta su LED šviestuvais
- Kryptinio apšvietimo atramos vieta su LED šviestuvais
- Projektuojamas lietaus nuotekų tinklas
- Apžūros šulinėliai lietaus nuotekoms
- Lietaus nuotekų surinkimo šulinėlis (kvadratinės grotelės)
- Lietaus nuotekų surinkimo šulinėlis (bordūrinis)
- Perkeliama apšvietimo atrama
- Sodinamas Sidabrakrūmis (Potentilla fruticosa) iki 0,50 m aukščio
- Sodinamas Kalninio serbentinis (Ribes alpinum) iki 1,50 m aukščio
- Persodinamas medis
- Sodinamas naujas medis

Medžio būklės indekso ženklai (esami želdiniai):

- 1 - GEROS BŪKLĖS MEDIS
- 2 - PATENKINAMOS BŪKLĖS MEDIS
- 3 - NEPATENKAMOS BŪKLĖS MEDIS
- 4 - BLOGOS BŪKLĖS MEDIS
- 5 - ŽUVUS MEDIS
- ŠALINAMAS MEDIS

