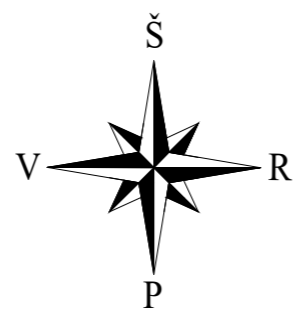
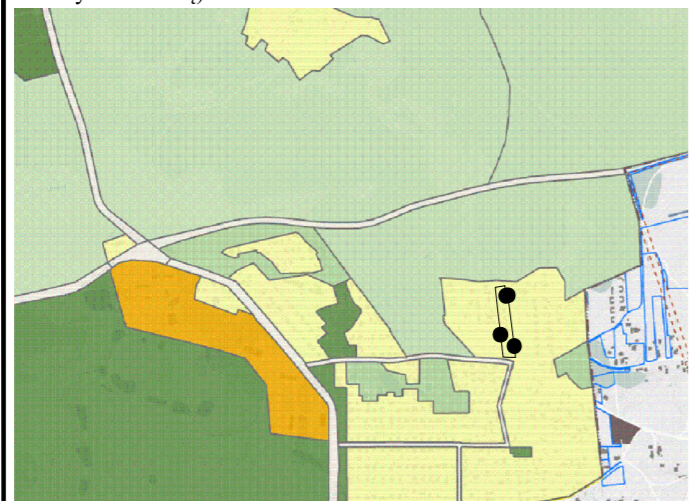
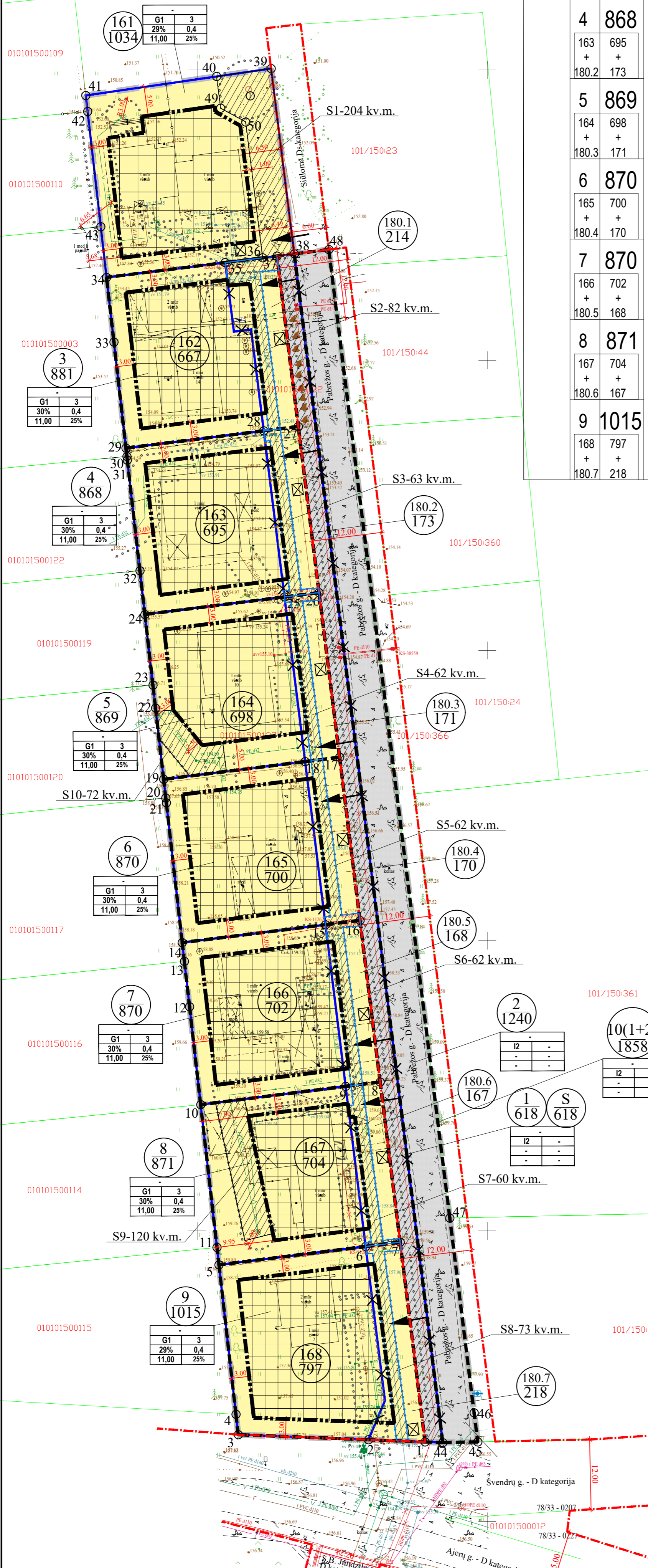


Vadovaujantis 2021-06-02 Vilniaus miesto savivaldybės tarybos sprendimu Nr. 1-972, patvirtinto Vilniaus miesto savivaldybės teritorijos bendrojo plano keitimo sprendimais, planuojama teritorija patenka į funkcinę zoną KAL-4-1 (mažo užstatymo intensyvumo zona).

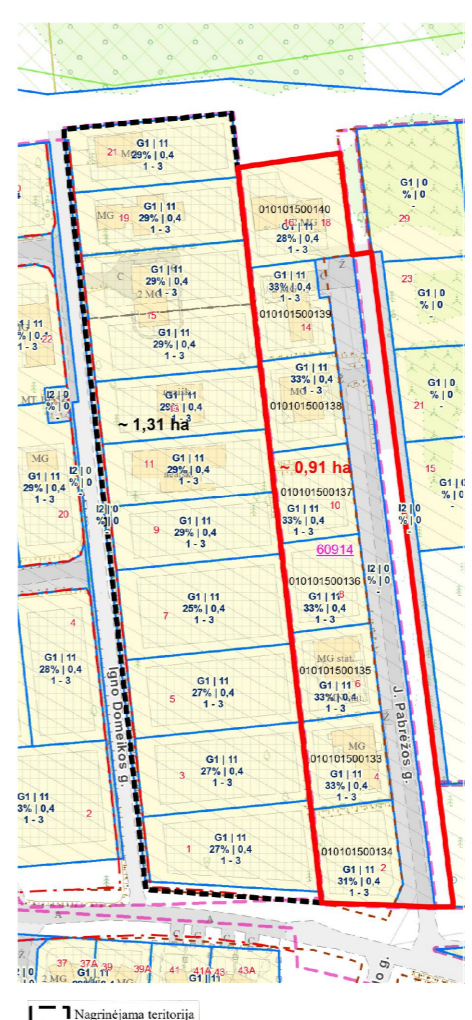


Teritorijos (jos dalies) Nr.	Žemės sklypo (jo dalies) Nr.	Žemės sklypo (jo dalies) plotas kv.m	Teritorijos naudojimo tipas	pagrindinė žemės naudojimo paskirtis	žemės sklypo naudojimo būdas (būdal)	Privalomieji teritorijos naudojimo reikalavimai						Papildomi teritorijos naudojimo reikalavimai					
						Leistinas pastatų aukštis nuo žemės paviršiaus, m	Leistinas pastatų aukštis, m	Leidžiamas užstatymo tankis, %	Leidžiamas užstatymo tankis, %	Leidžiamas užstatymo tankis, %	Leidžiamas užstatymo tankis, %	Užstatymo tipas	galimi žemės plokštumos dydžiai	priklausomųjų želdynų ir želdinių teritorijų dalys, %	pastatų aukštis	statinių paskirtys	kiti reikalavimai
1	2	3	4	5	6	7	8	9	10	11	12	13	14	15	16	17	
—	1	618	—	kita	I2 Susisiekimo ir inžinerinių tinklų koridorių teritorijos	—	—	—	—	—	—	—	—	—	—	susisiekimo komunikacijos inžineriniai tinklai	Aerodromo apsaugos zonos (III skyrius, I skirsnis). Elektros tinklų apsaugos zonos (III skyrius, IV skirsnis). Vandens tiekimo ir nuotekų, paviršinių nuotekų tvarkymo infrastruktūros apsaugos zonos (III skyrius, X skirsnis). Skirstomųjų dujotiečių apsaugos zonos (III skyrius, VI skirsnis). Š-kelio ir inžinerinių tinklų servitutas (S-618kv.m.) (kodai 215 ir 222). Sklypas perduodamas VMSA įstatymu nustatyta tvarka.
—	2	1240	—	—	I2 Susisiekimo ir inžinerinių tinklų koridorių teritorijos	—	—	—	—	—	—	—	—	—	—	—	Aerodromo apsaugos zonos (III skyrius, I skirsnis). Elektros tinklų apsaugos zonos (III skyrius, IV skirsnis). Vandens tiekimo ir nuotekų, paviršinių nuotekų tvarkymo infrastruktūros apsaugos zonos (III skyrius, X skirsnis). Skirstomųjų dujotiečių apsaugos zonos (III skyrius, VI skirsnis).
—	10	1858	—	—	I2 Susisiekimo ir inžinerinių tinklų koridorių teritorijos	—	—	—	—	—	—	—	—	—	—	—	Aerodromo apsaugos zonos (III skyrius, I skirsnis). Elektros tinklų apsaugos zonos (III skyrius, IV skirsnis). Vandens tiekimo ir nuotekų, paviršinių nuotekų tvarkymo infrastruktūros apsaugos zonos (III skyrius, X skirsnis). Skirstomųjų dujotiečių apsaugos zonos (III skyrius, VI skirsnis).
—	161	1034	—	—	G1 Vienbutis ar dvibutis gyvenamųjų pastatų teritorijos	11,00	163,00	29	0,4	sodybinis	—	—	25%	3	—	Aerodromo apsaugos zonos (III skyrius, I skirsnis). Elektros tinklų apsaugos zonos (III skyrius, IV skirsnis). Vandens tiekimo ir nuotekų, paviršinių nuotekų tvarkymo infrastruktūros apsaugos zonos (III skyrius, X skirsnis). Skirstomųjų dujotiečių apsaugos zonos (III skyrius, VI skirsnis). Butinių nuotekų surinkimo (AZ-R-3m). Esamas vandens gręžinys (AZ-R-3m, AZ plotas -28 kv.m.). Požeminio vandens vandenviečių apsaugos zonos (VI skyrius, XI skirsnis).	
—	3	881	162 + 180.1	667 + 214	—	11,00	164,70	30	0,4	sodybinis	—	—	25%	3	—	Aerodromo apsaugos zonos (III skyrius, I skirsnis). Elektros tinklų apsaugos zonos (III skyrius, IV skirsnis). Vandens tiekimo ir nuotekų, paviršinių nuotekų tvarkymo infrastruktūros apsaugos zonos (III skyrius, X skirsnis). Skirstomųjų dujotiečių apsaugos zonos (III skyrius, VI skirsnis). S2-82 kv.m. - inž. tinklų ir įrenginių servitutas (kodas 222).	
—	4	868	163 + 180.2	695 + 173	—	11,00	165,80	30	0,4	sodybinis	—	—	25%	3	—	Aerodromo apsaugos zonos (III skyrius, I skirsnis). Elektros tinklų apsaugos zonos (III skyrius, IV skirsnis). Vandens tiekimo ir nuotekų, paviršinių nuotekų tvarkymo infrastruktūros apsaugos zonos (III skyrius, X skirsnis). Skirstomųjų dujotiečių apsaugos zonos (III skyrius, VI skirsnis). S3-63 kv.m. - inž. tinklų ir įrenginių servitutas (kodas 222).	
—	5	869	164 + 180.3	698 + 171	—	11,00	167,00	30	0,4	sodybinis	—	—	25%	3	—	Aerodromo apsaugos zonos (III skyrius, I skirsnis). Elektros tinklų apsaugos zonos (III skyrius, IV skirsnis). Vandens tiekimo ir nuotekų, paviršinių nuotekų tvarkymo infrastruktūros apsaugos zonos (III skyrius, X skirsnis). Skirstomųjų dujotiečių apsaugos zonos (III skyrius, VI skirsnis). S4-62 kv.m. - inž. tinklų ir įrenginių servitutas (kodas 222).	
—	6	870	165 + 180.4	700 + 170	—	11,00	169,00	30	0,4	sodybinis	—	—	25%	3	—	Aerodromo apsaugos zonos (III skyrius, I skirsnis). Elektros tinklų apsaugos zonos (III skyrius, IV skirsnis). Vandens tiekimo ir nuotekų, paviršinių nuotekų tvarkymo infrastruktūros apsaugos zonos (III skyrius, X skirsnis). Skirstomųjų dujotiečių apsaugos zonos (III skyrius, VI skirsnis). S5-62 kv.m. - inž. tinklų ir įrenginių servitutas (kodas 222).	
—	7	870	166 + 180.5	702 + 168	—	11,00	170,00	30	0,4	sodybinis	—	—	25%	3	—	Aerodromo apsaugos zonos (III skyrius, I skirsnis). Elektros tinklų apsaugos zonos (III skyrius, IV skirsnis). Vandens tiekimo ir nuotekų, paviršinių nuotekų tvarkymo infrastruktūros apsaugos zonos (III skyrius, X skirsnis). Skirstomųjų dujotiečių apsaugos zonos (III skyrius, VI skirsnis). S6-62 kv.m. - inž. tinklų ir įrenginių servitutas (kodas 222).	
—	8	871	167 + 180.6	704 + 167	—	11,00	170,80	30	0,4	sodybinis	—	—	25%	3	—	Aerodromo apsaugos zonos (III skyrius, I skirsnis). Elektros tinklų apsaugos zonos (III skyrius, IV skirsnis). Vandens tiekimo ir nuotekų, paviršinių nuotekų tvarkymo infrastruktūros apsaugos zonos (III skyrius, X skirsnis). Skirstomųjų dujotiečių apsaugos zonos (III skyrius, VI skirsnis). S7-60 kv.m. - inž. tinklų ir įrenginių servitutas (kodas 222).	
—	9	1015	168 + 180.7	797 + 218	—	11,00	168,70	29	0,4	sodybinis	—	—	25%	3	—	Aerodromo apsaugos zonos (III skyrius, I skirsnis). Elektros tinklų apsaugos zonos (III skyrius, IV skirsnis). Vandens tiekimo ir nuotekų, paviršinių nuotekų tvarkymo infrastruktūros apsaugos zonos (III skyrius, X skirsnis). Skirstomųjų dujotiečių apsaugos zonos (III skyrius, VI skirsnis). S8-73 kv.m. - inž. tinklų ir įrenginių servitutas (kodas 222).	



PASTABOS:

- Reikalavimai statinių statybai iki 3 m atstumu nuo sklypo ribos nustatyti STR 1.05.01:2017 „Statybų leidžiantys dokumentai“ 3 m atstumu nuo sklypo ribos statinio (pastato ar stoga turinčio inžinerinio statinio) bet kuriu konstrukcijų aukštis, skaičiuojant jį nuo žemės sklypo ribos žemės paviršiaus altitudės, negali būti didesnis kaip 8,5 m; dešimties atstumais statinių konstrukcijų aukštis gali būti didinamas išlaikant reikalavimą, kiekvienam papildomam virš 8,5 m aukščio metrui atstumas didinamas po 0,5 m.
- Prie pastatų turi būti užtikrintas priešgaisrinis automobilių privažiavimas, vadovaujantis LR aplinkos ministro ir Priešgaisrinės apsaugos gelbėjimo departamento prie Vidaus reikalų ministerijos direktoriaus 2013-12-31 įsakymu Nr. D1-995/1-312, patvirtintomis Gaisrinės saugos normomis, teritorijų planavimo dokumentams rengti.
- Statybos linija nenustatoma.
- Maksimalus nelaidžių dangų plotas - didžiausia nelaidžių dangų ploto dalis sklype - 40 proc., kuriai netaikomos kompensacinės priemonės. Viršijus nurodytą kiekį, reikia įrengti lietaus vandens infiltracinę sistemą, o atsidarius centralizuotoms lietaus nuotekų tinklams, prisijungti prie jų.
- Užstatymo tipas - sodybinis - „ekstensyvus gyvenamųjų teritorijų užstatymas, kai 1-3 aukštų vieno ar dviejų butų gyvenamosios paskirties pastatai su pagalbinio tikio paskirties pastatais statomi atskirame žemės sklype“. Vilniaus miesto savivaldybės bendrajam planui nurodytas užstatymo tipas - „vd“ atitinka „sodybinį“ užstatymo tipą, pagal teritorijų planavimo normas.
- Maksimalus būstų skaičius sklype - 2.
- Saugotųjų želdynų tvarkymas turi būti vykdomas pagal Saugotųjų medžių ir krūmų kirtimo, persodinimo ar kitokio šalinimo atvejų, šių darbų vykdymo ir leidimų šioms darbams išdavimo, medžių ir krūmų vertės atlyginimo tvarkos aprašo, patvirtinto LR aplinkos ministro 2008-01-31 įsakymu Nr. D1-87, reikalavimus. Medžių tvarkymas sprendžiamas techninio projekto rengimo metu.
- Pabrėžos gatvei skirtą žemės sklypą Nr. 1, patenkantį į viešųjų gatvių naudojamos linijas, reikia perduoti savivaldybei teisės aktų nustatyta tvarka. Sūlytina šį sklypą perduoti paramos sutartimi.



Eksplikacija	
Nr.	Pastato, įrenginio pavadinimas
1	Esami pastatai planuojamoje teritorijoje
2	Projektojeama butinių nuotekų surinkimo
Sutartinis ženklų lentelė	
—	Detalaus plano galiojimo riba-planuojama teritorija
—	Planuojamo sklypo riba
—	Greitųjų sklypų ribos
—	Gatvės raudonoji linija
—	Naikinama planuojamo sklypo riba
—	Naujai projektuojami sklypų ribos
—	Statybos riba
—	Statybos zona - teritorija, kurioje galima statyba
—	Servitutas
—	Servitutas (galiojantis iki tinklų iškelimo)
—	Ivaziavimas - išvaziavimas
—	Esama tvora
—	Esama elektros apskaitos spinta
—	Esama dujų apskaitos spinta
—	Esami elektros tinklai
—	Esami dujų tinklai
—	Esami vandentiekio tinklai
—	Esami butinių nuotekų tinklai
—	Apsaugos zona
—	Esamas vandens gręžinys
—	Esami butinių nuotekų valymo įrenginiai / šuliniai
—	Esami želdiniai (medžiai, krūmai)
—	Atliekų rūšiavimo ir surinkimo aikštelė
Teritorijos paskirtis ir naudojimo būdas	
—	KT - kita/G1 - Vienbutis ar dvibutis gyvenamųjų pastatų teritor.
—	KT - kita/I2 - Susisiekimo ir inžinerinių tinklų koridorių teritor.
Reglamentų sutartinis žymėjimas	
0	0. Teritorijos naudojimo tipas
1	1. Teritorijos naudojimo būdas
2	2. Leistinas pastatų aukštis
3	3. Užstatymo tankis procentais
4	4. Leidžiamas užstatymo tankis procentais
5	5. Leistinas pastatų aukštis, m
6	6. Priklausomųjų želdynų norma procentais
Sklypo numerio ir ploto žymėjimas	
m	m - sklypo numeris
n	n - sklypo plotas

Integracijos į TISIS sistemą numeris: TISIS1-20240625-039709

Topografinio plano bėseną galite pasitikrinti adresu: <https://www.planuojastatui.lt/maps>

Sklypo rib? šaltinis Registr? centras, V?

VILNIAUS GEODEZIJA		Topografinis planas - pilnas turinys		Mastelis	Tikslumas, m
Vardas, pavard?	Parašas	Data	lap? sk.	1:500	Horizontalus
Z.Daugirdas		2024 06	1/1	lap? sk.	0.15
A.Liepmien?		2024 06	47-T-2024	Vertikalus	0.10
Koordinatų sistema LKS-94	UAB "VILNIAUS GEODEZIJA", Vilka?d?is g. 8, Vilnius.				
Aukštis? sistema LKS07	+370 618 80921 info@vilniausgeodezija.lt				
Geoido modelis LIT20G					

Atest. Nr.	UAB "MEIRISTA"			PAGRINDINIS BRĖŽINYS. TERITORIJOS TVARKYMO IR NAUDOJIMO REGLAMENTAI.	
TPV0047	PV	G. Meidutė	Parašas	Data	Laida
19253	PDV	G. Meidutė		2025-07	M1:500
Etapas	Planavimo organizatorius: Vilniaus miesto savivaldybės administracijos direktorius			TPD Nr. K-VT-13-22-739	Lapas
DPK	Planavimo iniciatoriai: Fiziniai asmenys			590-DPK-2024	Lapų