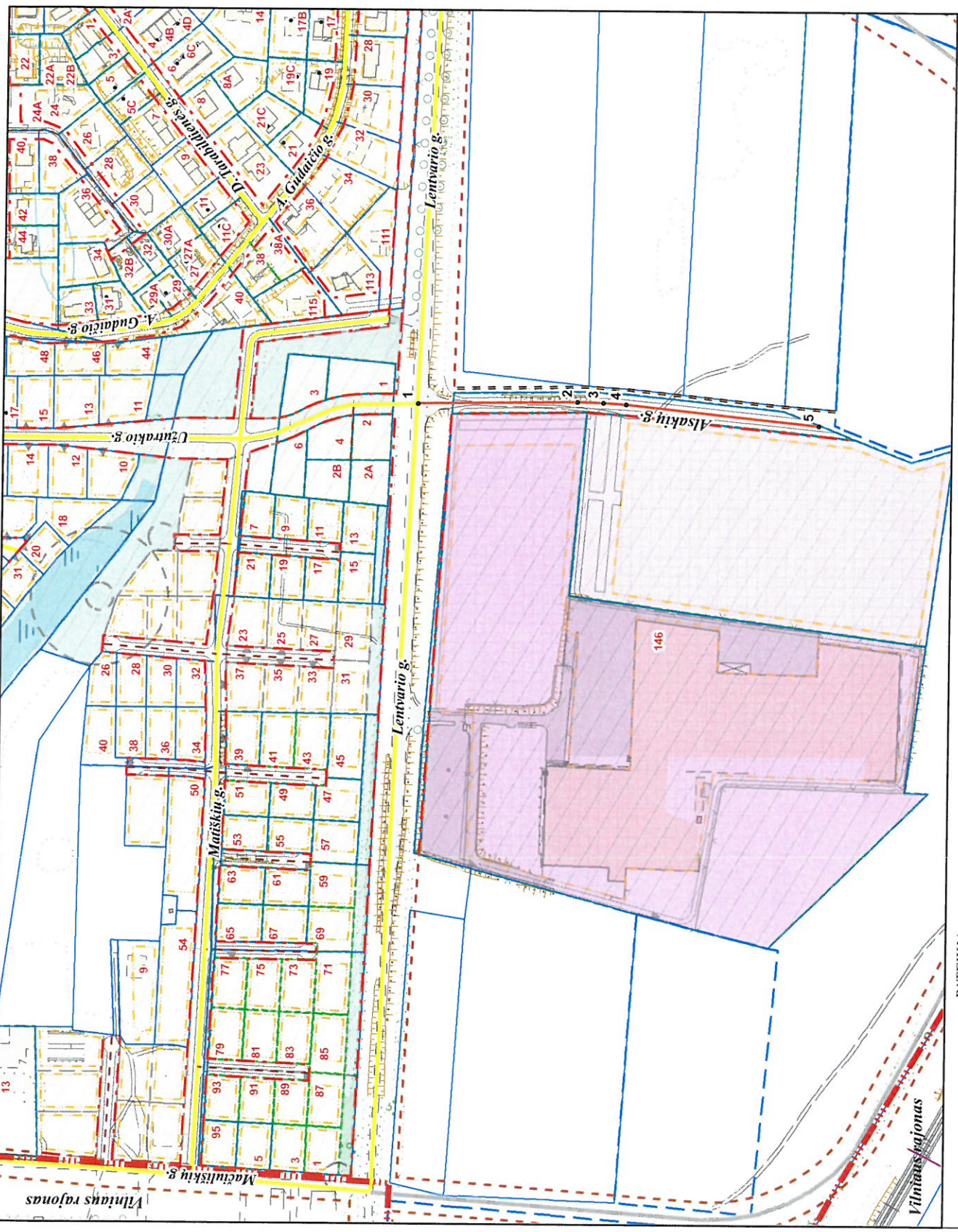


Paneris sen.

1.3p. 2

VILNIAUS MIESTO GATVIŲ IŠDĖSTYMO PLANAS M 1 : 4000



PAVADINIMŲ GATVĖMS, PASTATAMS, STATINIAMS IR KITIEMS OBJEKTAMS SUTEIKIMO, KEITIMO IR IŠTRAUKIMO Į APSKAITĄ TVARKOS APRAŠO I PRIEDAS

Vilniaus miesto savivaldybės tarybos 2018 m. _____ d. sprendimo Nr. _____ priedas

Kartografinis pagrindas	KDB 500V
Gatvės taškų koordinacių nustatymo būdas	Grafinis

GATVIŲ TAŠKŲ KOORDINACIŲ ŽINIARAŠTIS

Alsakių g. - taškų Nr. plane 1 - 5

NR. PLANE	X	Y
1	6056889,69	569918,04
2	6056773,47	569919,82
3	6056754,47	569919,29
4	6056737,92	569918,35
5	6056597,82	569903,41

PATEIKIA:
 Vilniaus miesto savivaldybės administracijos
 Miesto planavimo departamento direktoriaus pavaduotoja