

Rasę sen.

A.4p.

VILNAUS Miesto GATVIŲ IšDĖSTymo PLANAS M 1 : 4000

PAVADINIŲ GATVĖMS, PASTATAMS, STATINIAMS IR KITIEMS OBJEKTAMS SUTEKIMO, KEITIMO IR IŠTRAUKIMO Į APSKAITĄ TVARKOS APRAŠO I PRIEDAS

Vilniaus miesto savivaldybės tarybos 2018 m. _____ d. sprendimo Nr. _____ priedas

Kartografinis pagrindas	KDB 500V
Gatvės taškų koordinatinių nustatymo būdas	Grafinis

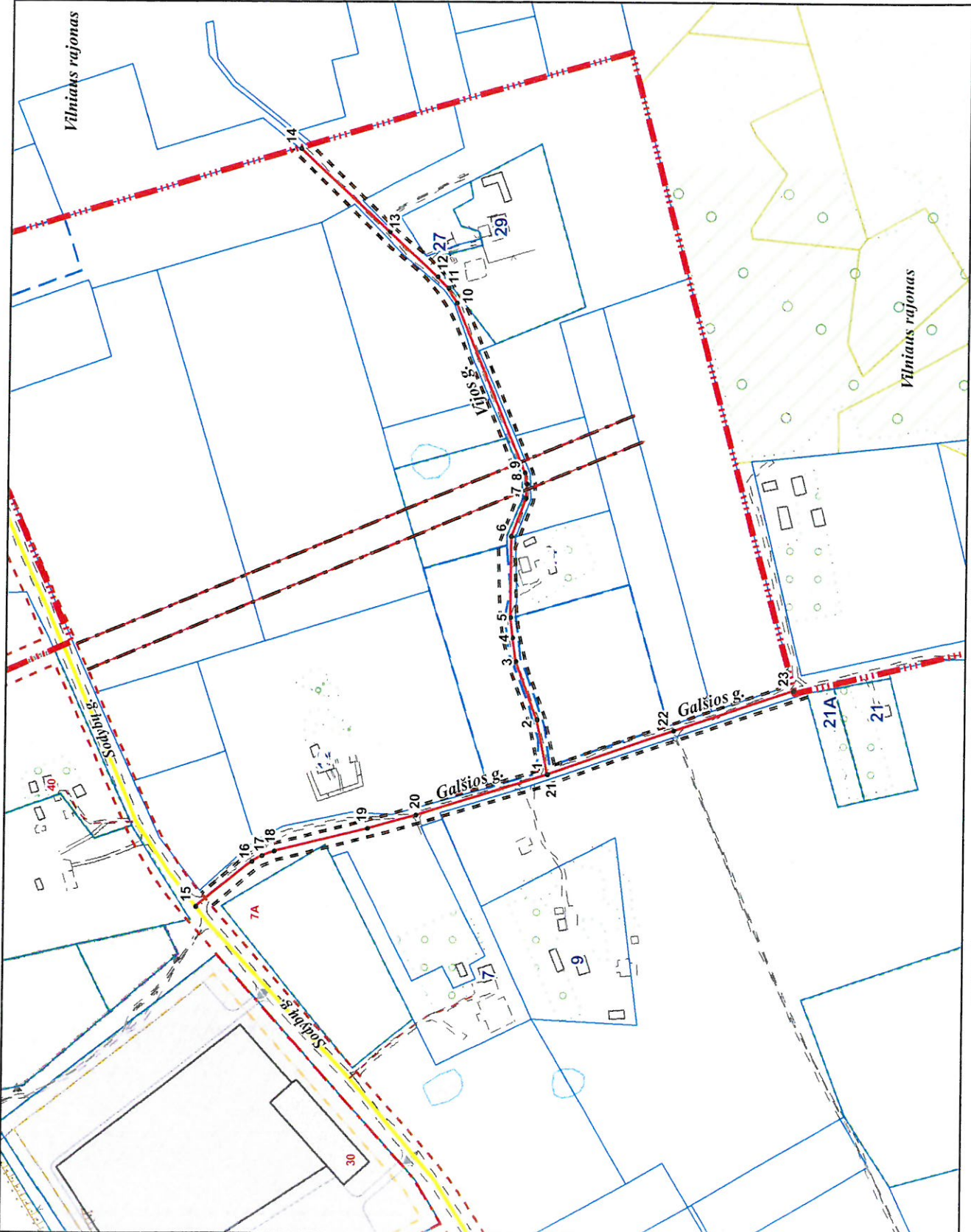
GATVIŲ TAŠKŲ KOORDINATIŲ ŽINIARAŠTIS

Vijos g. - taškų Nr. plane 1 - 14
Galšios g. - taškų Nr. plane 15 - 23

NR. PLANE	X	Y
1	6055310,31	585223,24
2	6055318,36	585262,51
3	6055334,08	585304,06
4	6055336,58	585321,15
5	6055338,21	585335,86
6	6055338,42	585393,89
7	6055327,99	585421,27
8	6055327,59	585431,49
9	6055329,04	585439,58
10	6055379,49	585561,24
11	6055385,82	585571,66
12	6055393,59	585579,83
13	6055428,41	585611,8
14	6055493,3	585671,37
15	6055563,33	585127,3
16	6055523,06	585159,75
17	6055515,78	585164,02
18	6055506,88	585167,43
19	6055439,58	585184,09
20	6055404,62	585193,65
21	6055310,31	585223,24
22	6055219,53	585254,8
23	6055133,06	585283,96

KEIČIAMŲ ADRESŲ:

ADRESAS
Sodybų g. 15
Sodybų g. 19
Sodybų g. 21
Sodybų g. 21A
Sodybų g. 27
Sodybų g. 29
Sodybų g. 7
Sodybų g. 7A
Sodybų g. 9



PATEIKIA:
Vilniaus miesto savivaldybės administracijos
Miesto planavimo departamento direktoriaus pavaduotoja