

VILNAUS MIESTO GATVIŲ IŠDĖSTYMO PLANAS M 1 : 4000

1.3

PAVADINIMŲ GATVĖMS, PASTATAMS, STATINIAMS IR KITIMS OBJEKTAMS SUITEKIMO, KETIMO IR IŠTRAUKIMO Į APSKAITĄ TVARKOS APRAŠO I PRIEDAS

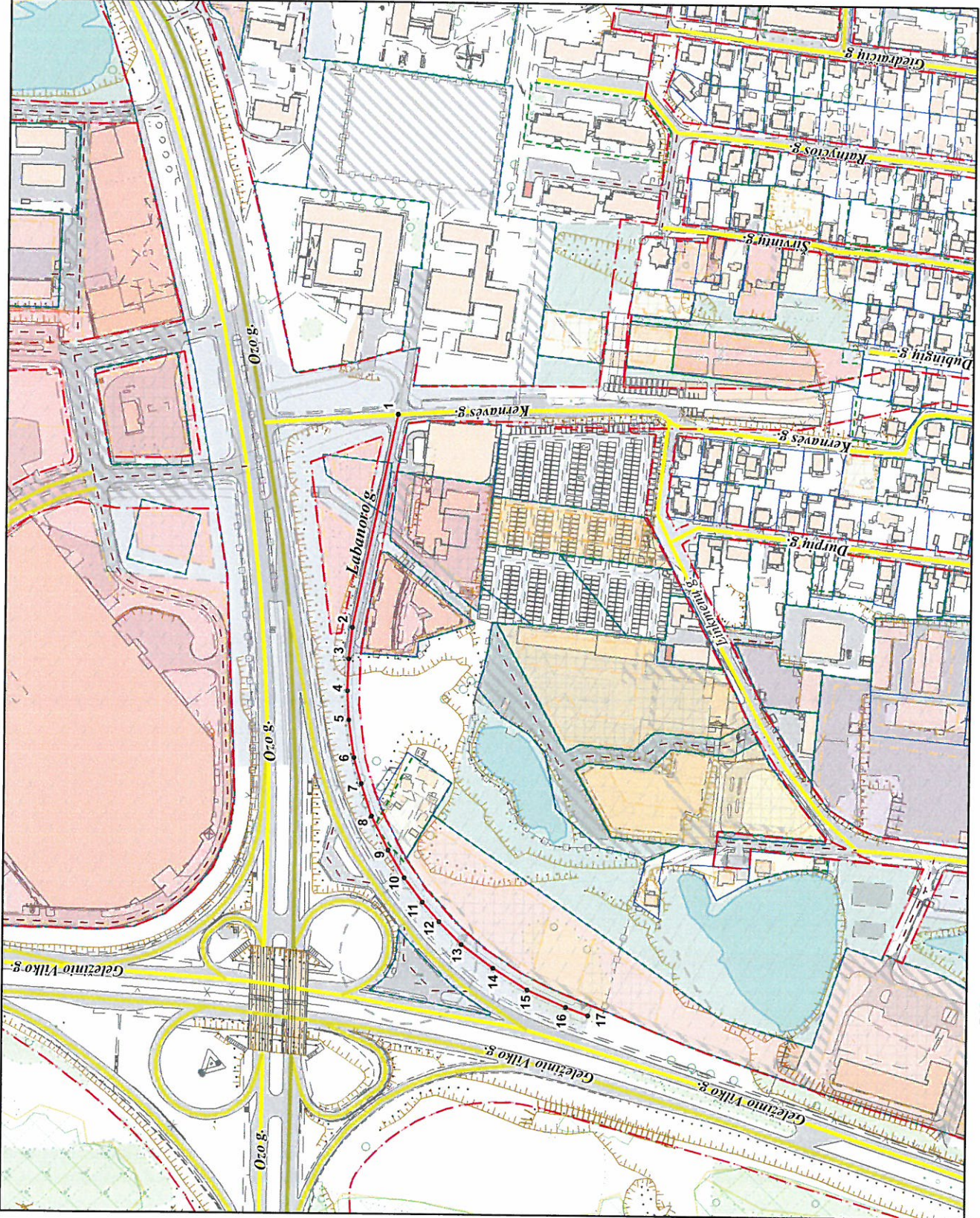
Vilniaus miesto savivaldybės tarybos 2016 m. _____ d. sprendimo Nr. _____ priedas

Kartografinis pagrindas	KDB 500V
Gatvės taškų koordinatinių nustatymo būdas	Grafinis

GATVIŲ TAŠKŲ KOORDINAČIŲ ŽINIARAŠTIS

Labanoro g. - taškų Nr. plane 1 - 17

NR. PLANE	X	Y
1	6064709,78	582291,27
2	6064741,55	582134,63
3	6064744,27	582111,58
4	6064744,85	582088,15
5	6064743,68	582066,65
6	6064739,42	582039,15
7	6064734	582019,98
8	6064726,26	581996,16
9	6064714,05	581971,37
10	6064702,05	581951,04
11	6064688,49	581933,41
12	6064676,1	581919,08
13	6064659,44	581902,43
14	6064636,2	581885,39
15	6064611,03	581869,51
16	6064582,75	581856,92
17	6064566,48	581850,72



PATEIKIA:
 Vilniaus miesto savivaldybės administracijos
 Miesto planavimo departamento direktoriaus pavaduotoja