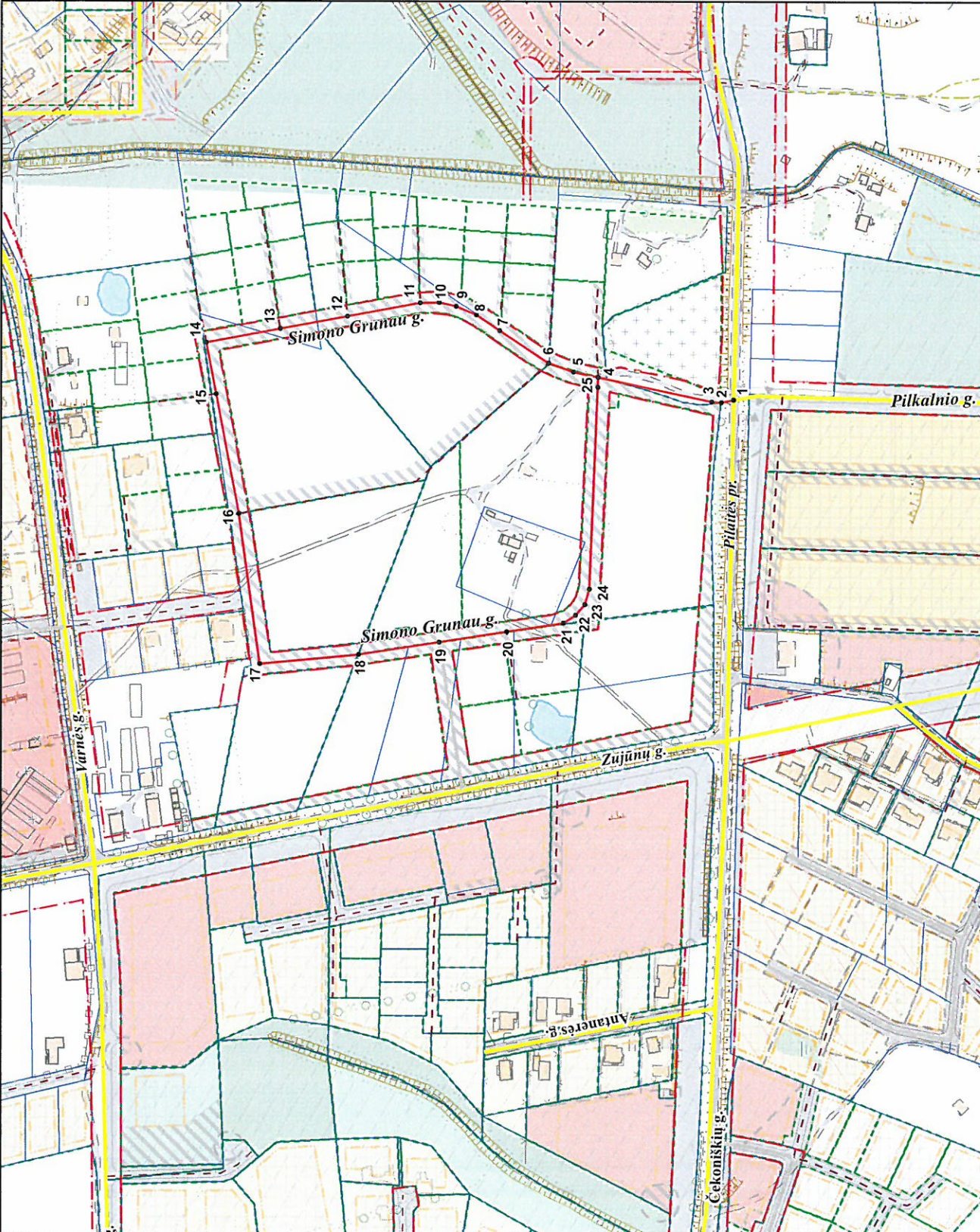


# VILNAUS MIESTO GATVIŲ IŠDĖSTYMO PLANAS M 1 : 4000



PAVADINIMŲ GATVĖMS, PASTATAMS, STATINIAMS IR KITIEMS OBJEKTAIS SUITEKIMO, KEITIMO IR IŠTRAUKIMO Į APSKAITĄ TVARKOS APRAŠO 1 PRIEDAS

Vilniaus miesto savivaldybės tarybos 2016 m. \_\_\_\_\_ d. sprendimo Nr. \_\_\_\_\_ priedas

Kartografinis pagrindas	KDB 500V
Gatvės taškų koordinacijų nustatymo būdas	Grafinis

## GATVIŲ TAŠKŲ KOORDINACIŲ ŽINIARAŠTIS

Simono Grunau g. - taškų Nr. plane 1 - 25

NR. PLANE	X	Y
1	6064407,96	575060,98
2	6064416,63	575059,14
3	6064423,27	575059,57
4	6064502,57	575076,73
5	6064519,99	575080,5
6	6064537,55	575086,77
7	6064571,71	575109,46
8	6064588,25	575120,45
9	6064602,21	575126,26
10	6064614,24	575128,98
11	6064627,52	575128,67
12	6064678,55	575119,18
13	6064725,71	575110,4
14	6064777,41	575100,78
15	6064770,45	575064,62
16	6064754,3	574980,74
17	6064739,51	574874,94
18	6064670,09	574881,53
19	6064613,72	574890,37
20	6064566,4	574897,78
21	6064526,58	574904,03
22	6064518,05	574909,46
23	6064511,46	574917,21
24	6064508,35	574928,07
25	6064502,57	575076,73

4,5 ②