

1.6p. ①

# VILNIAUS MIESTO GATVIŲ IŠDĖSTYMO PLANAS M 1 : 2500

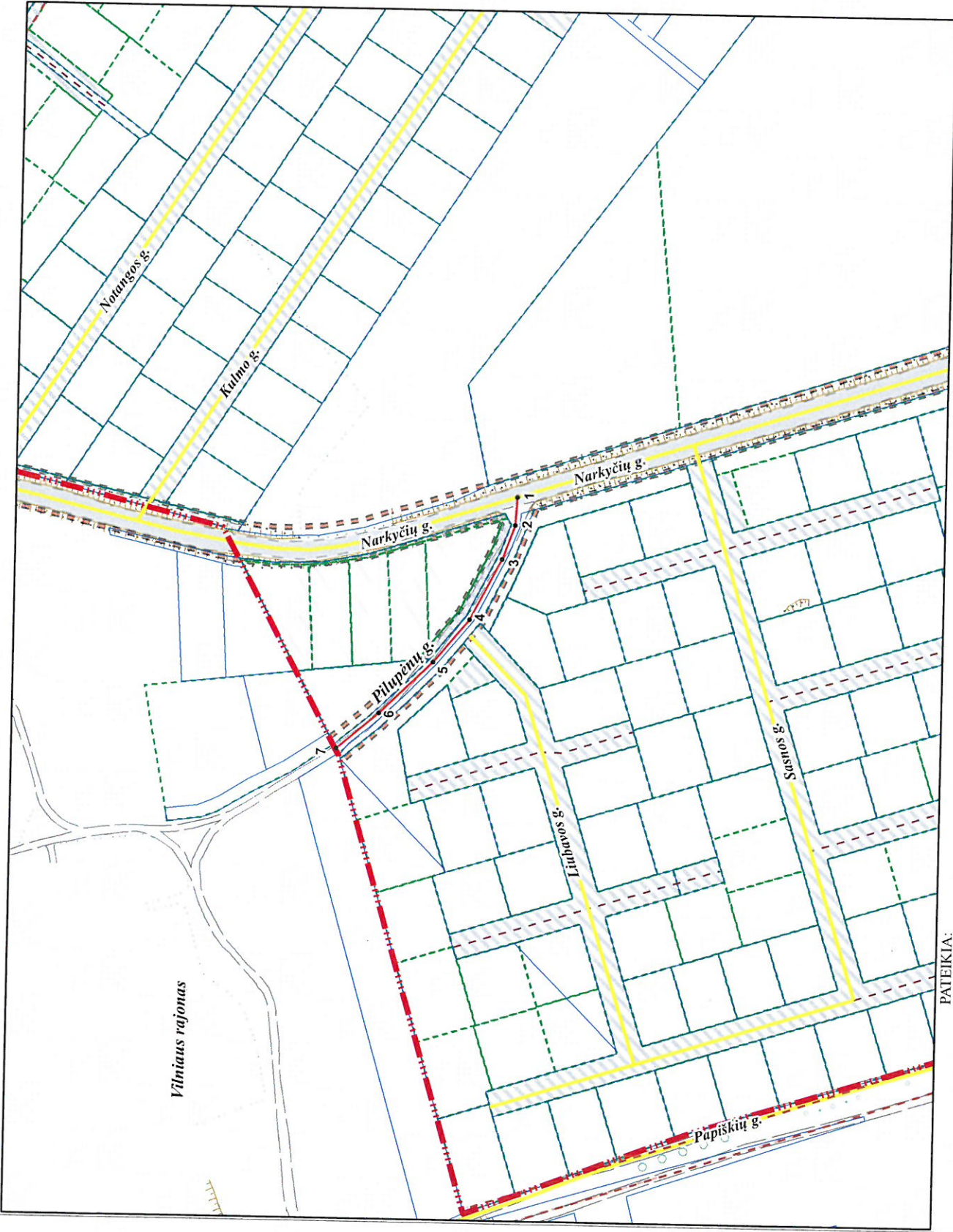
PAVADINIMŲ GATVĖMS, PASTATAMS, STATINIAMS IR KITiems OBJEKtAMS SUTEIKIMO, KEITIMO IR IŠTRAUKIMO Į APSKAITĄ TVARKOS APRAŠO 1 PRIEDAS

Vilniaus miesto savivaldybės tarybos 2016 m. \_\_\_\_\_ d. sprendimo Nr. \_\_\_\_\_ priedas

Kartografinis pagrindas	KDB 500V
Gatvės taškų koordinatinių nustatymo būdas	Grafinis

## GATVIŲ TAŠKŲ KOORDINATŲ ŽINIARAŠTIS Pilupėnų g. - taškų Nr. plane 1 - 7

NR. PLANE	X	Y
1	6065958,61	574254,22
2	6065959,29	574241,31
3	6065964,98	574225,79
4	6065979,13	574198,11
5	6065995,23	574178,52
6	6066019,34	574154,91
7	6066038,54	574138,55



PATEIKIA:  
Vilniaus miesto savivaldybės administracijos  
Miesto planavimo departamento direktoriaus pavadootoja