

1.8p2

VILNIAUS MIESTO GATVIŲ IŠDĖSTYMO PLANAS M 1 : 5000

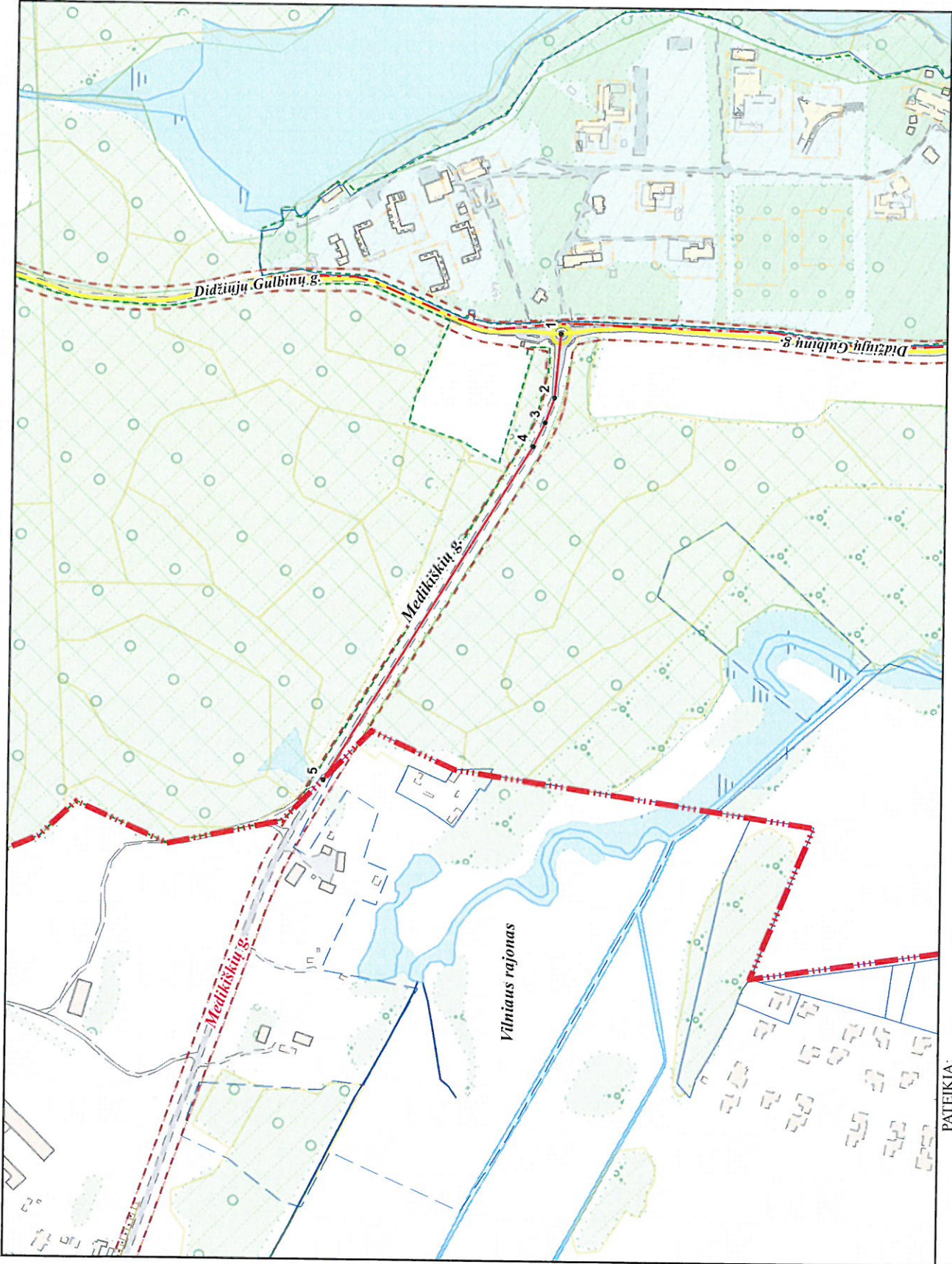
PAVADINIMŲ GATVĖMS, PASTATAMS, STATINIAMS IR KITIEMS OBJEKTAMS SUTEIKIMO, KEITIMO IR IŠTRAUKIMO Į APSKAITĄ TVARKOS APRAŠO I PRIEDAS

Vilniaus miesto savivaldybės tarybos 2016 m. _____ d. sprendimo Nr. _____ priedas

Kartografinis pagrindas	KDB 500V
Gatvės taškų koordinacių nustatymo būdas	Grafinis

Medikiškių g. - taškų Nr. plane 1 - 5

NR. PLANE	X	Y
1	6074928,91	583351,02
2	6074933,98	583293,4
3	6074942,25	583270,8
4	6074952,91	583249,22
5	6075137,94	582946,05



PATEIKIA:
Vilniaus miesto savivaldybės administracijos
Miesto plėtros departamento direktoriaus pavaduotoja

RAIMONDA RUDUKIENE

2016. 11