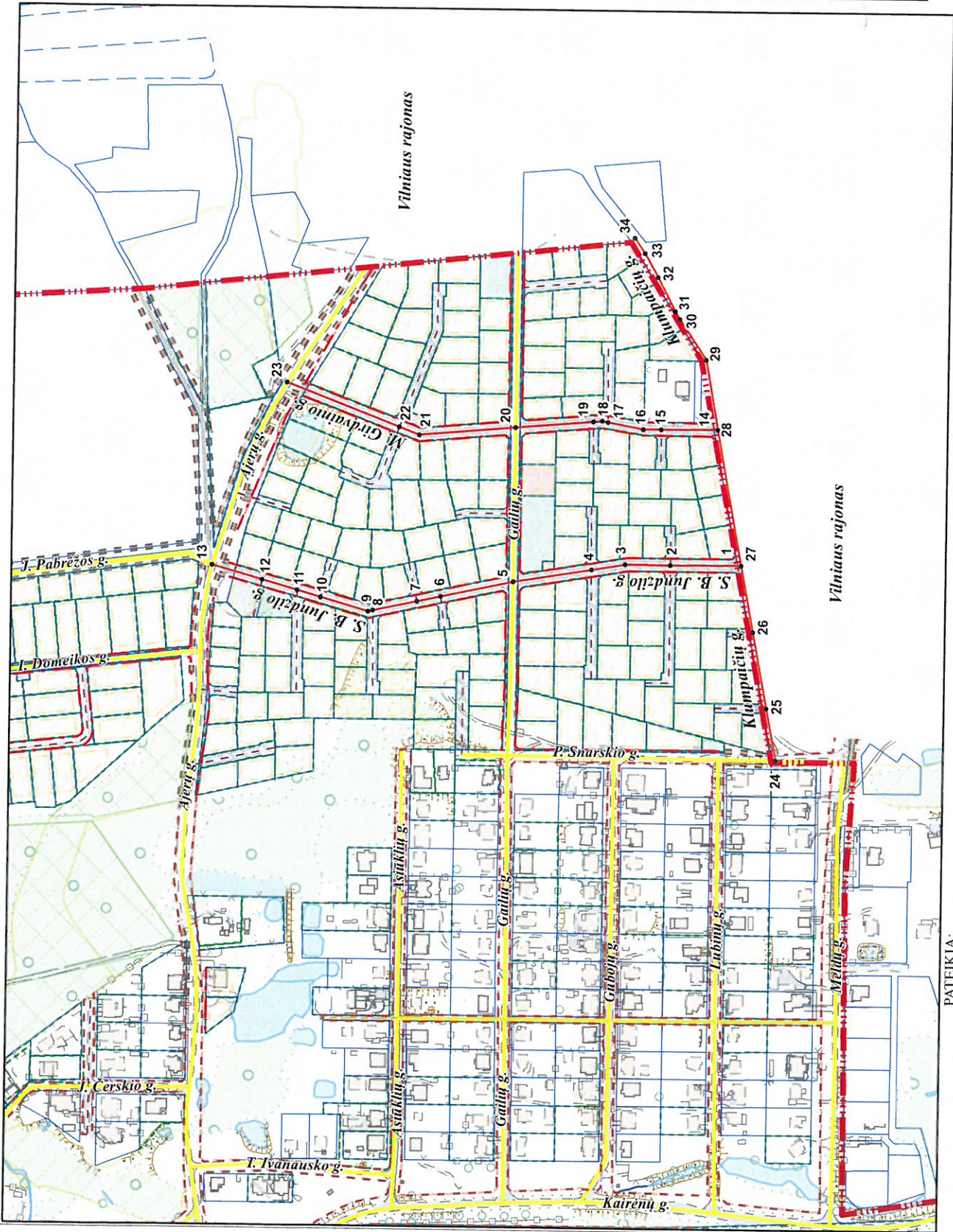


lip. 3.2p.

VILNIAUS MIESTO GATVIŲ IŠDĖSTYMO PLANAS M 1 : 5000



PAVADINIMŲ GATVĖMS, PASTATAMS, STATINIAMS IR KITIEMS OBJEKTAMS SUTEIKIMO, KEITIMO IR IŠTRAUKIMO Į APSKAITĄ TVARKOS APRAŠO I PRIEDAS

Vilniaus miesto savivaldybės tarybos 2016 m. _____ d. sprendimo Nr. _____ priedas

Kartografinis pagrindas	KDB 500V
Gatvės taškų koordinatinių nustatymo būdas	Grafinis

GATVIŲ TAŠKŲ KOORDINACIŲ ŽINIARAŠTIS
S. B. Jundzilo g. - taškų Nr. plane 1 - 13
M. Girvainio g. - taškų Nr. plane 14 - 23
Klumpačių g. - taškų Nr. plane 24 - 34

NR. PLANE	X	Y
1	6066774,66	591532,76
2	6066838,73	591532,2
3	6066879,34	591532,52
4	6066909,6	591527,47
5	6066980,4	591515,67
6	6067045,42	591501,7
7	6067066,94	591497,08
8	6067106,43	591488,59
9	6067110,71	591487,67
10	6067153,54	591489,96
11	6067174,69	591506,03
12	6067206,16	591515,06
13	6067251,53	591528,07
14	6066797,51	591654,8
15	6066848,61	591654,62
16	6068864,71	591694,98
17	6068896,56	591660,58
18	6066902,08	591661,62
19	6066909,88	591660,94
20	6066980,09	591654,75
21	6067066,98	591647,29
22	6067084,81	591654,15
23	6067186,38	591693,24
24	6066741,07	591396,53
25	6066750,16	591403,83
26	6066763,38	591472,56
27	6066774,66	591532,76
28	6066797,51	591654,8
29	6066809,11	591777,81
30	6066833,45	591754,09
31	6066837,66	591761,04
32	6066853,95	591791,57
33	6066865,51	591812,98
34	6066874,84	591826,85

PATEIKIA:
 Vilniaus miesto savivaldybės administracijos
 Miesto plėtros departamento direktoriaus pavadootoja