

3.4p.5

VILNIAUS MIESTO GATVIŲ IŠDĖSTYMO PLANAS M 1 : 4000

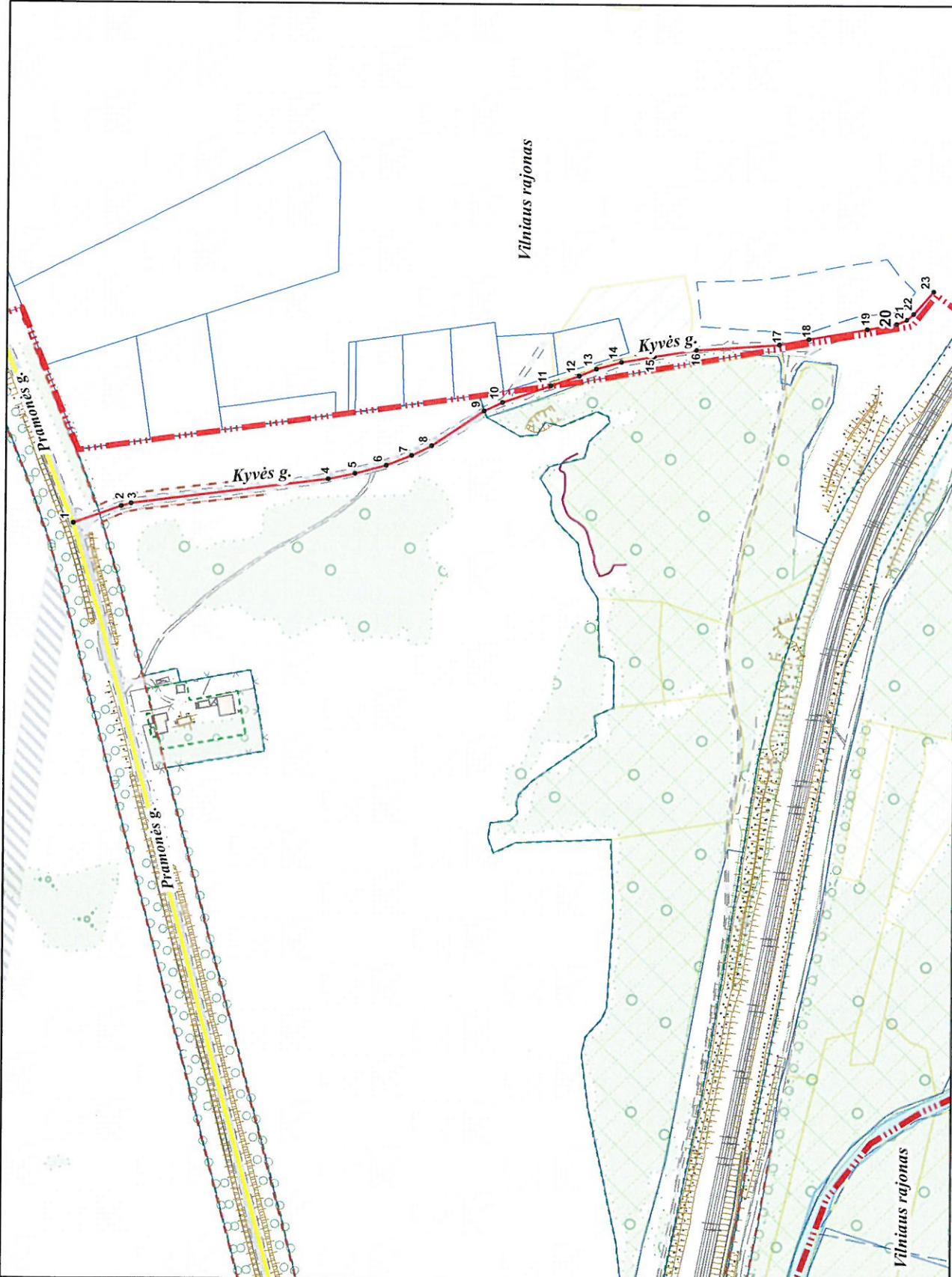
PAVADINIŲ GATVĖMS, PASTATAMS, STATINIAMS IR KITIEMS OBJEKTAMS SUTEIKIMO, KEITIMO IR IŠTRAUKIMO Į APSKAITĄ TVARKOS APRAŠO I Priedas

Vilniaus miesto savivaldybės tarybos 2016 m. _____ d. sprendimo Nr. _____ priedas

Kartografinis pagrindas	KDB 500V
Gatvės taškų koordinatinių nustatymo būdas	Grafinis

Kyvės g. - taškų Nr. plane I - 23

NR.PLANE	X	Y
1	6062866	595351
2	6062832	595363
3	6062825	595365
4	6062685	595383
5	6062666	595387
6	6062644	595393
7	6062626	595400
8	6062612	595407
9	6062575	595432
10	6062562	595438
11	6062528	595450
12	6062508	595457
13	6062496	595462
14	6062478	595467
15	6062455	595471
16	6062425	595476
17	6062366	595480
18	6062345	595484
19	6062304	595491
20	6062283	595495
21	6062276	595498
22	6062271	595502
23	6062257	595518



PATEIKIA:
 Vilniaus miesto savivaldybės administracijos
 Miesto plėtros departamento direktoriaus pavadootoja

RAIMONDA RUDUKIENĖ

2016. 11