



Situacijos schema

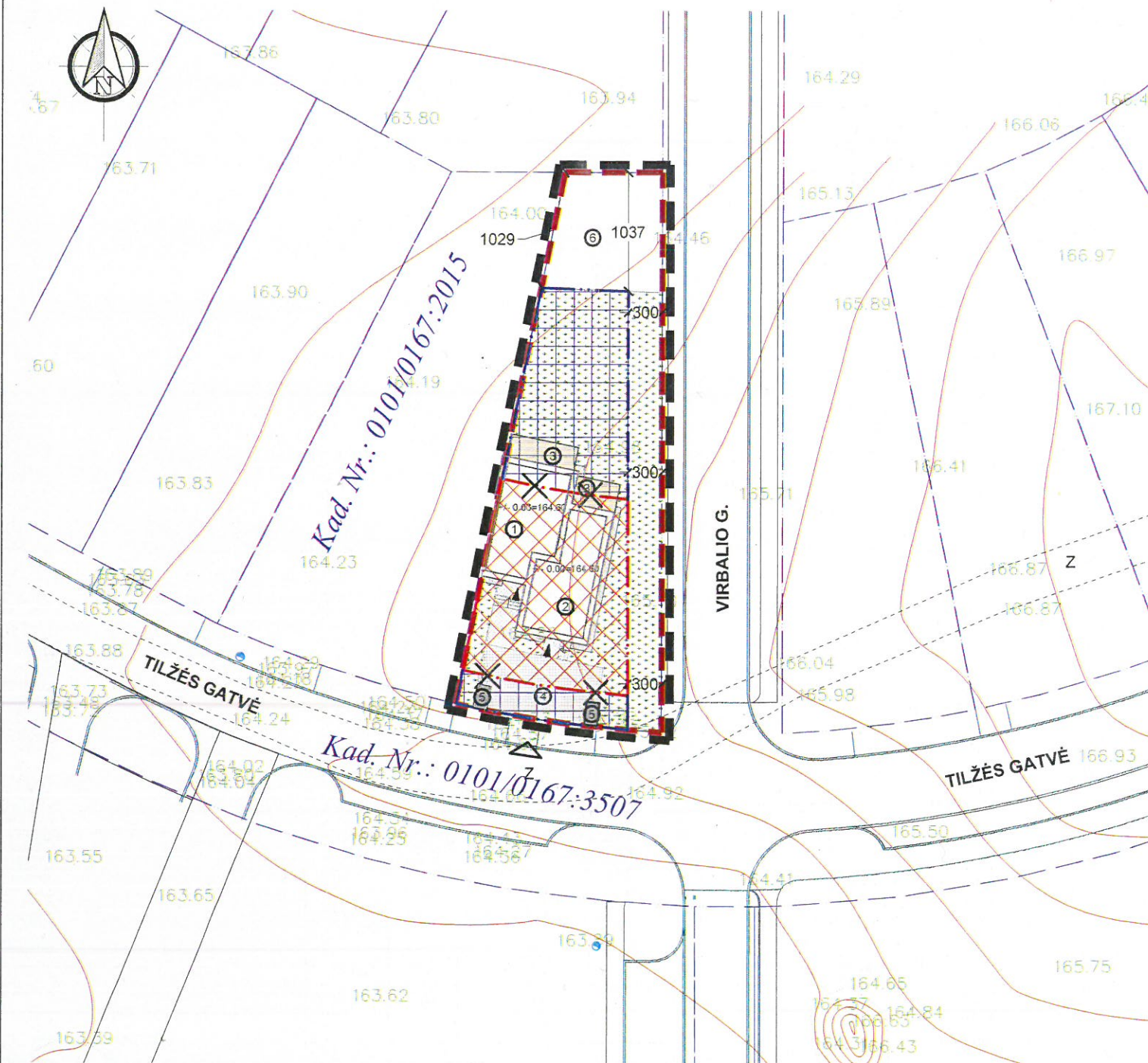
SKLYPŲ KAD. NR.: 0101/0167:3507,  
0101/0167:2015, SAVININKAS UAB „PUIKI  
INVESTICIJA“ SUSIPAŽINAU SU  
SPRENDINIAIS IR NEPRIEŠTAUJU  
STATYBOS ZONOS IR RIBOS PRITRAUKIMUI  
ŠALIA SKLYPŲ RIBŲ.



SUDERINTA:



SKLYPO PLANO ELEMENTŲ EKSPLIKACIJA	
ŽYM. APRĄŠYMAS	
①	VIENBUTIS GYVENAMAS NAMAS
②	VIENBUTIS GYVENAMAS NAMAS
③	TERASA
④	AUTOMOBILIŲ VIETA (2vt.)
⑤	KONTEINIERIŲ VIETA
⑥	BENDRA SKLYPŲ VIETA 99m <sup>2</sup>
SUTARTINIAI ŽYMĖJIMAI	
—	DETALIOJO PLANO GALIOJIMO RIBA
—	PROJEKTUOJAMI PASTATAI
—	SKLYPO RIBA
—	GRETIMŲ SKLYPŲ RIBOS
▲	ĮĖJIMAS Į PROJEKTUOJAMĄ NAMĄ
▲	PATEKIMAS Į SKLYPĄ
■	BUITINIŲ ATLIEKŲ KONTEINIERIŲ VIETA
—	UŽSTATYMO RIBA PAGAL DET. PLANĄ
—	UŽSTATYMO TERITORIJA PAGAL DET. PLANĄ - 219m <sup>2</sup>
—	NAIKINAMA UŽSTATYMO RIBA PAGAL DET. PLANĄ
—	PROJEKTUOJAM UŽSTATYMO RIBA
—	PROJEKTUOJAMA UŽSTATYMO TERITORIJA - 429m <sup>2</sup>
●	NUMATOMAS HIDRANTAS



Vilniaus miesto savivaldybės administracijos  
Miesto plėtros departamentas  
TERITORIJŲ PLANAVIMO KOMISIJA  
2018-10-17/18  
PROT. NR. 1-10-5  
GIS NR. 7244

SĮ „Vilniaus planas“  
Geografinių informacinių  
sistemų poskyris  
Asta Maželė  
2018-10-17  
7244

DANGOS SKLYPO RIBOSE		
—	VEJA	310.70 m <sup>2</sup>
—	TRINKELĖS	13.70 m <sup>2</sup>
—	DANGA AUTOMOBILIAMS	64.10 m <sup>2</sup>
—	NUOGRINDA	10.60 m <sup>2</sup>
—	TERASA	21.10 m <sup>2</sup>

PASTABOS:

Sklypo užstatymo privalomieji reglamentai, patvirtinti Vilniaus miesto Tarybos 2000m. Kovo mėn. 1d. Sprendimu Nr. 528 dėl Pilaitės teritorijos šiaurinės dalies detaliojo plano Reg. Nr. 528 (2000-03-01), nekeičiami;  
Raudonosios linijos sutampa su sklypo ribomis.

Esamos požeminės komunikacijos suderintos:

Eil. Nr.	Istaigos pavadinimas	Data	V.Pavardė	Parašas	Pastabos
1.	Vilniaus m. sav. adm. MPD	17.08.2018	D. B. B. B.		
2.	VST	11.07.2017	A. Penkštilaitis		
3.	Telia Lietuva, AB	27.07.2018	A. J. J.		
4.	UAB "Vilniaus gatvių apšv. elektros tinklai"	17.07.2018	V. V. V.		
5.	AB "Energinės skirstymo operatorius"	2017.07.15	R. R. R.		
6.	UAB "Vilniaus viešasis transportas"	2017.07.15	A. A. A.		
7.	AB "Litgrid"	17.07.2018	S. S. S.		
8.	UAB "Skaidula"	17.07.2018	S. P. P.		

SĮ „Vilniaus planas“  
GIS skyrius  
Geografinių informacinių  
sistemų poskyris  
Dovilė Strašdienė  
2018-10-17

TOMAS VALONAS Individuali veikla			
pareiškė	v. pavardė	parašas	data
VYKDYTOJAS	T. VALONAS		2017-07-20
KVALIFIKACIJOS PAŽYMRAS NR. KCV-182			
UŽSAROVAS			
Topografinis planas M:500			
OBJEKTO	Pilaitė, Vilniaus m.		
Lapų skaičius	Lapo Nr.	Koordinacijų sistema - UTM-54	
1	1	Aukščių sistema - LAS97	

KVAL. PATV. DOK. NR.	TPV0078	PV	R. Bakšytė	2018-09	PROJEKTO PAVADINIMAS	PILAITĖS TERITORIJOS ŠIAURINĖS DALIES DETALIOJO PLANO, REG. NR. 528 (2000-03-01) SKLYPE, TILŽĖS G. 59, VILNIUS, (KAD. NR. 0101/0167:2037), STATINIŲ STATYBOS ZONOS IR RIBOS KOREGAVIMAS		LAPAS	LAPŲ
	TPV0078	PDV	R. Bakšytė	2018-09	DOKUMENTO PAVADINIMAS	SKLYPO SUTVARKYMO PLANAS SU UŽSTATYMO ZONOS IR RIBOS KOREGAVIMU M 1:500		3	3
ETAPAS	UŽSAKOVAS				DOKUMENTO ŽYMUO			LAPAS	LAPŲ
D.S.P.	UAB „Puiki investicija“ Zydrūnas Andriukaišis				PL-18-3			3	3