

VILNIAUS MIESTO GATVIŲ IŠDĖSTYMO PLANAS M 1 : 5000

Vilniaus rajonas

PAVADINIMŲ GATVĖMS, PASTATAMS, STATINIAMS IR KITIEMS OBJEKTAMS SUTEKIMO, KEITIMO IR IŠTRAUKIMO Į APSKAITĄ TVARKOS APRAŠO I PRIEDAS

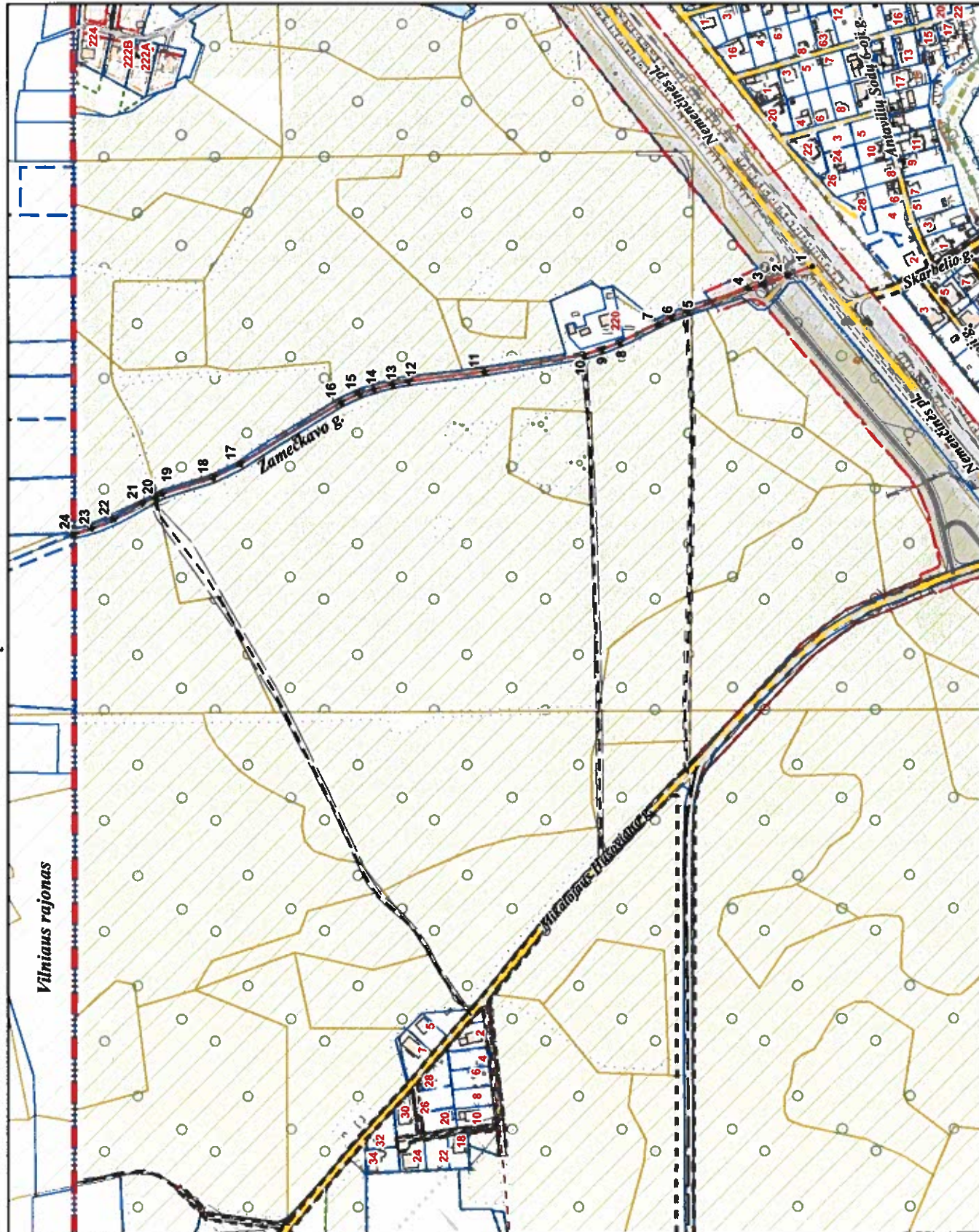
Vilniaus miesto savivaldybės tarybos 2019 m. _____ d. sprendimo Nr. _____ priedas

Kartografinis pagrindas	KDB 500V
Gatvės taškų koordinatinių nustatymo būdas	Grafinis

GATVIŲ TAŠKŲ KOORDINACIŲ ŽINIARAŠTIS

Zamečkavo g. - taškų Nr. plane 1 - 23

NR. PLANE	X	Y
1	6074594,21	589987,22
2	6074616,7	589978,11
3	6074639,89	589971,25
4	6074652,61	589966,58
5	6074708,24	589945,8
6	6074722,68	589940,82
7	6074734,35	589935,48
8	6074769,18	589917,68
9	6074785,88	589911,63
10	6074801,79	589906,9
11	6074882,24	589891,91
12	6074961,65	589883,15
13	6074975,98	589880,21
14	6074993,59	589876,26
15	6075007	589871,93
16	6075022,7	589864,02
17	6075114,14	589808,03
18	6075139,3	589795,81
19	6075185,13	589781,35
20	6075191,68	589778,51
21	6075202,88	589773,02
22	6075228,52	589758,34
23	6075249,16	589750,23
24	6075264,48	589745,73



PATEIKIA:
 Vilniaus miesto savivaldybės administracijos
 Miesto planavimo departamento vyresnioji patarėja