

# VILNIAUS MIESTO GATVIŲ IŠDĖSTYMO PLANAS M 1 : 4000

PAVADINIMŲ GATVĖMS, PASTATAMS, STATINIAMIS  
IR KITIEMS OBJEKTAMS SUITEIKIMO, KEITIMO IR  
TRAUKIMO Į APSKAITĄ TVARKOS APRAŠO  
1 PRIEDAS

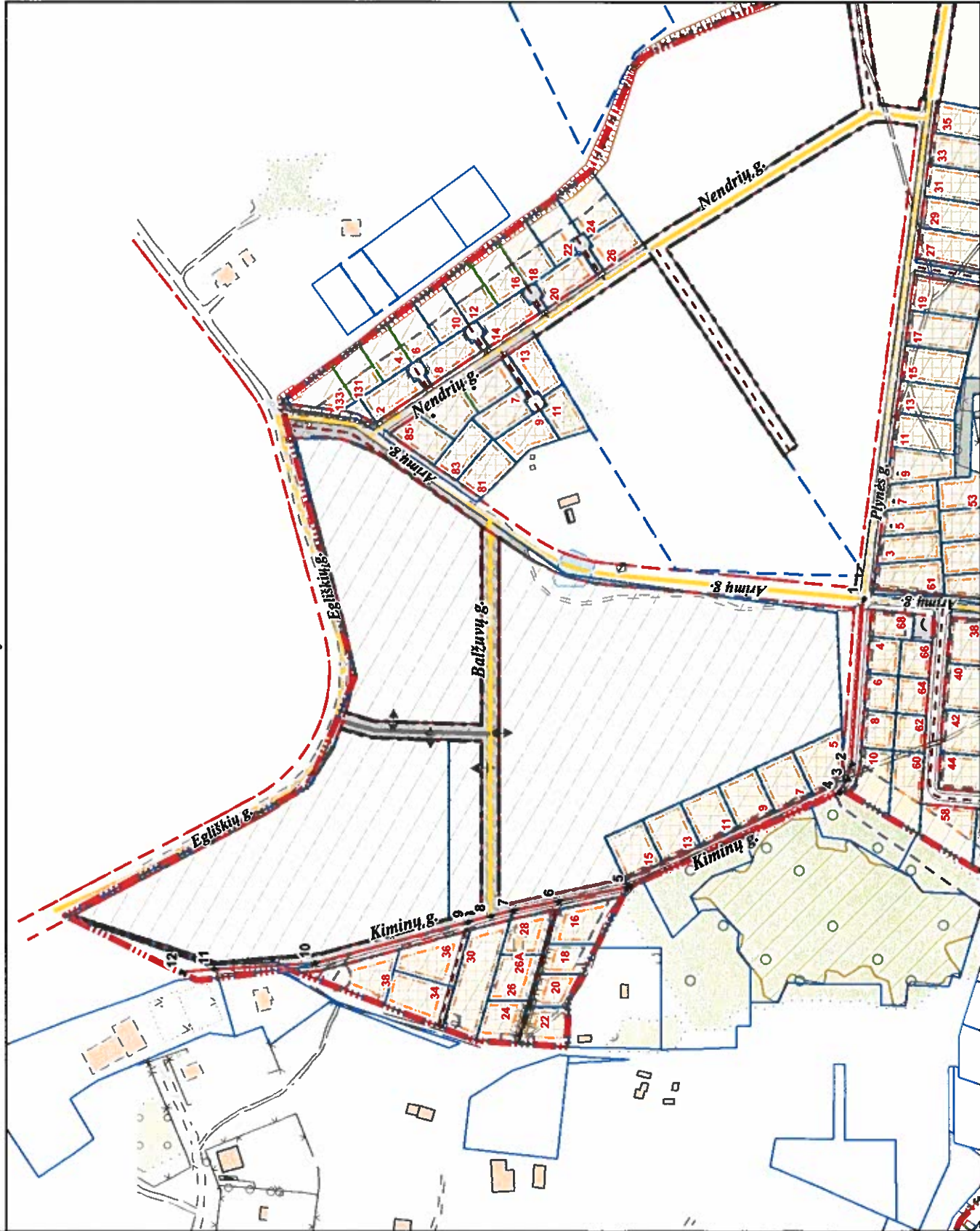
Vilniaus miesto savivaldybės tarybos  
2019 m. \_\_\_\_\_ d. sprendimo Nr. \_\_\_\_\_  
priedas

Kartografinis pagrindas	KDB 500V
Gatvės taškų koordinatų nustatymo būdas	Grafinis

## GATVIŲ TAŠKŲ KOORDINACIŲ ŽINIARAŠTIS

Kiminių g. - taškų Nr. plane 1 - 12

NR. PLANE	X	Y
1	6064730,76	592204,4
2	6064739,36	592084,52
3	6064742,46	592073,31
4	6064748,74	592063,77
5	6064901,51	591985,37
6	6064952,43	591985,09
7	6064985,2	591978,47
8	6065001,64	591974,36
9	6065017,59	591970,03
10	6065129,33	591940,08
11	6065203,3	591935,92
12	6065226,62	591933,42



PATEIKIA:  
Vilniaus miesto savivaldybės administracijos  
Miesto planavimo departamento vyresnioji patarėja