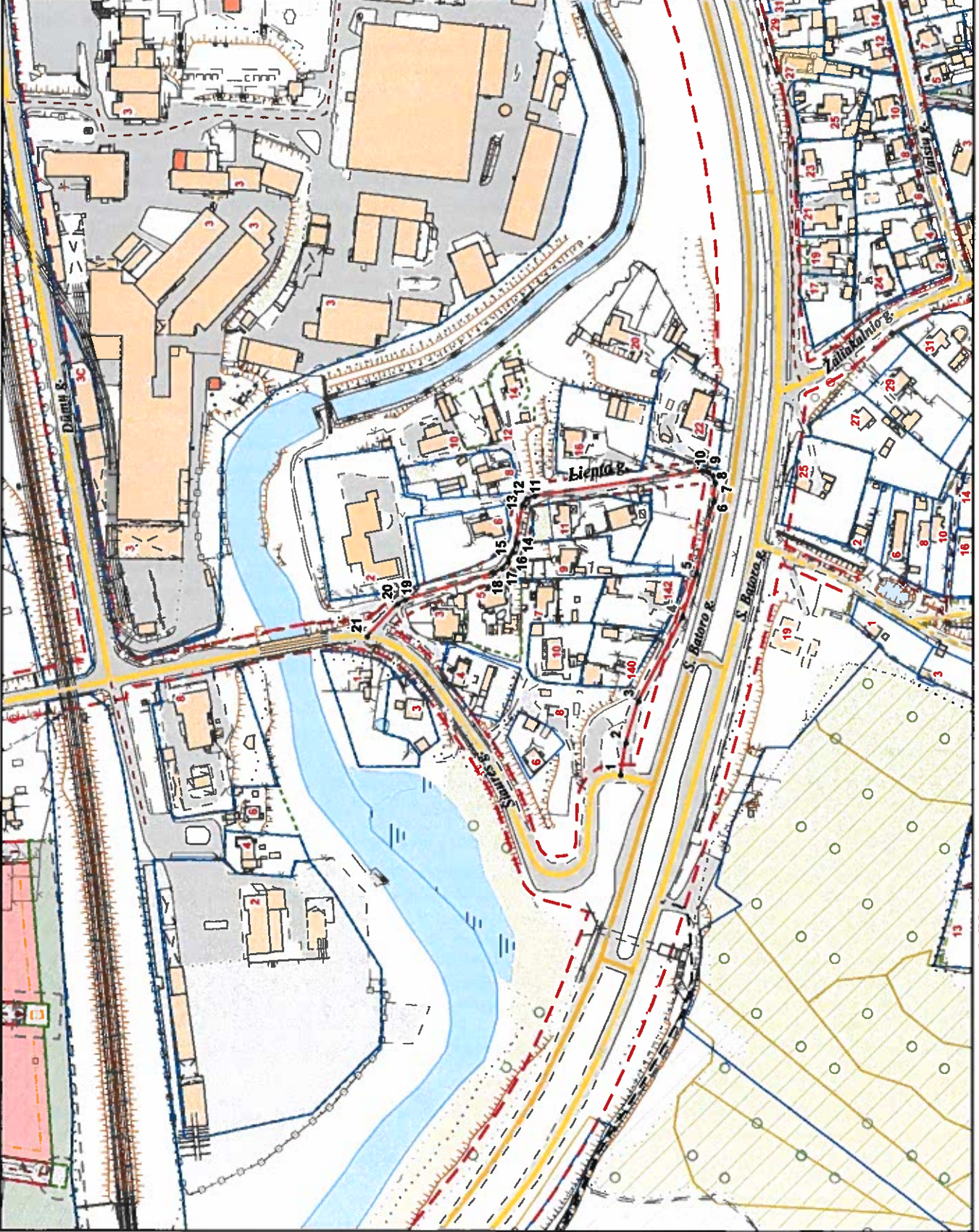


VILNIAUS MIESTO GATVIŲ IŠDĖSTYMO PLANAS M 1 : 3000



PAVADINIMŲ GATVĖMS, PASTATAMS, STATINIAMS IR KITIEMS OBJEKTAMS SUTEIKIMO, KEITIMO IR IŠTRAUKIMO Į APSKAITĄ TVARKOS APRAŠO I PRIEDAS

Vilniaus miesto savivaldybės tarybos 2019 m. _____ d. sprendimo Nr. _____ priedas

Kartografinis pagrindas	KDB 500V
Gatvės taškų koordinatinių nustatymo būdas	Grafinis

GATVIŲ TAŠKŲ KOORDINACIŲ ŽINIARAŠTIS

Liepto g. - taškų Nr. plane 1 - 21

NR. PLANE	X	Y
1	6062442,37	590022,9
2	6062439,6	590040,5
3	6062432,72	590063,12
4	6062409,03	590109,04
5	6062401,31	590132,75
6	6062391,89	590172,23
7	6062391,04	590182,28
8	6062392,51	590186,28
9	6062394,96	590188,21
10	6062398,34	590188,95
11	6062480,42	590174,98
12	6062494,44	590173,5
13	6062496,77	590170
14	6062500,15	590148,47
15	6062501,95	590144,07
16	6062504,49	590139,31
17	6062508,09	590135,29
18	6062512,54	590132,86
19	6062560,8	590118,15
20	6062565,03	590115,92
21	6062581,75	590098,14

PATEIKIA:
 Vilniaus miesto savivaldybės administracijos
 Miesto plėtros departamento vyresnioji patarėja