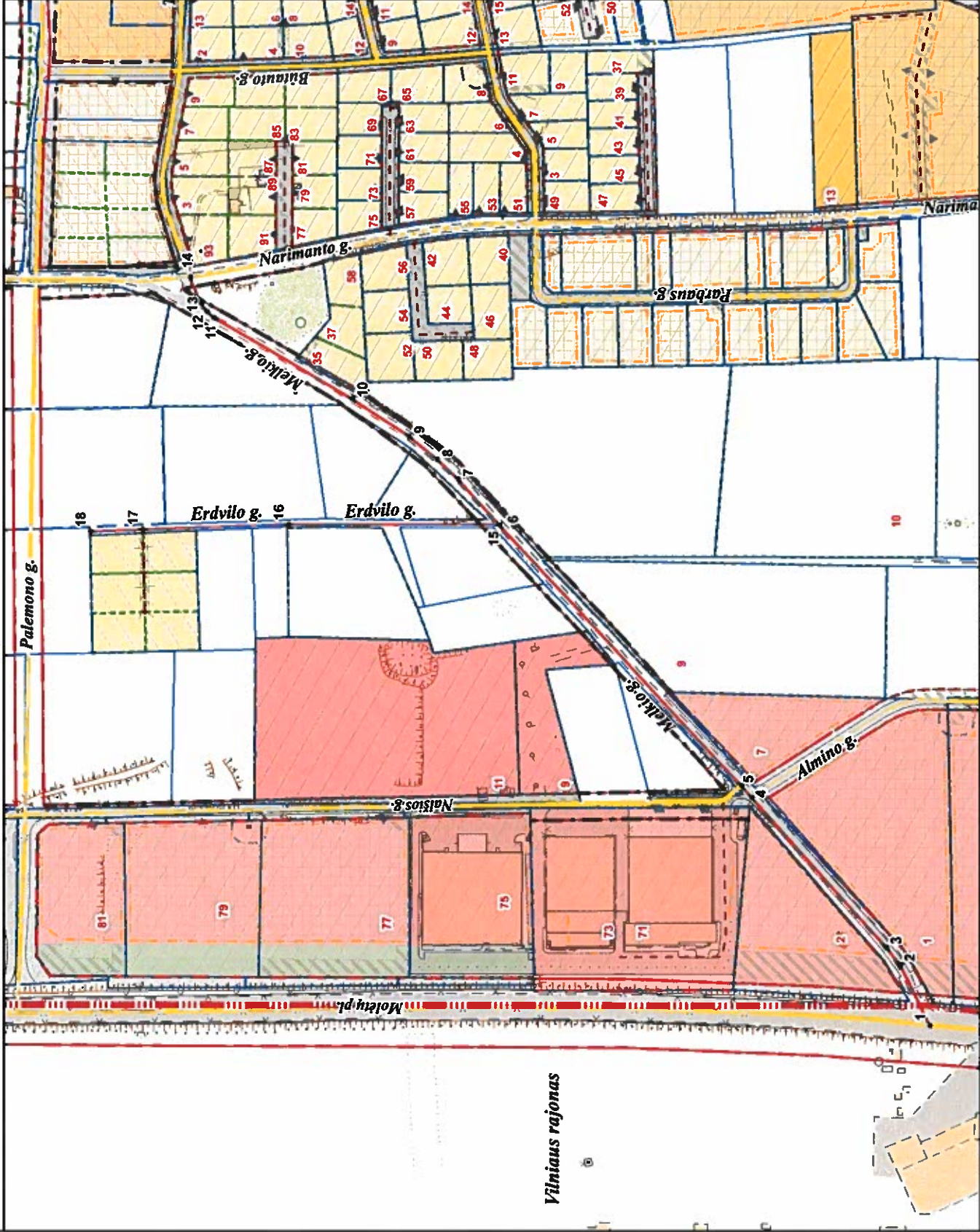


# VILNIAUS MIESTO GATVIŲ IŠDĖSTYMO PLANAS M 1 : 4000



Vilniaus rajonas

PAVADINIMŲ, GATVĖMS, PASTATAMS, STATINIAMS IR KITIEMS OBJEKTIAMS SUTEIKIMO, KEITIMO IR IŠTRAUKIMO Į APSKAITĄ TVARKOS APRAŠO 1 PRIEDAS

Vilniaus miesto savivaldybės tarybos 2019 m. \_\_\_\_\_ d. sprendimo Nr. \_\_\_\_\_ priedas

Kartografinis pagrindas	KDB 500V
Garvės taškų koordinatinių nustatymo būdas	Grafinis

## GATVIŲ TAŠKŲ KOORDINAČIŲ ŽINIARAŠTIS

Melkio g. - taškų Nr. plane 1 - 14  
Erdvilo g. - taškų Nr. plane 15 - 18

NR. PLANE	X	Y
1	6072537,92	582018,02
2	6072559,32	582062,05
3	6072568,55	582074,64
4	6072666,55	582182,99
5	6072674,09	582191,44
6	6072849,23	582380,02
7	6072879,95	582413,1
8	6072895,26	582427,37
9	6072915,62	582443,94
10	6072956,33	582471,22
11	6073057,14	582529,85
12	6073062,16	582534,25
13	6073066,24	582540,21
14	6073074,09	582559,05
15	6072849,23	582380,02
16	6073003,24	582360,37
17	6073108,86	582376,58
18	6073146,9	582375,21

PATEIKIA:  
Vilniaus miesto savivaldybės administracijos  
Miesto plėtros departamento vyresnioji patarėja